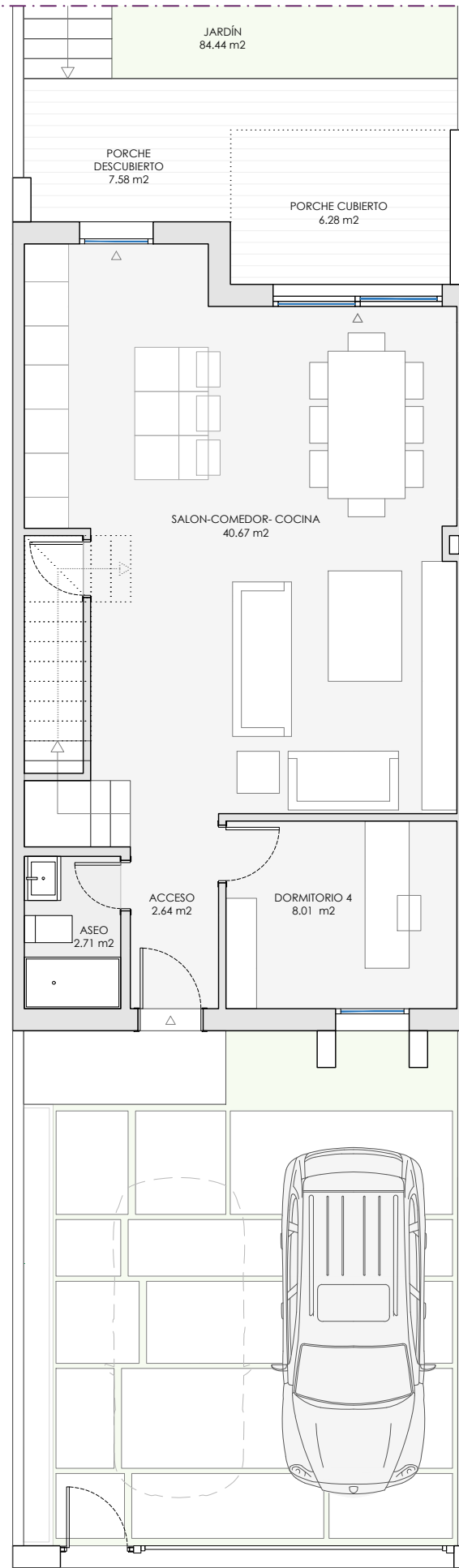
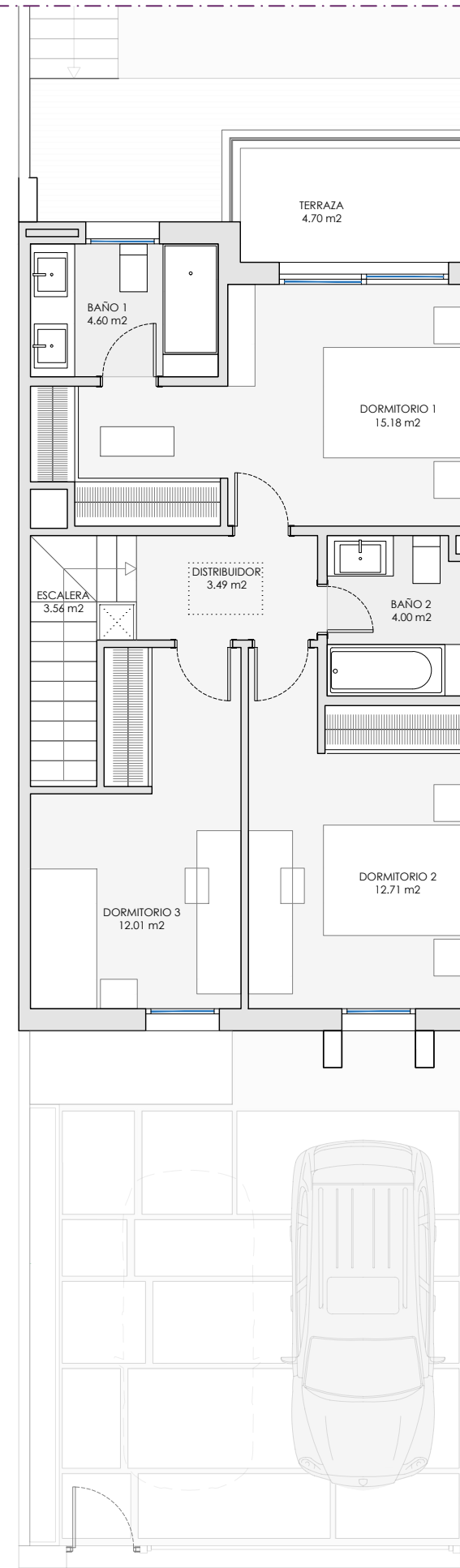


PLANTA SÓTANO



PLANTA BAJA



PLANTA PRIMERA



# Villa 6 Navalcarnero

VT1.4

D

## RESUMEN SUPERFICIES ÚTILES

Total superficie útil interior	184.34 m <sup>2</sup>
Total superficie útil exterior	18.55 m <sup>2</sup>
Total superficie útil vivienda	202.89 m <sup>2</sup>

## RESUMEN SUPERFICIES CONSTRUIDAS

Total superficie construida interior	208.69 m <sup>2</sup>
Total superficie construida exterior	20.89 m <sup>2</sup>
Total superficie construida vivienda	229.58 m <sup>2</sup>

Total accesos y aparcamiento exterior	45.26 m <sup>2</sup>
Jardín	90.58 m <sup>2</sup>

SUP. TOTAL PARCELA PRIVADA: 217,00 m<sup>2</sup>



## LOCALIZACIÓN



brosh