

Villa 6 Navalcarnero

VT1.2

A

RESUMEN SUPERFICIES ÚTILES

Total superficie útil interior	172.87 m ²
Total superficie útil exterior	18.55 m ²
Total superficie útil vivienda	191.42 m ²

RESUMEN SUPERFICIES CONSTRUIDAS

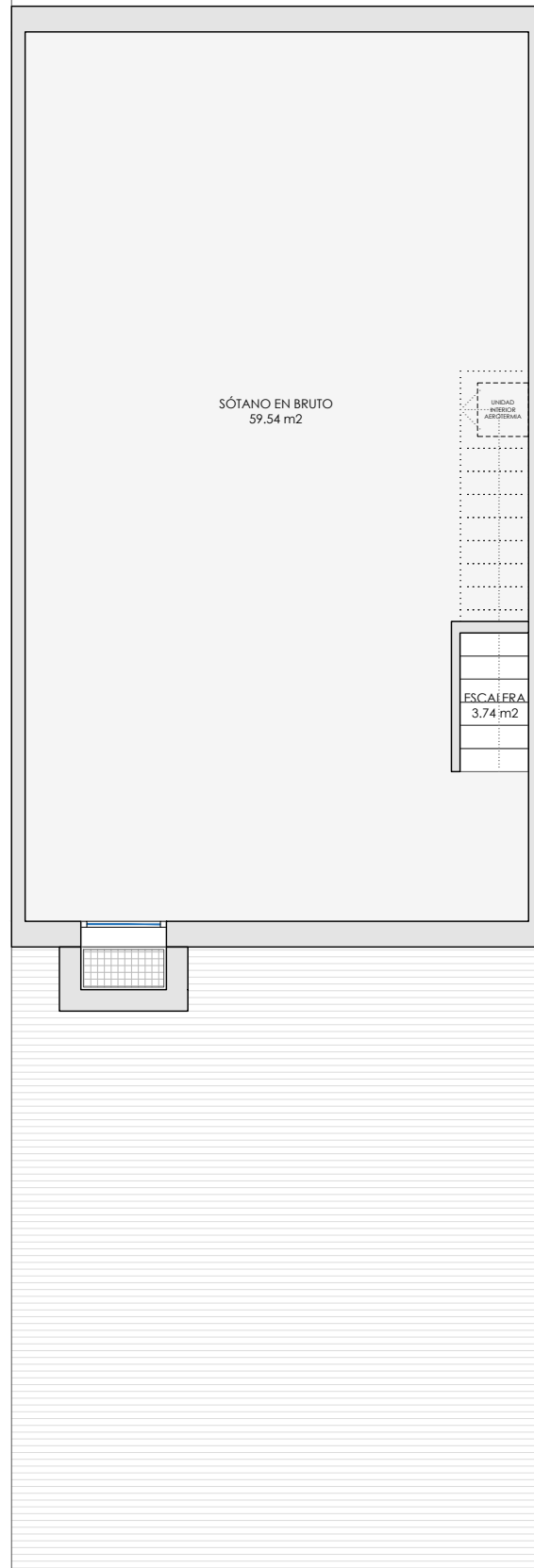
Total superficie construida interior	196.17 m ²
Total superficie construida exterior	20.89 m ²
Total superficie construida vivienda	217.06 m ²

Total accesos y aparcamiento exterior	45.26 m ²
Jardín	91.48 m ²

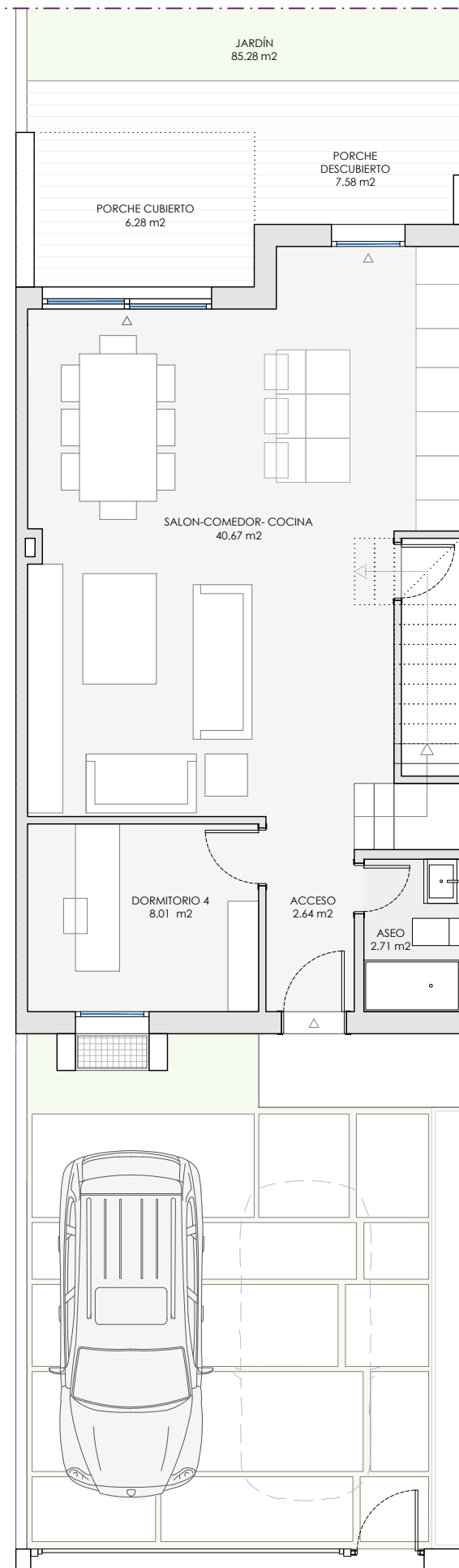
SUP. TOTAL PARCELA PRIVADA: 217,00 m²



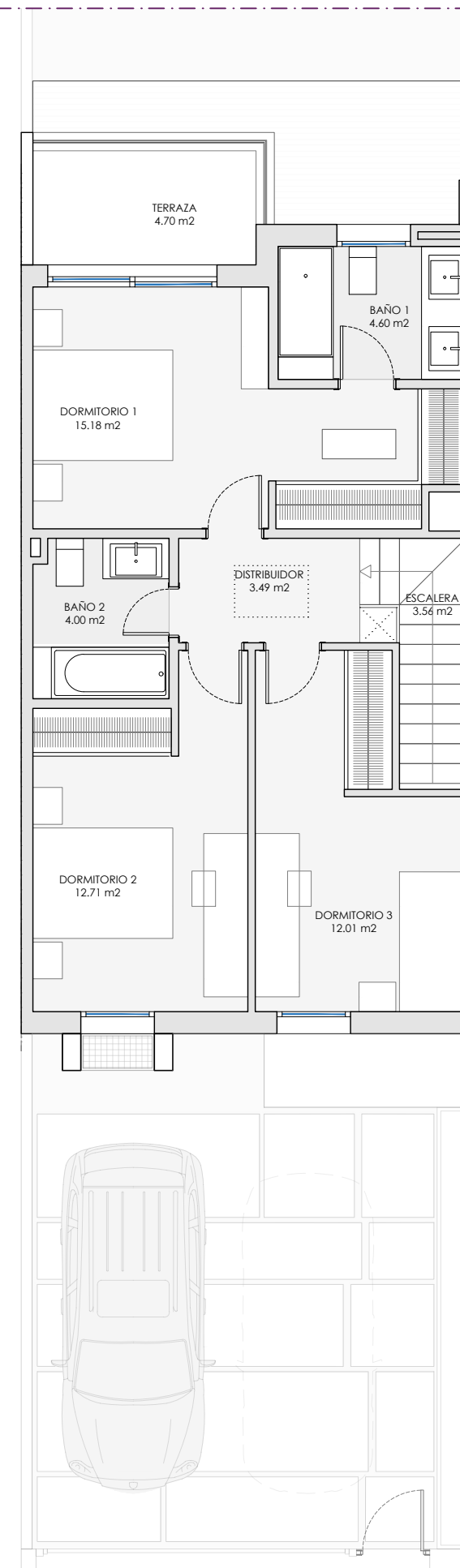
LOCALIZACIÓN



PLANTA SÓTANO



PLANTA BAJA



PLANTA PRIMERA



brosh