

Villa 8 Valdemoro

VT18b'

3 dormitorios

RESUMEN SUPERFICIES ÚTILES

Total superficie útil interior	165.69 m ²
Total superficie útil exterior	169.85 m ²
Total superficie útil vivienda	335.54 m²

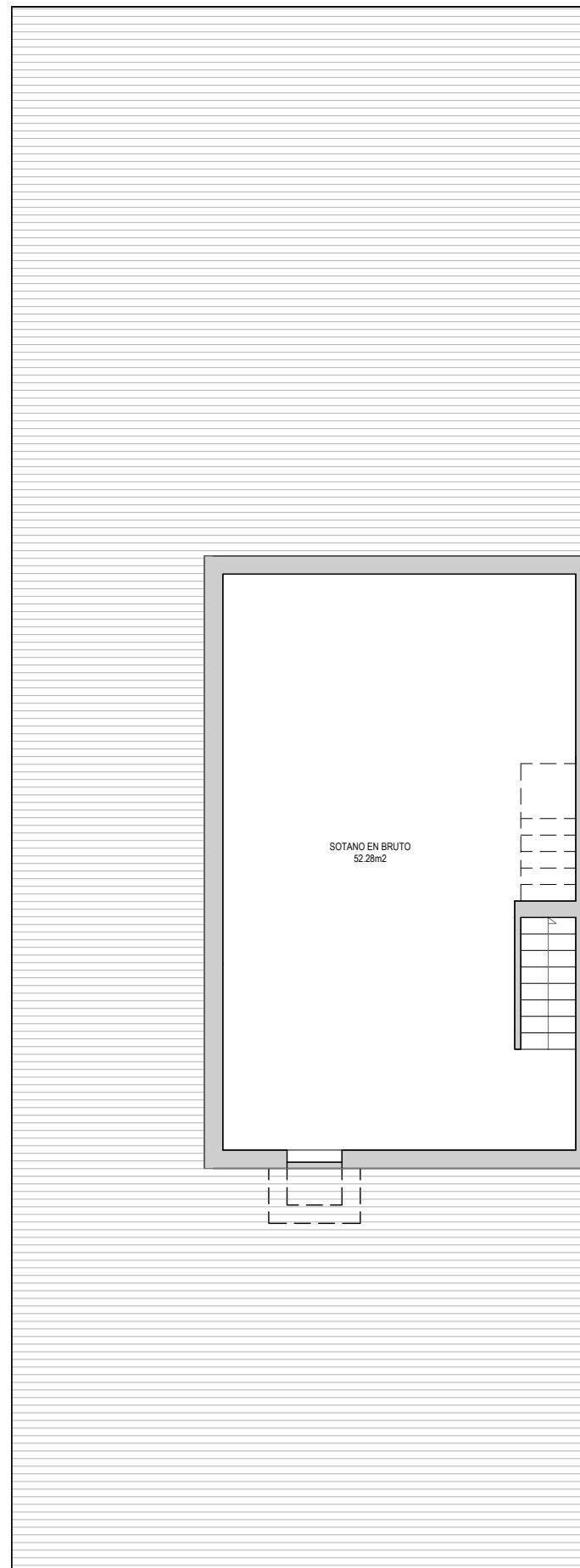
RESUMEN SUPERFICIES CONSTRUIDAS

Total superficie construida interior	195.94 m ²
Total superficie construida exterior	180.18 m ²
Total superficie construida vivienda	376.12 m²

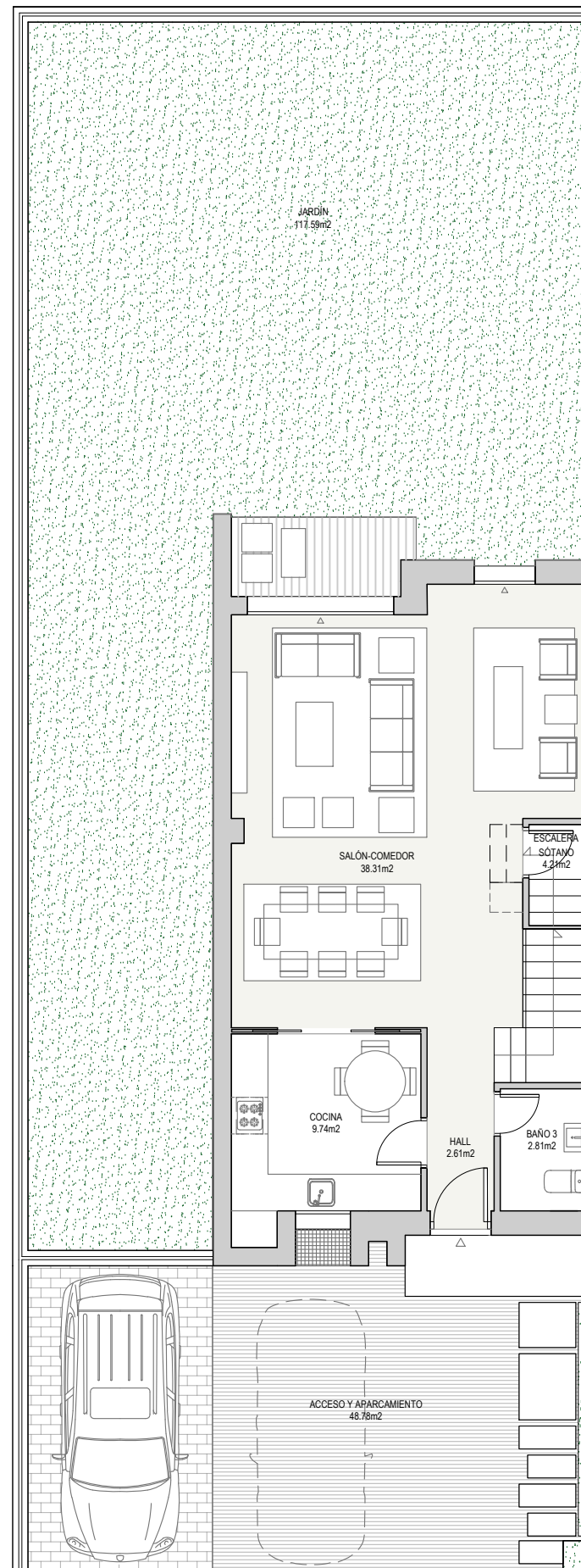
LOCALIZACIÓN



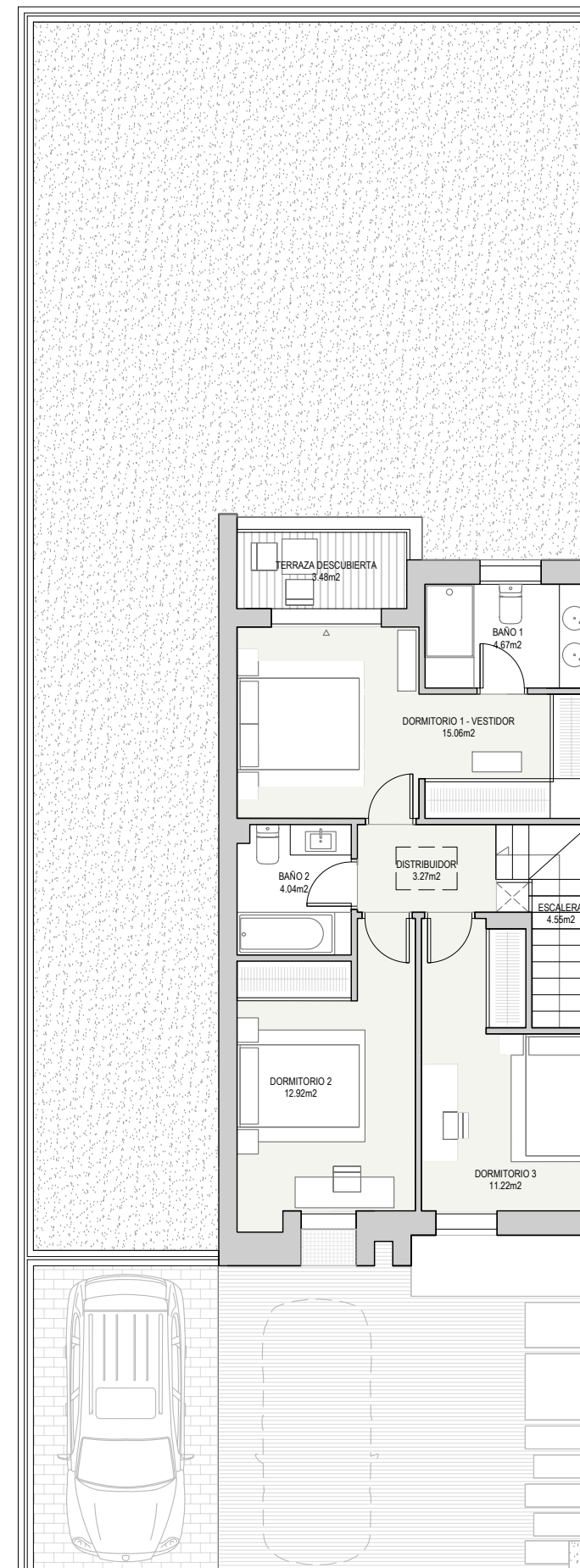
brosh



PLANTA SÓTANO



PLANTA BAJA



PLANTA PRIMERA

