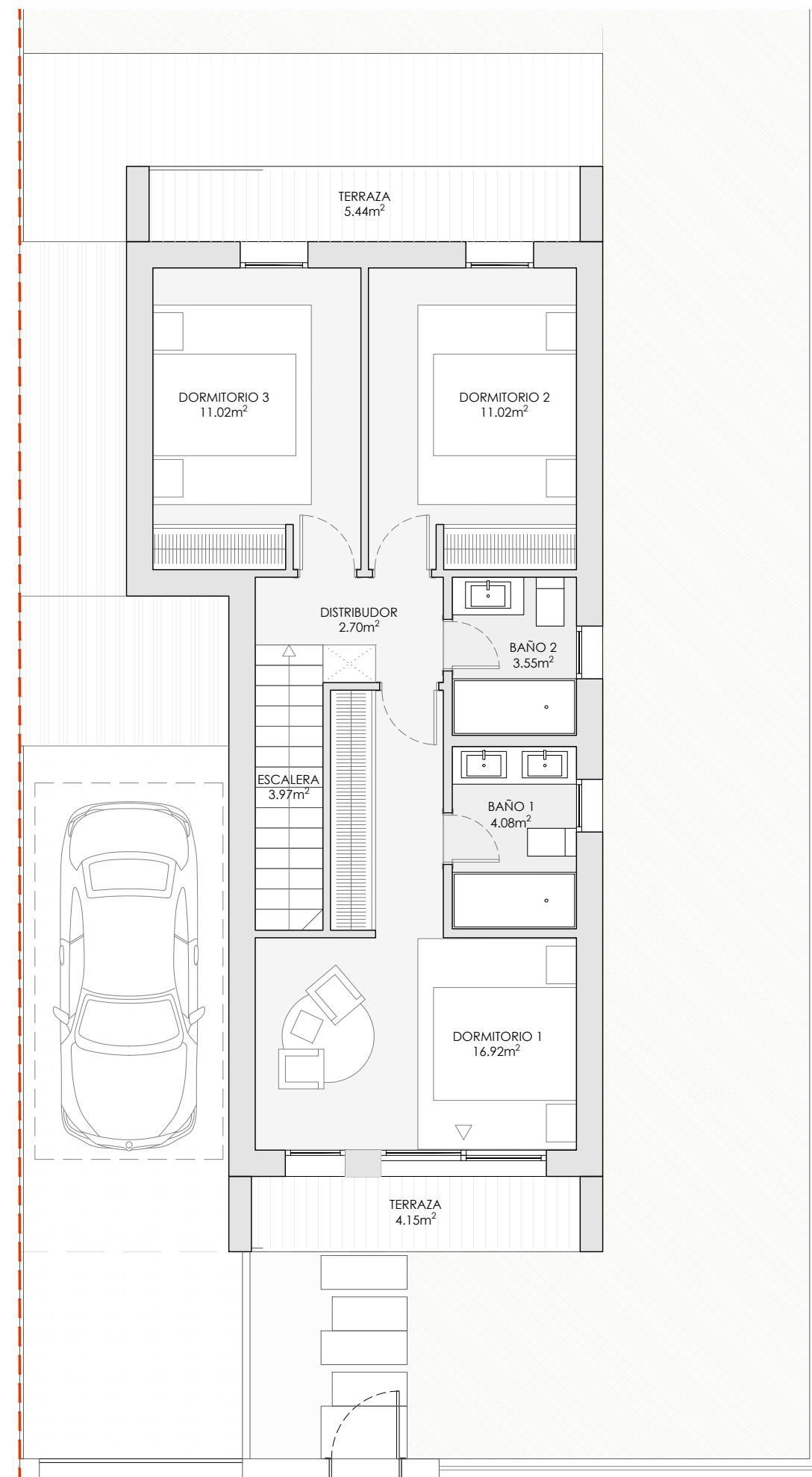


PLANTA BAJA



PLANTA PRIMERA



## VT3.1

A

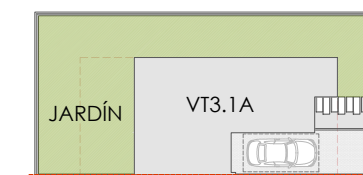
### RESUMEN SUPERFICIES ÚTILES

Total superficie útil interior	115.20 m <sup>2</sup>
Total superficie útil exterior	31.21 m <sup>2</sup>
Total superficie útil vivienda	146.42 m <sup>2</sup>

### RESUMEN SUPERFICIES CONSTRUIDAS

Total superficie construida interior	144.10 m <sup>2</sup>
Total superficie construida exterior	36.58 m <sup>2</sup>
Total superficie construida vivienda	180.68 m <sup>2</sup>

Total accesos y aparcamiento exterior	34.13 m <sup>2</sup>
Jardín	108.43 m <sup>2</sup>



SUP. TOTAL PARCELA PRIVADA: 247.25 m<sup>2</sup>

### LOCALIZACIÓN



**brosh**

casas que dan vida