

# Villa 6 Navalcarnero

VT1.6

A

## RESUMEN SUPERFICIES ÚTILES

Total superficie útil interior	187.55 m <sup>2</sup>
Total superficie útil exterior	20.05 m <sup>2</sup>
Total superficie útil vivienda	207.60 m <sup>2</sup>

## RESUMEN SUPERFICIES CONSTRUIDAS

Total superficie construida interior	214.58 m <sup>2</sup>
Total superficie construida exterior	22.91 m <sup>2</sup>
Total superficie construida vivienda	237.49 m <sup>2</sup>

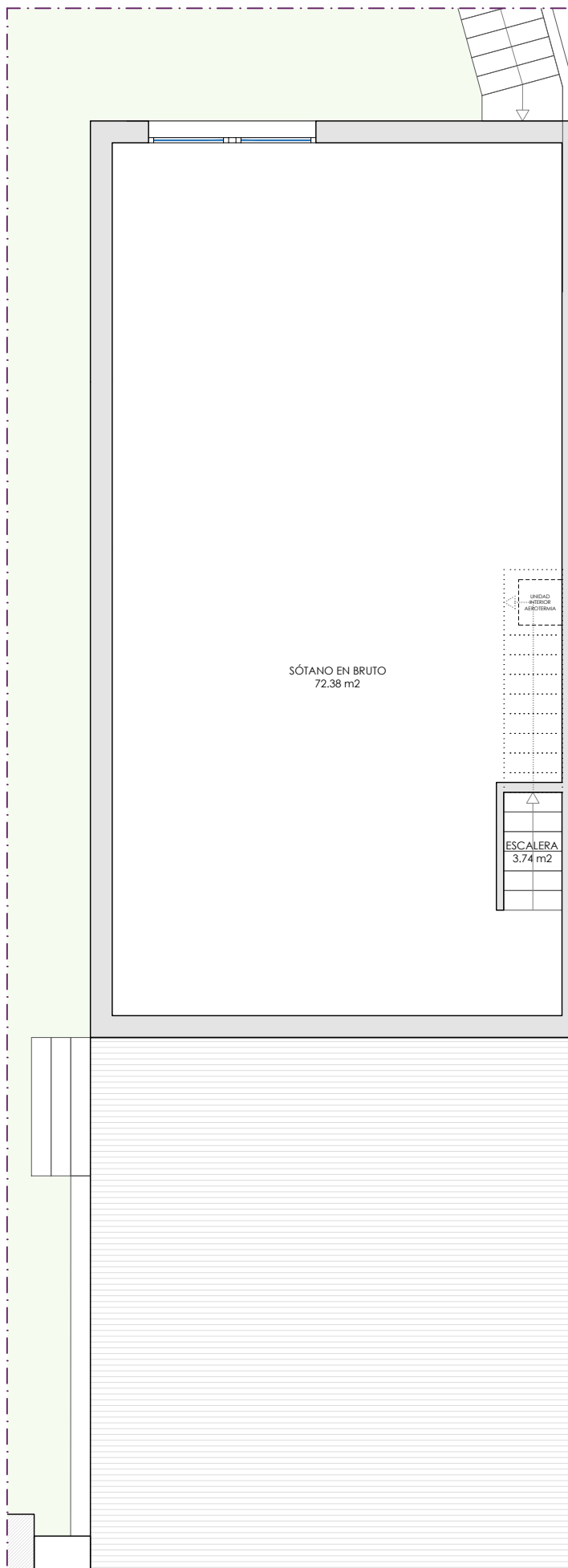
Total accesos y aparcamiento exterior 48.27 m<sup>2</sup>

Jardín 202.40 m<sup>2</sup>

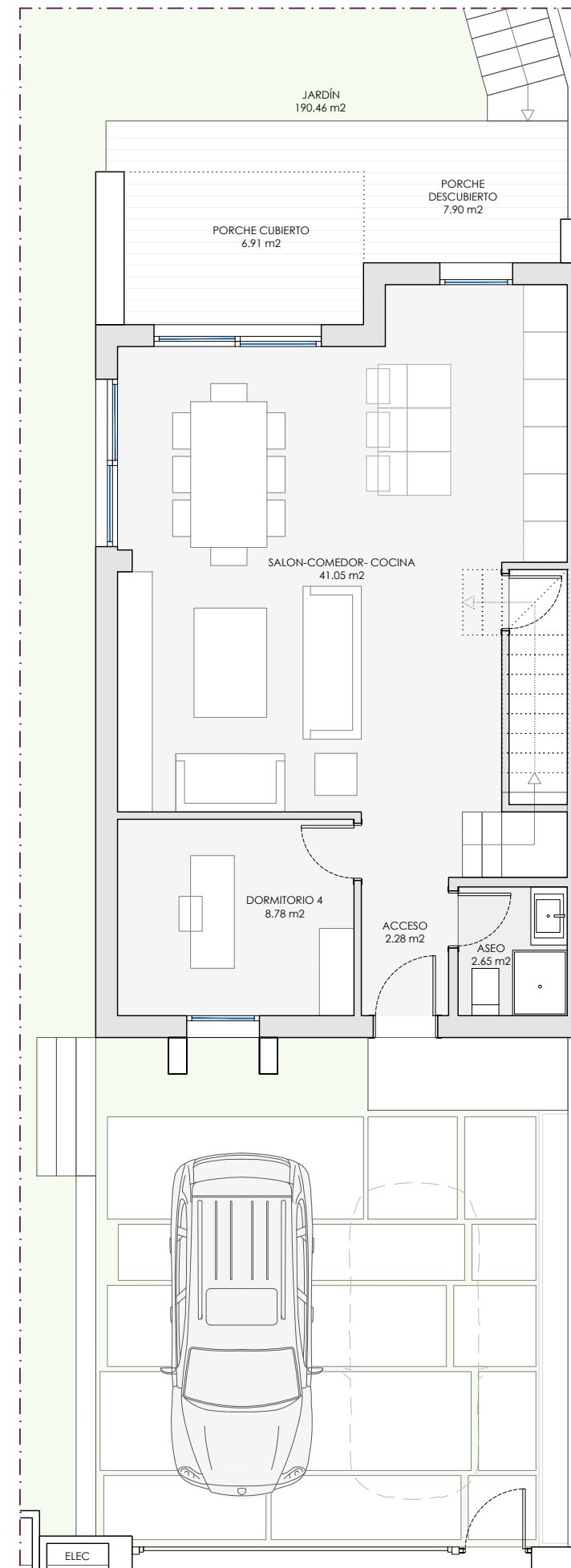
SUP. TOTAL PARCELA PRIVADA: 334,20 m<sup>2</sup>



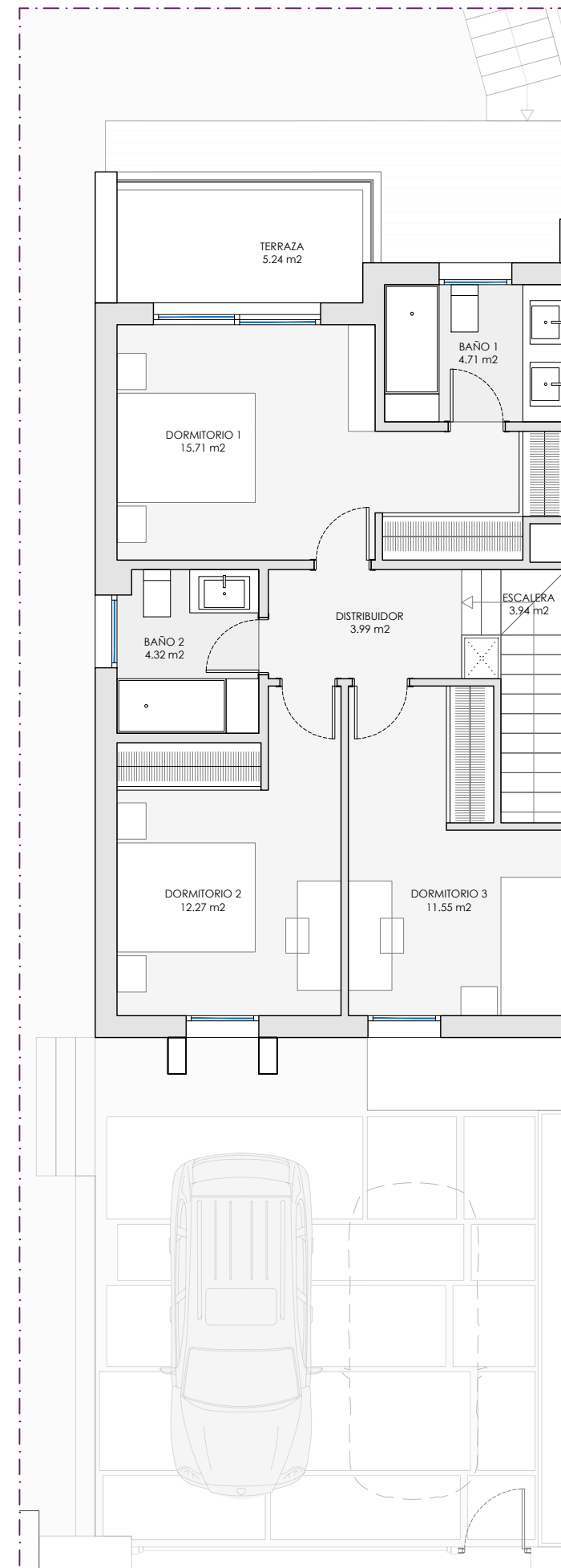
## LOCALIZACIÓN



PLANTA SÓTANO



PLANTA BAJA



PLANTA PRIMERA



brosh