

Suite Valladolid

P. ÁTICO VT 2.3

2 dormitorios

RESUMEN SUPERFICIES ÚTILES

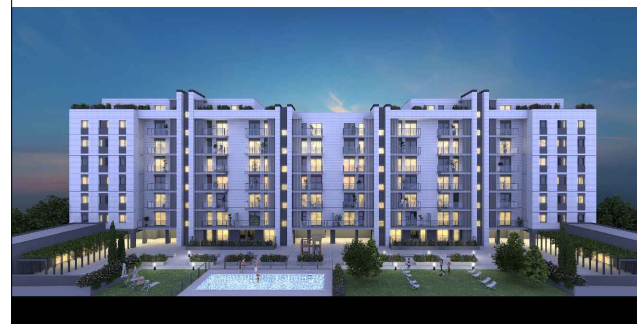
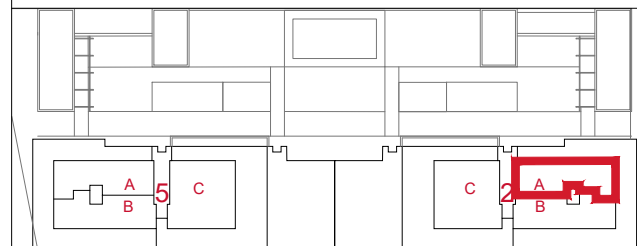
Total superficie útil exterior	53.40 m ²
Total superficie útil interior	57.76 m ²
Total superficie útil vivienda	111.16 m ²

SUPERFICIES CONSTRUIDAS

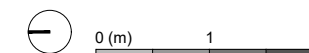
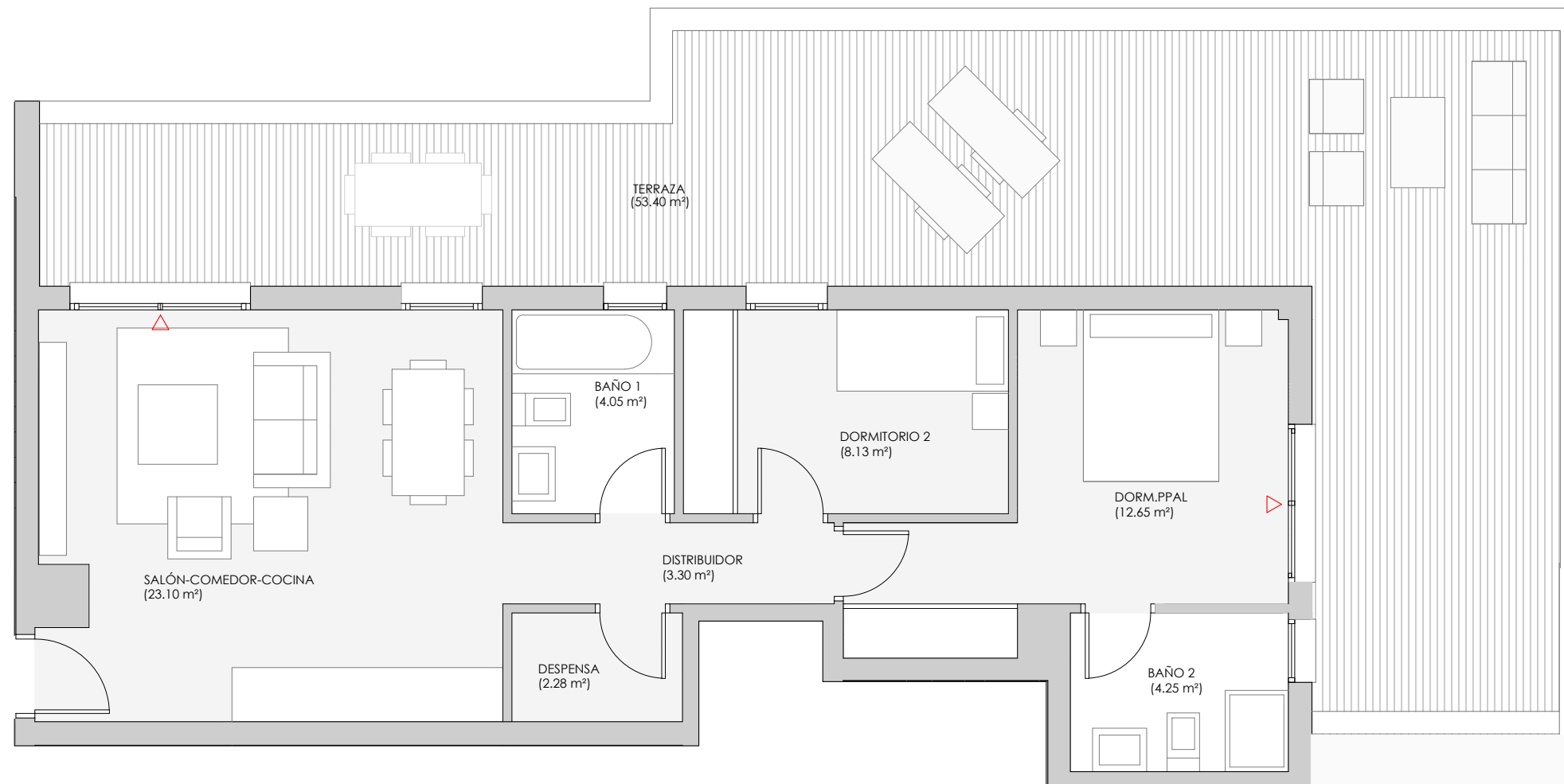
Total superficie construida exterior	60.19 m ²
Total superficie construida interior	68.07 m ²
Total superficie construida con comunes	135.42 m ²

LOCALIZACIÓN

Planta Ático



brosh



EDIFICIO DE VIVIENDAS, GARAJE, TRASTEROS Y PISCINA EN EL SE.APP.54-01 "CUARTELES DE ARTILLERÍA Y CONDE ANSÚREZ" PARCELA 04. VALLADOLID

EL PRESENTE DOCUMENTO ES DE CARACTER INFORMATIVO Y PODRÁ PRESENTAR VARIACIONES POR EXIGENCIAS TÉCNICAS DEL PROYECTO. TODO EL MOBILIARIO ES MERAMENTE DECORATIVO. LAS SUPERFICIES EXPRESADAS SON APROXIMADAS PUDIENDO PRESENTAR MODIFICACIONES POR RAZONES DE INDOLE TÉCNICA EN EL DESARROLLO DE EJECUCIÓN DE LAS OBRAS.

Septiembre 2023