

Suite Valladolid

P 1ª-6ª VT 2.1

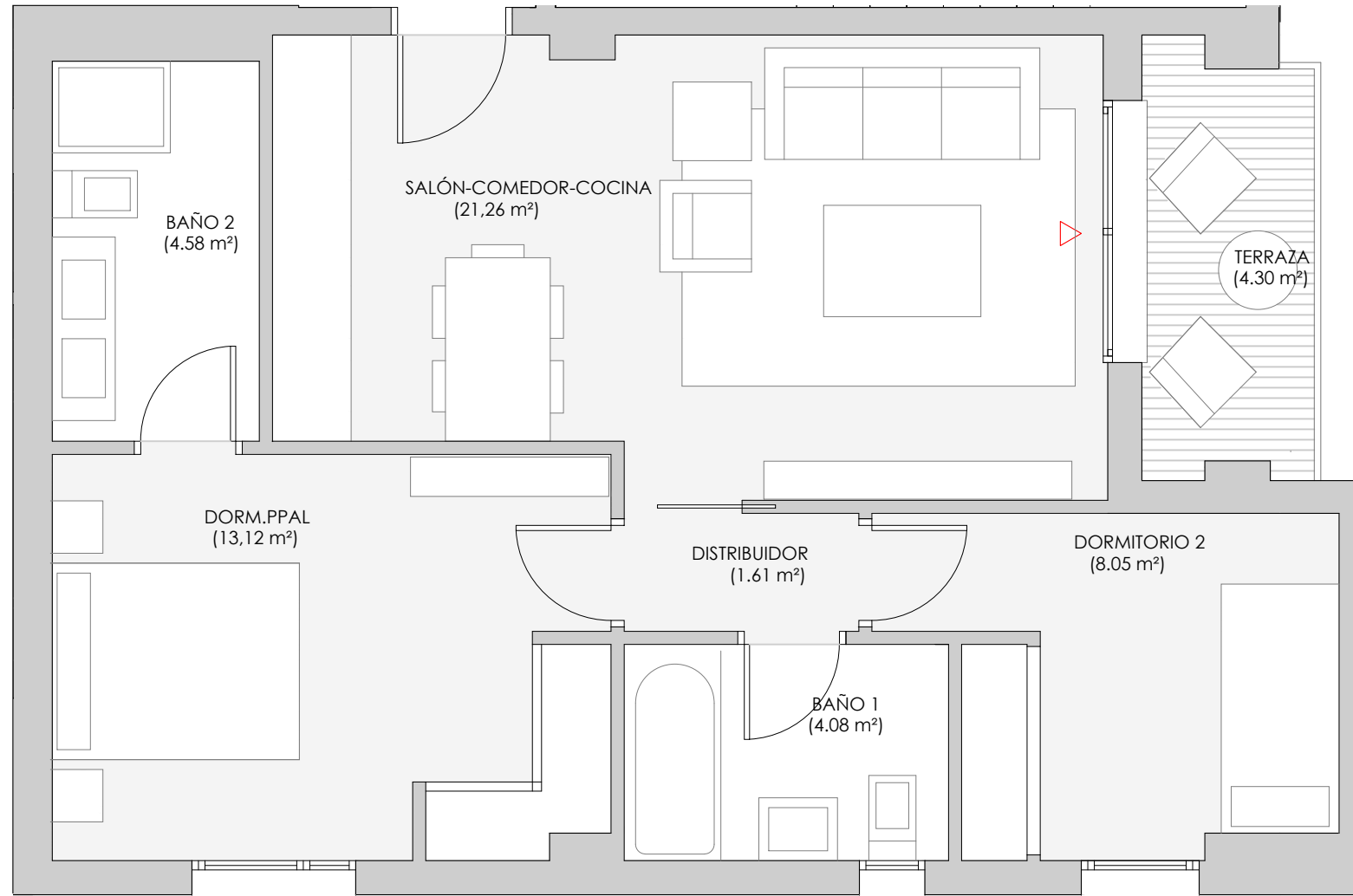
2 dormitorios

RESUMEN SUPERFICIES ÚTILES

| | |
|--------------------------------|----------------------|
| Total superficie útil exterior | 4.30 m ² |
| Total superficie útil interior | 52.70 m ² |
| Total superficie útil vivienda | 57.00 m ² |

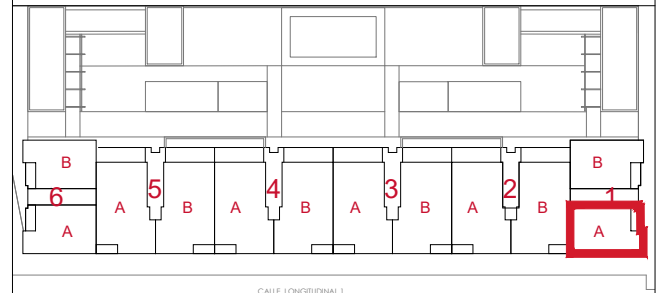
SUPERFICIES CONSTRUIDAS

| | |
|---|----------------------|
| Total superficie construida exterior | 4.92 m ² |
| Total superficie construida interior | 63.88 m ² |
| Total superficie construida con comunes | 76.64 m ² |



LOCALIZACIÓN

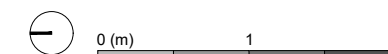
Planta Primera a Sexta



CALLE LONGITUDINAL I



brosh



EDIFICIO DE VIVIENDAS, GARAJE, TRASTEROS Y PISCINA EN EL SE.APP.54-01"CUARTELES DE ARTILLERÍA Y CONDE ANSÚREZ" PARCELA 04. VALLADOLID

EL PRESENTE DOCUMENTO ES DE CARACTER INFORMATIVO Y PODRÁ PRESENTAR VARIACIONES POR EXIGENCIAS TÉCNICAS DEL PROYECTO. TODO EL MOBILIARIO ES MERAMENTE DECORATIVO. LAS SUPERFICIES EXPRESADAS SON APROXIMADAS PUDIENDO PRESENTAR MODIFICACIONES POR RAZONES DE INDOLE TÉCNICA EN EL DESARROLLO DE EJECUCIÓN DE LAS OBRAS.

Septiembre 2023