

Villa del mar

VT4.9

3 dormitorios

RESUMEN SUPERFICIES ÚTILES

| | |
|---------------------------------------|-----------------------------|
| Total superficie útil interior | 99.90 m ² |
| Total superficie útil exterior | 194.25 m ² |
| Total superficie útil vivienda | 294.15 m² |

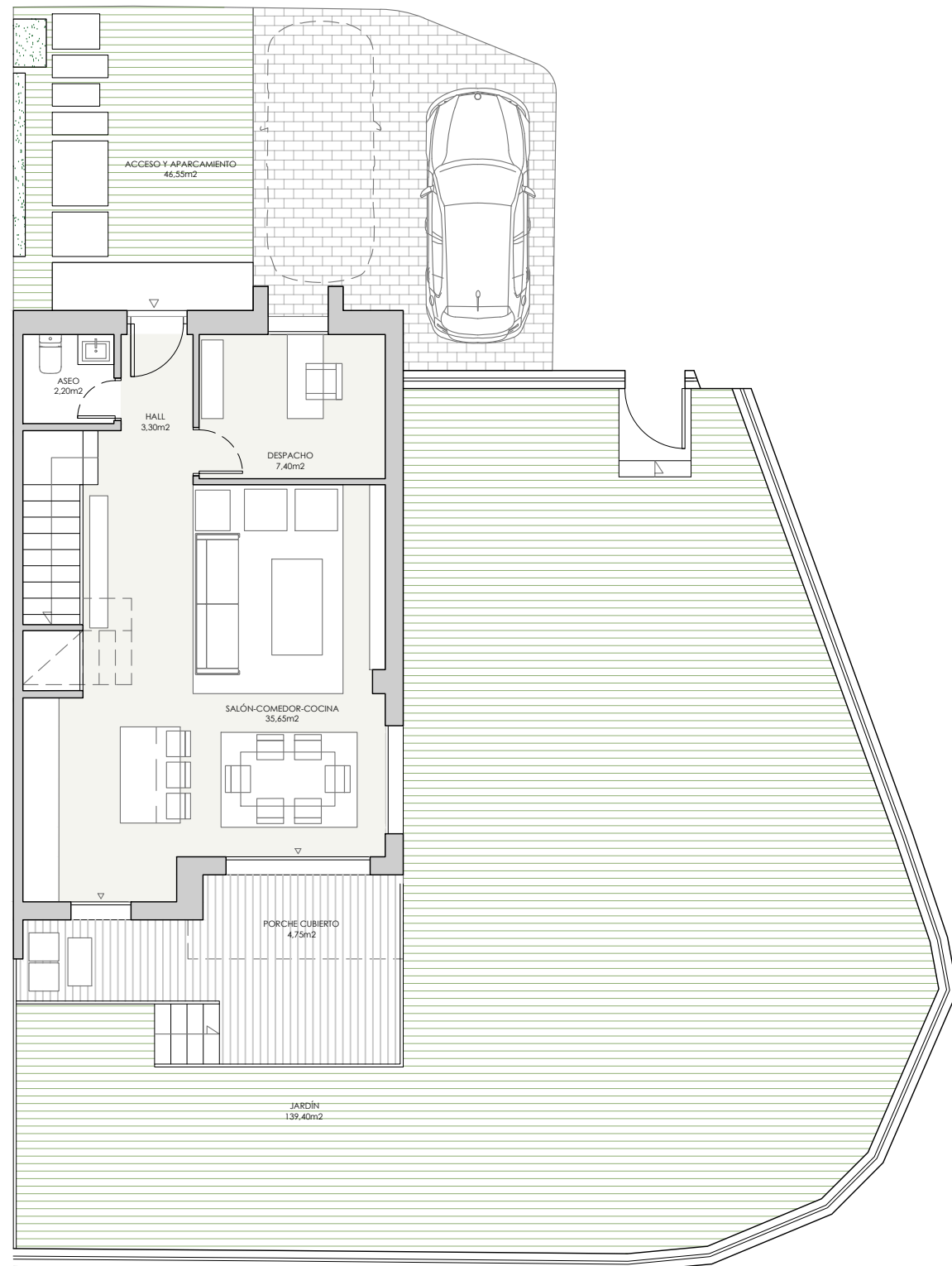
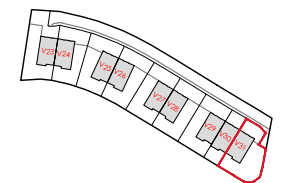
RESUMEN SUPERFICIES CONSTRUIDAS

| | |
|--------------------------------------|-----------------------------|
| Total superficie construida interior | 127.00 m ² |
| Total superficie construida exterior | 206.17 m ² |
| Total superficie construida | 333.17 m² |

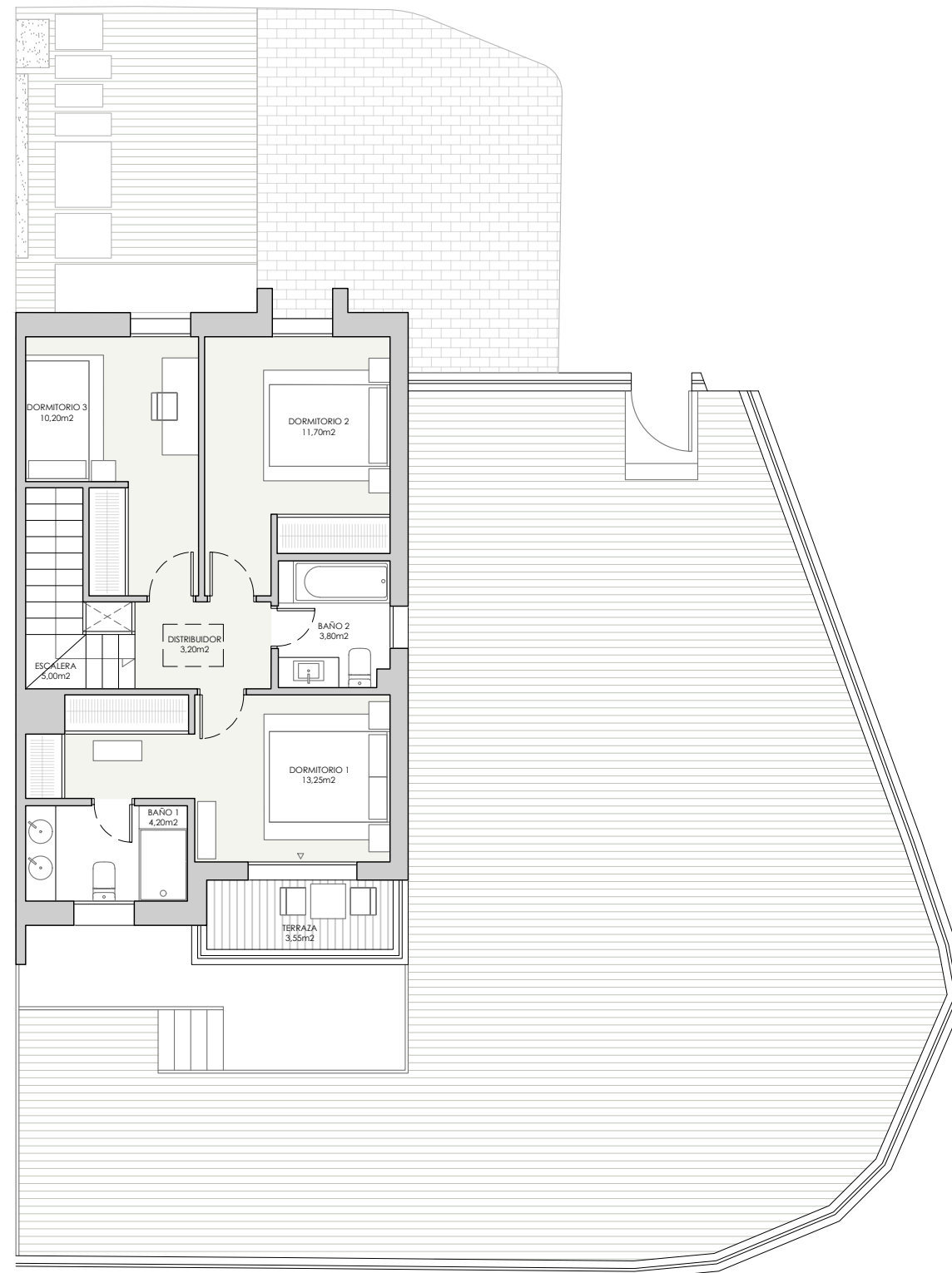
SUPERFICIES SEGÚN DECRETO BOJA 218/2005

| | |
|----------------------------|-----------------------|
| Superficie útil BOJA | 109.89 m ² |
| Superficie construida BOJA | 136.99 m ² |

LOCALIZACIÓN



PLANTA BAJA



PLANTA PRIMERA

