

Villa del mar

VT4.8

3 dormitorios

RESUMEN SUPERFICIES ÚTILES

Total superficie útil interior	99.90 m ²
Total superficie útil exterior	71.90 m ²
Total superficie útil vivienda	171.80 m²

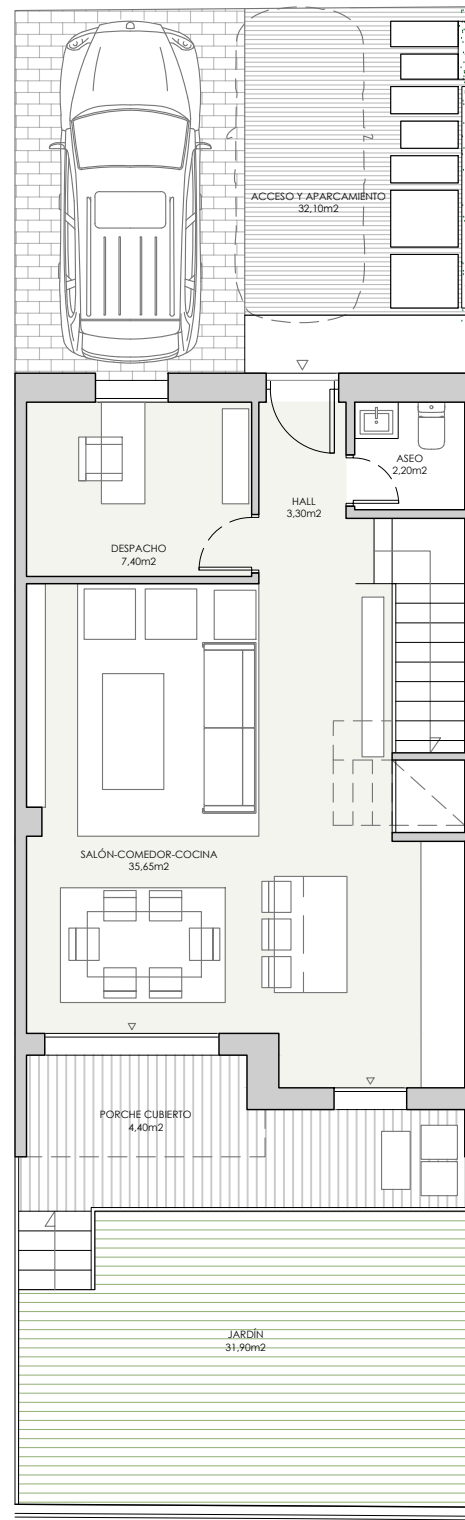
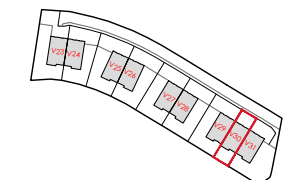
RESUMEN SUPERFICIES CONSTRUIDAS

Total superficie construida interior	124.42 m ²
Total superficie construida exterior	75.17 m ²
Total superficie construida	199.59 m²

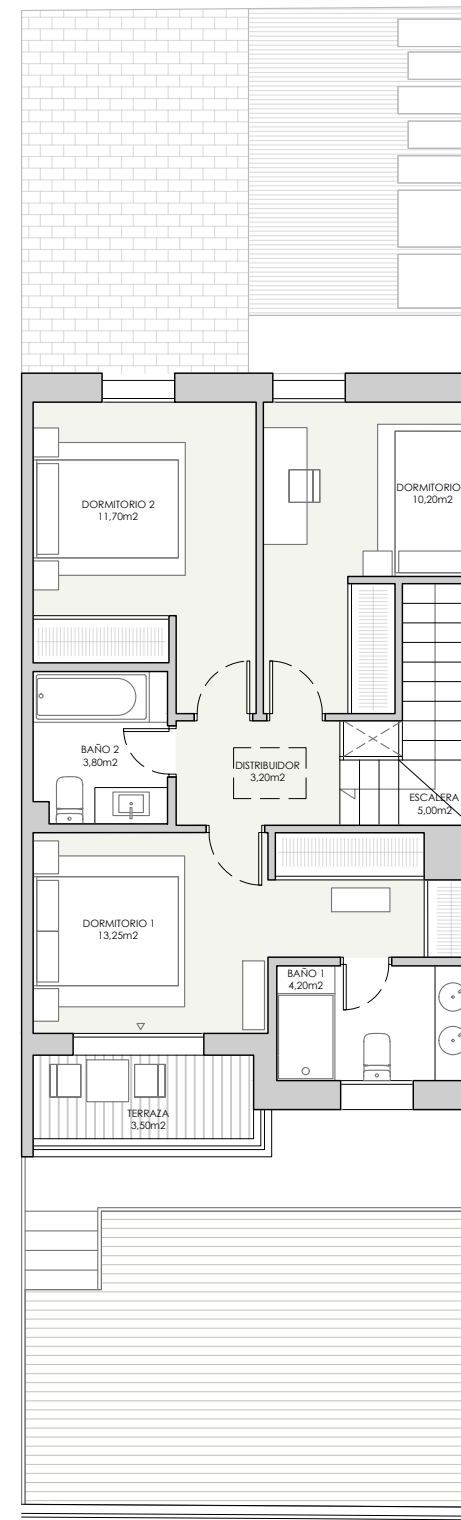
SUPERFICIES SEGÚN DECRETO BOJA 218/2005

Superficie útil BOJA	109.89 m ²
Superficie construida BOJA	134.41 m ²

LOCALIZACIÓN



PLANTA BAJA



PLANTA PRIMERA

