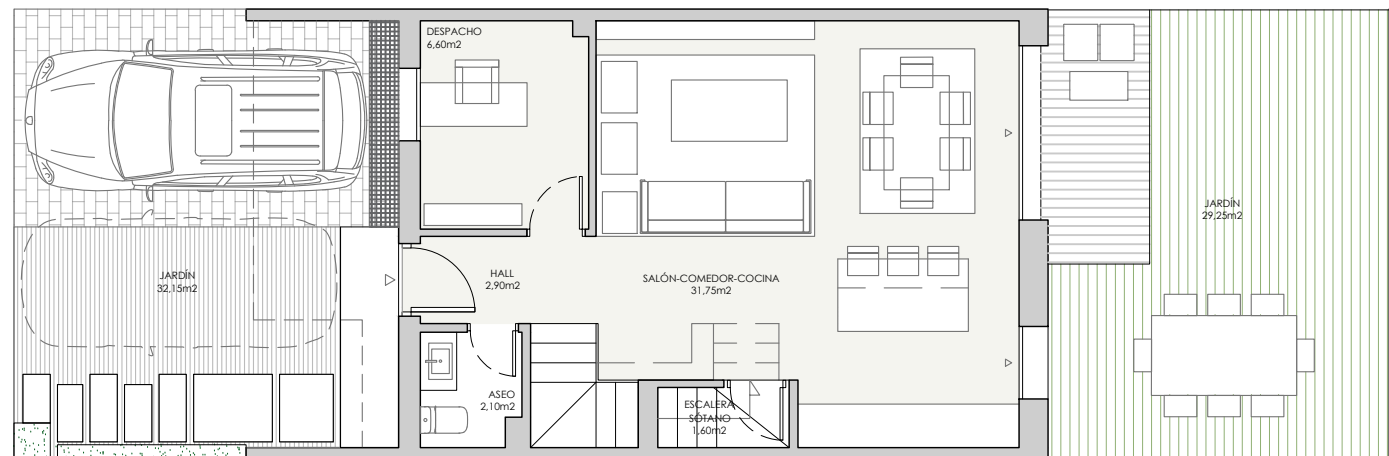


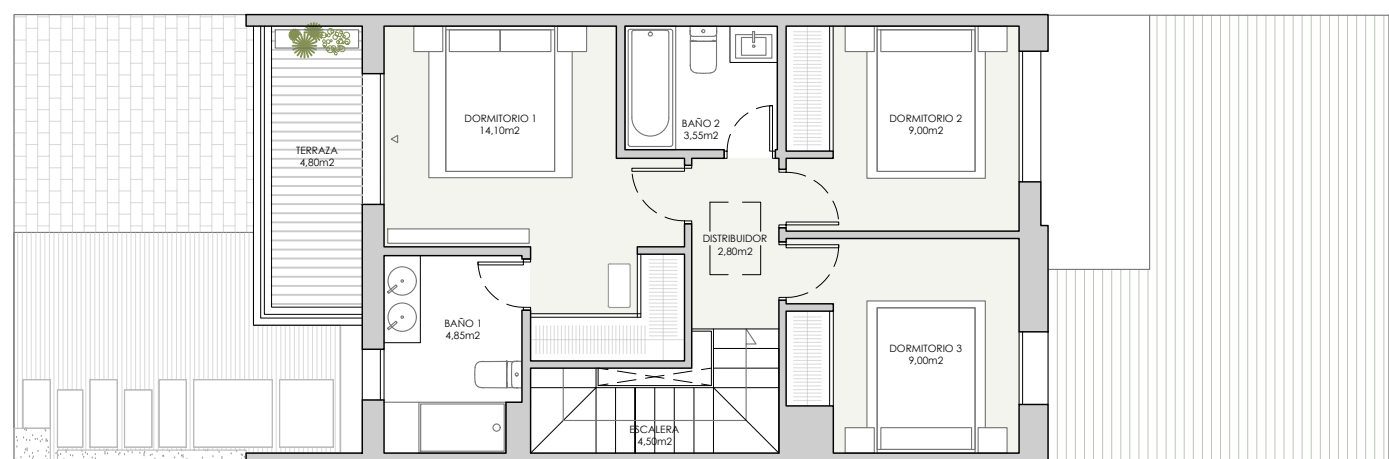
Villa del mar

VT3.2

3 dormitorios



PLANTA BAJA



PLANTA PRIMERA

RESUMEN SUPERFICIES ÚTILES

| | |
|---------------------------------------|-----------------------------|
| Total superficie útil interior | 141.05 m ² |
| Total superficie útil exterior | 66.20 m ² |
| Total superficie útil vivienda | 207.25 m² |

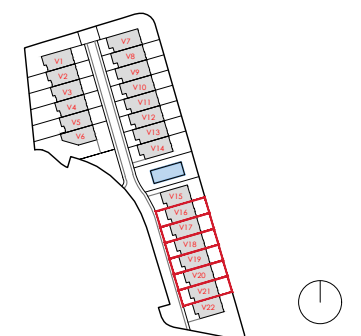
RESUMEN SUPERFICIES CONSTRUIDAS

| | |
|------------------------------------------------|-----------------------------|
| Total superficie construida interior | 172.82 m ² |
| Total superficie construida exterior | 69.61 m ² |
| Total superficie construida con comunes | 242.28 m² |

SUPERFICIES SEGÚN DECRETO BOJA 218/2005

| | |
|----------------------------|-----------------------|
| Superficie útil BOJA | 155.16 m ² |
| Superficie construida BOJA | 129.46 m ² |

LOCALIZACIÓN



Villa del mar

VT3.2

3 dormitorios

RESUMEN SUPERFICIES ÚTILES

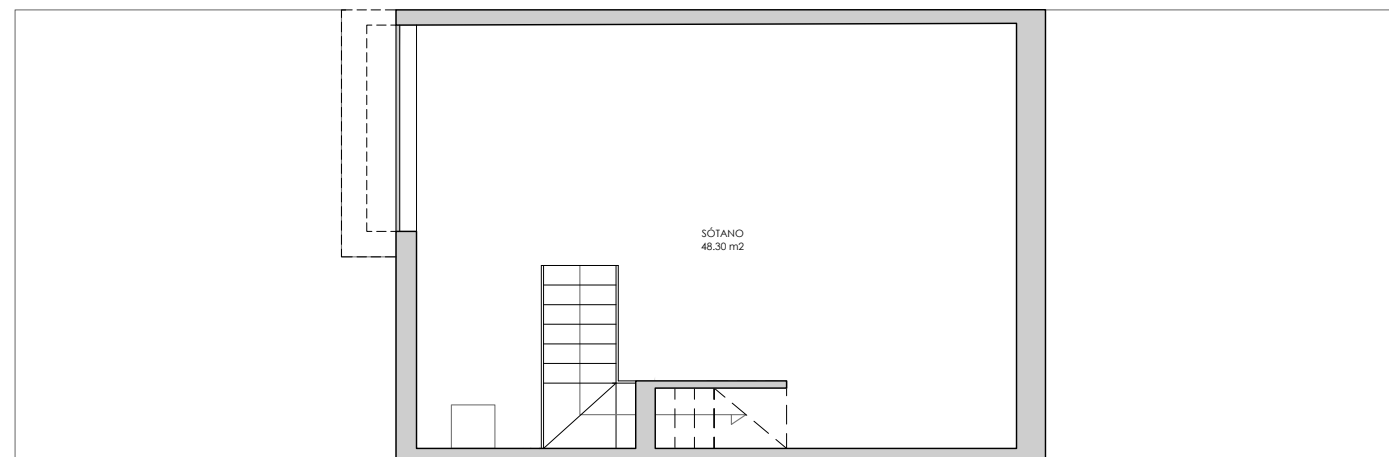
| | |
|---------------------------------------|-----------------------------|
| Total superficie útil interior | 141.05 m ² |
| Total superficie útil exterior | 66.20 m ² |
| Total superficie útil vivienda | 207.25 m² |

RESUMEN SUPERFICIES CONSTRUIDAS

| | |
|------------------------------------------------|-----------------------------|
| Total superficie construida interior | 172.82 m ² |
| Total superficie construida exterior | 69.61 m ² |
| Total superficie construida con comunes | 242.28 m² |

SUPERFICIES SEGÚN DECRETO BOJA 218/2005

| | |
|----------------------------|-----------------------|
| Superficie útil BOJA | 155.16 m ² |
| Superficie construida BOJA | 129.46 m ² |



PLANTA SÓTANO

LOCALIZACIÓN

