

# Villa del mar

VT3.1

3 dormitorios

## RESUMEN SUPERFICIES ÚTILES

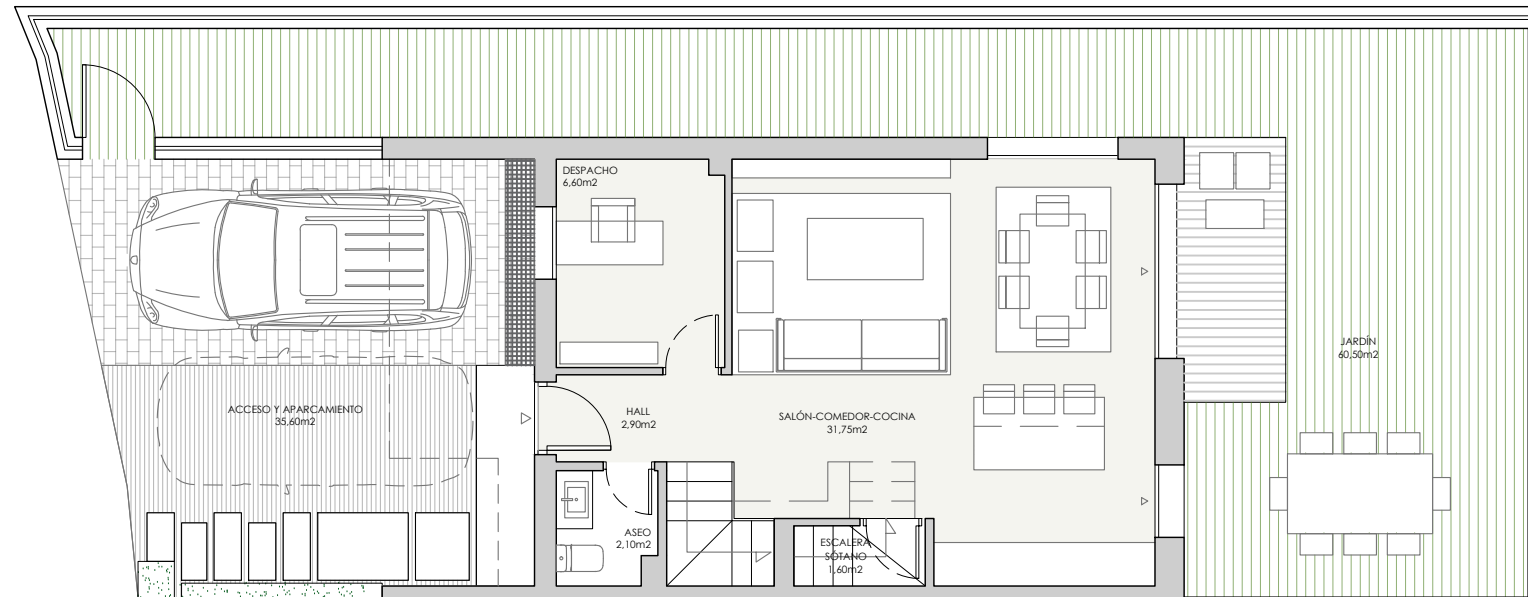
Total superficie útil interior	141.40 m <sup>2</sup>
Total superficie útil exterior	100.90 m <sup>2</sup>
<b>Total superficie útil vivienda</b>	<b>241.95 m<sup>2</sup></b>

## RESUMEN SUPERFICIES CONSTRUIDAS

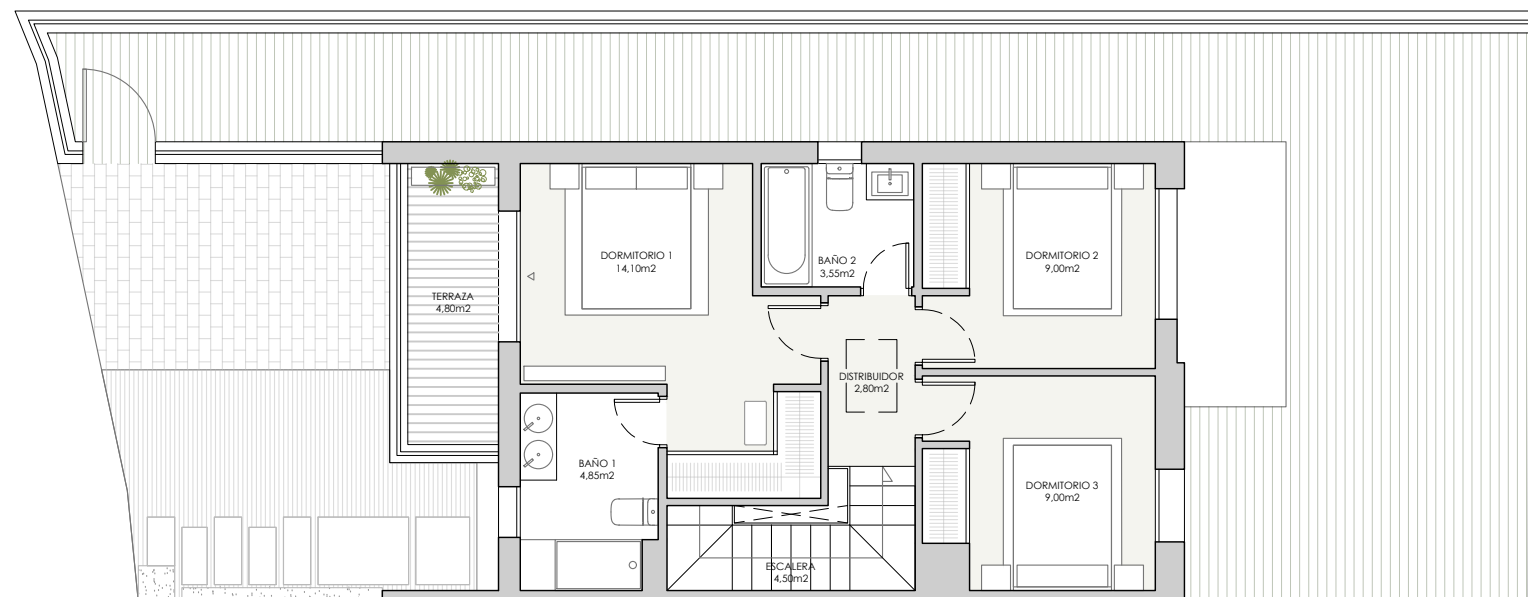
Total superficie construida interior	177.28 m <sup>2</sup>
Total superficie construida exterior	112.89 m <sup>2</sup>
<b>Total superficie construida con comunes</b>	<b>291.19 m<sup>2</sup></b>

## SUPERFICIES SEGÚN DECRETO BOJA 218/2005

Superficie útil BOJA	155.16 m <sup>2</sup>
Superficie construida BOJA	132.56 m <sup>2</sup>

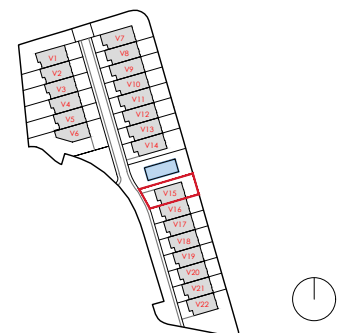


PLANTA BAJA



PLANTA PRIMERA

## LOCALIZACIÓN



# Villa del mar

VT3.1

3 dormitorios

## RESUMEN SUPERFICIES ÚTILES

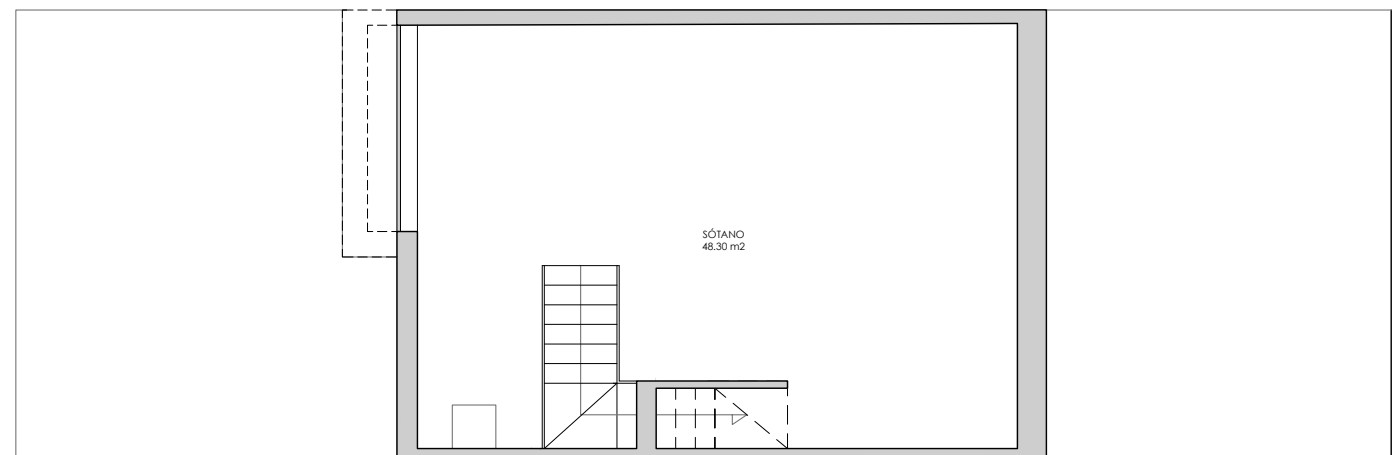
Total superficie útil interior	141.40 m <sup>2</sup>
Total superficie útil exterior	100.90 m <sup>2</sup>
<b>Total superficie útil vivienda</b>	<b>241.95 m<sup>2</sup></b>

## RESUMEN SUPERFICIES CONSTRUIDAS

Total superficie construida interior	177.28 m <sup>2</sup>
Total superficie construida exterior	112.89 m <sup>2</sup>
<b>Total superficie construida con comunes</b>	<b>291.19 m<sup>2</sup></b>

## SUPERFICIES SEGÚN DECRETO BOJA 218/2005

Superficie útil BOJA	155.16 m <sup>2</sup>
Superficie construida BOJA	132.56 m <sup>2</sup>



PLANTA SÓTANO

## LOCALIZACIÓN

