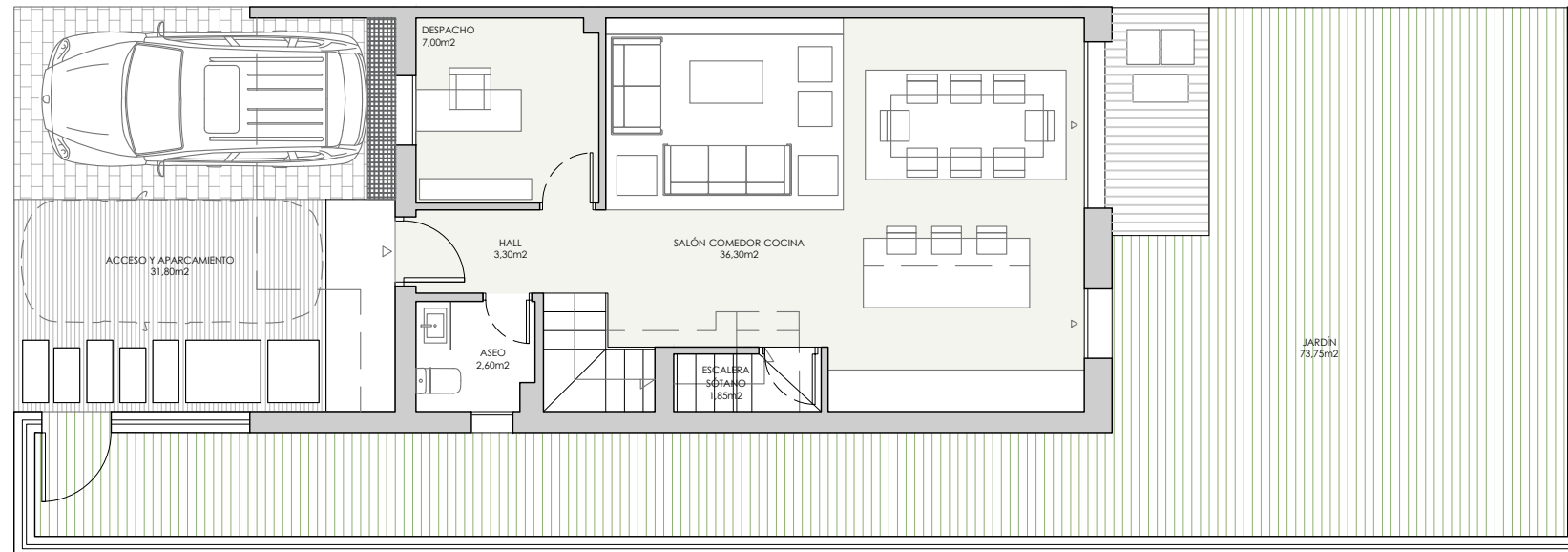


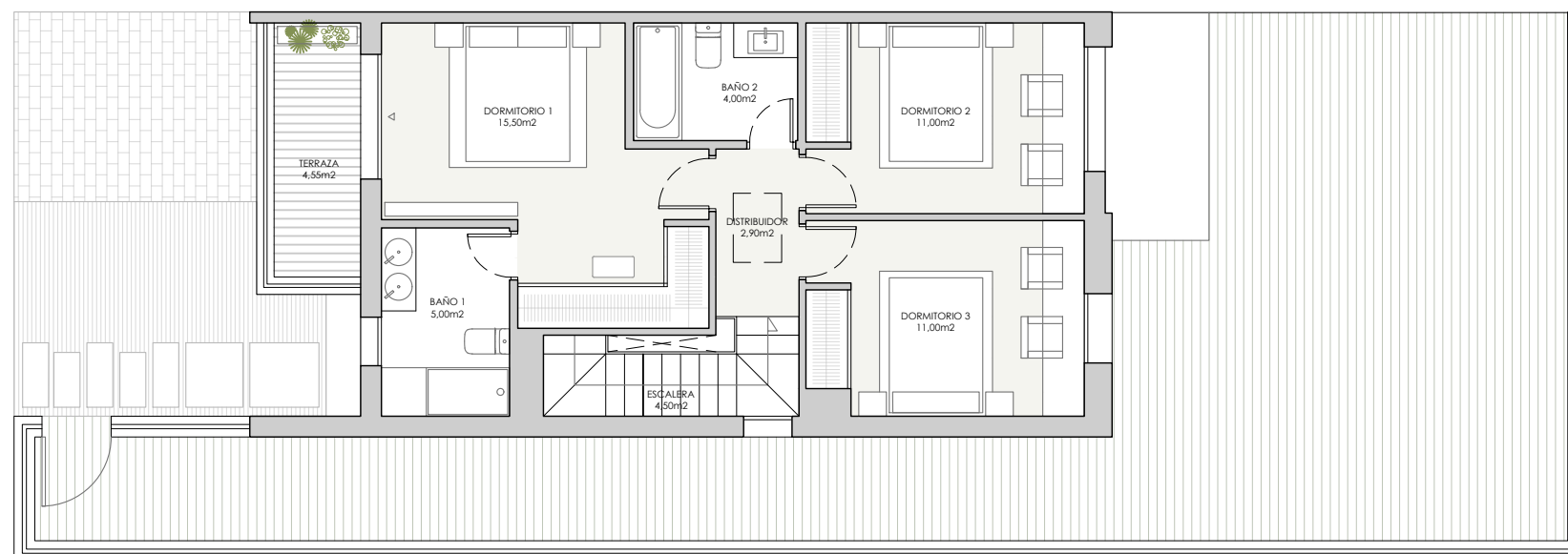
Villa del mar

VT2.3

3 dormitorios



PLANTA BAJA



PLANTA PRIMERA

RESUMEN SUPERFICIES ÚTILES

Total superficie útil interior	159.60 m ²
Total superficie útil exterior	110.10 m ²
Total superficie útil vivienda	269.70 m²

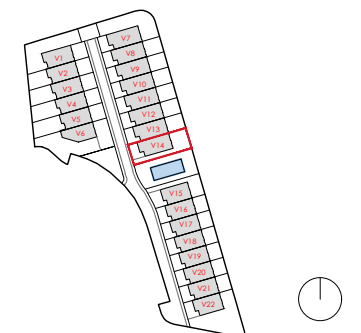
RESUMEN SUPERFICIES CONSTRUIDAS

Total superficie construida interior	197.74 m ²
Total superficie construida exterior	122.08 m ²
Total superficie construida con comunes	320.95 m²

SUPERFICIES SEGÚN DECRETO BOJA 218/2005

Superficie útil BOJA	175.56 m ²
Superficie construida BOJA	148.00 m ²

LOCALIZACIÓN



Villa del mar

VT2.3

3 dormitorios

RESUMEN SUPERFICIES ÚTILES

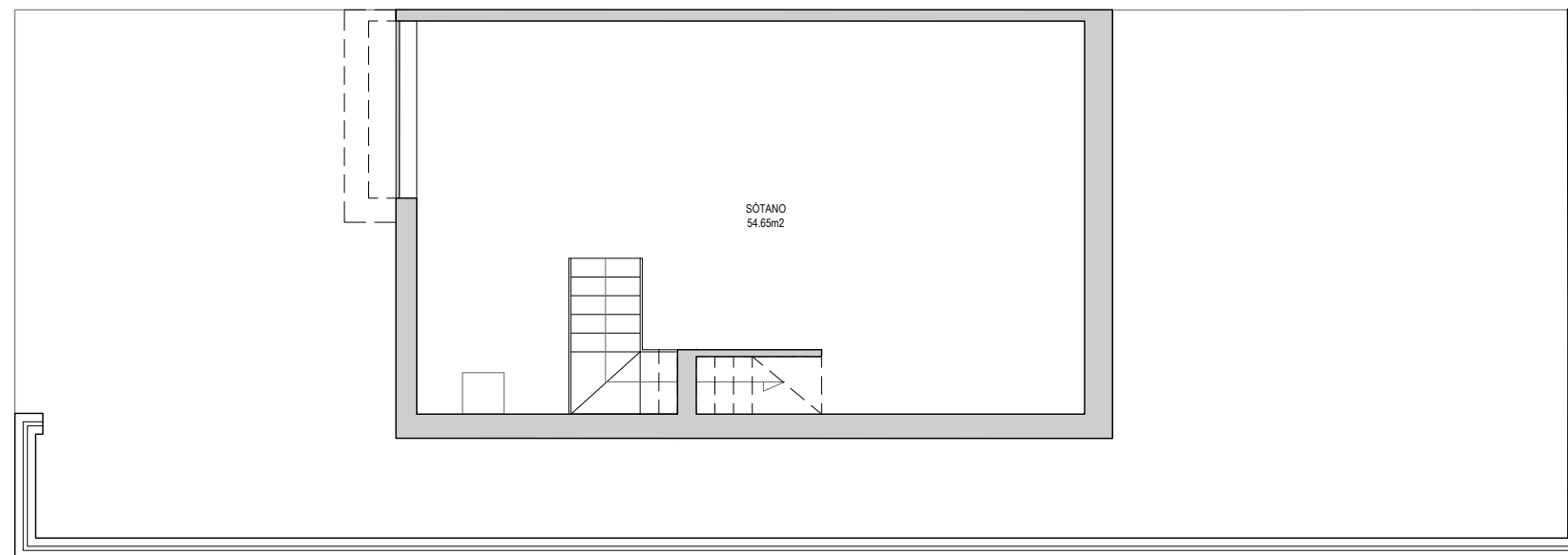
Total superficie útil interior	159.60 m ²
Total superficie útil exterior	110.10 m ²
Total superficie útil vivienda	269.70 m²

RESUMEN SUPERFICIES CONSTRUIDAS

Total superficie construida interior	197.74 m ²
Total superficie construida exterior	122.08 m ²
Total superficie construida con comunes	320.95 m²

SUPERFICIES SEGÚN DECRETO BOJA 218/2005

Superficie útil BOJA	175.56 m ²
Superficie construida BOJA	148.00 m ²



PLANTA SÓTANO

LOCALIZACIÓN

