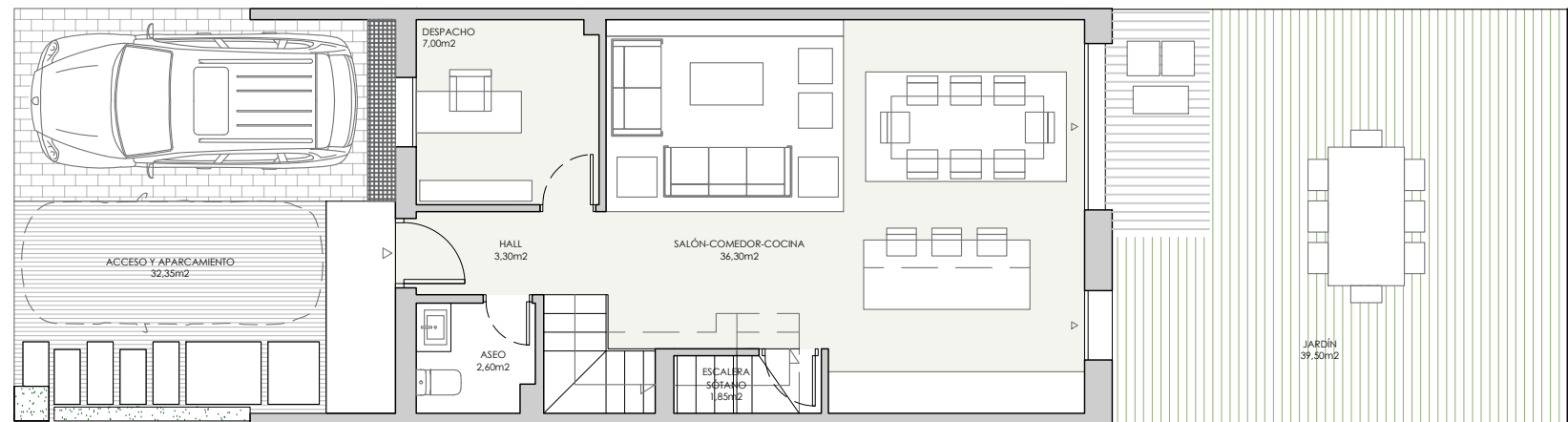


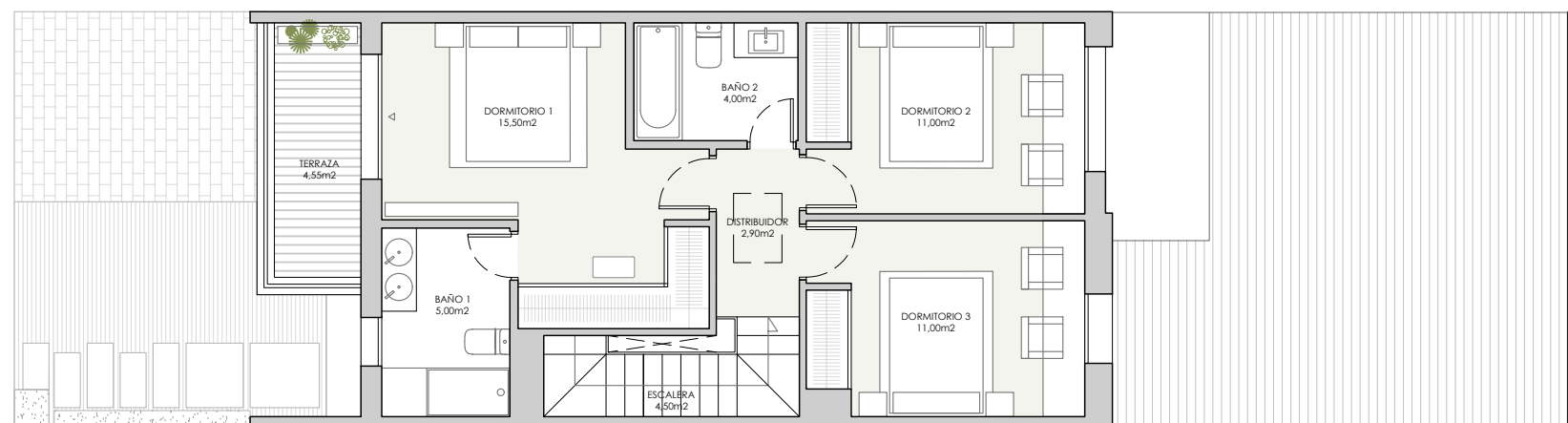
Villa del mar

VT2.2

3 dormitorios



PLANTA BAJA



PLANTA PRIMERA

RESUMEN SUPERFICIES ÚTILES

Total superficie útil interior	159.60 m ²
Total superficie útil exterior	76.40 m ²
Total superficie útil vivienda	236.00 m²

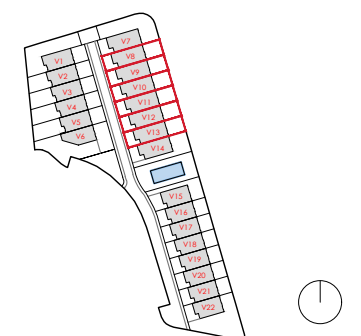
RESUMEN SUPERFICIES CONSTRUIDAS

Total superficie construida interior	192.30 m ²
Total superficie construida exterior	79.69 m ²
Total superficie construida con comunes	272.95 m²

SUPERFICIES SEGÚN DECRETO BOJA 218/2005

Superficie útil BOJA	175.56 m ²
Superficie construida BOJA	144.51 m ²

LOCALIZACIÓN



Villa del mar

VT2.2

3 dormitorios

RESUMEN SUPERFICIES ÚTILES

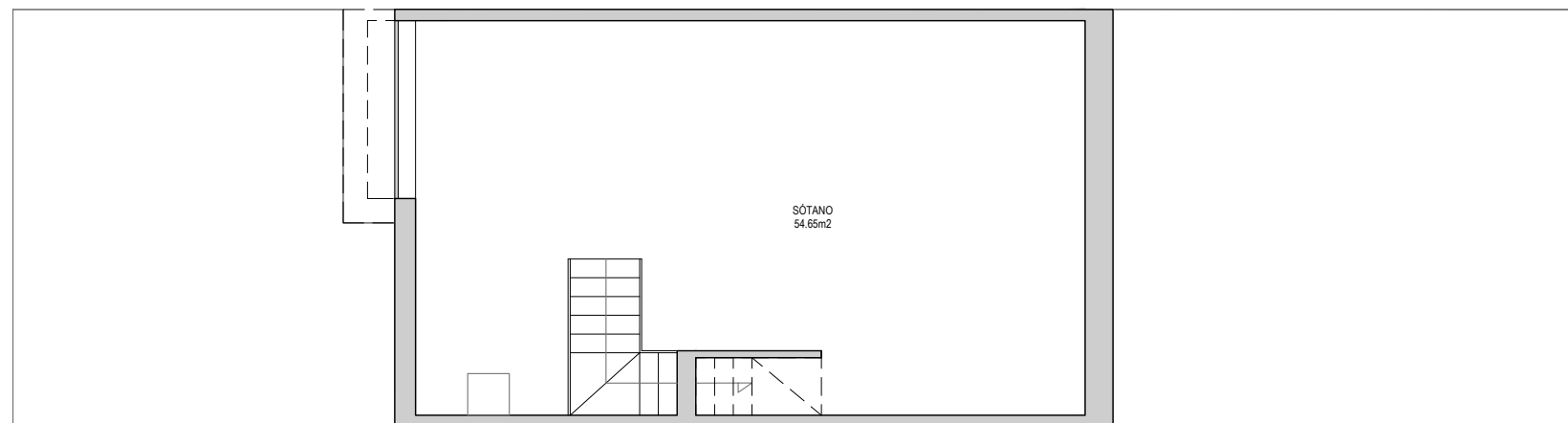
Total superficie útil interior	159.60 m ²
Total superficie útil exterior	76.40 m ²
Total superficie útil vivienda	236.00 m²

RESUMEN SUPERFICIES CONSTRUIDAS

Total superficie construida interior	192.30 m ²
Total superficie construida exterior	79.69 m ²
Total superficie construida con comunes	272.95 m²

SUPERFICIES SEGÚN DECRETO BOJA 218/2005

Superficie útil BOJA	175.56 m ²
Superficie construida BOJA	144.51 m ²



PLANTA SÓTANO

LOCALIZACIÓN

