

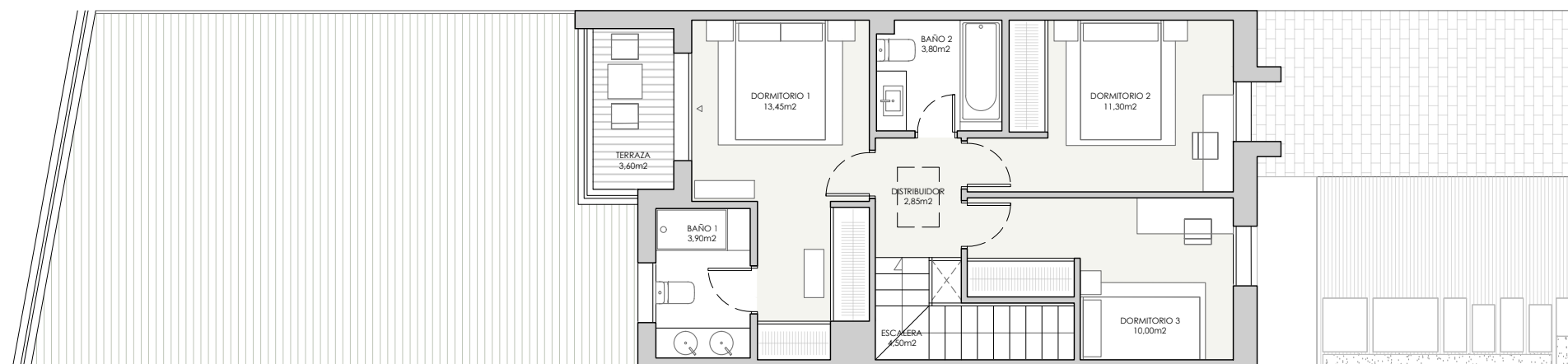
# Villa del mar

VT1.3

3 dormitorios



PLANTA BAJA



PLANTA PRIMERA

## RESUMEN SUPERFICIES ÚTILES

Total superficie útil interior	98.05 m <sup>2</sup>
Total superficie útil exterior	94.70 m <sup>2</sup>
<b>Total superficie útil vivienda</b>	<b>192.75 m<sup>2</sup></b>

## RESUMEN SUPERFICIES CONSTRUIDAS

Total superficie construida interior	121.72 m <sup>2</sup>
Total superficie construida exterior	98.42 m <sup>2</sup>
<b>Total superficie construida con comunes</b>	<b>220.14 m<sup>2</sup></b>

## SUPERFICIES SEGÚN DECRETO BOJA 218/2005

Superficie útil BOJA	107.86 m <sup>2</sup>
Superficie construida BOJA	131.95 m <sup>2</sup>

## LOCALIZACIÓN

