

# Villa del mar

VT1.1

3 dormitorios

## RESUMEN SUPERFICIES ÚTILES

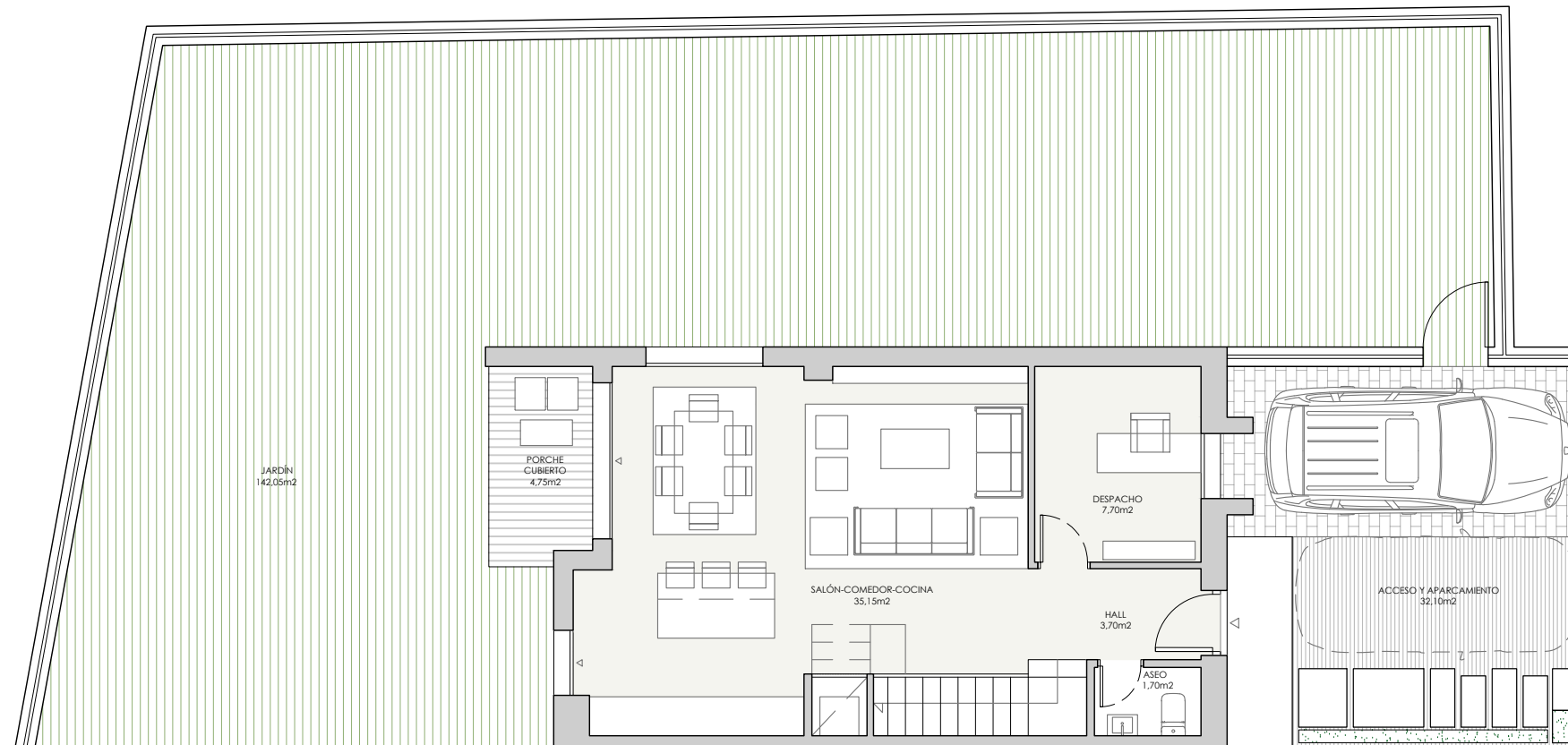
|                                       |                             |
|---------------------------------------|-----------------------------|
| Total superficie útil interior        | 98.05 m <sup>2</sup>        |
| Total superficie útil exterior        | 182.70 m <sup>2</sup>       |
| <b>Total superficie útil vivienda</b> | <b>280.75 m<sup>2</sup></b> |

## RESUMEN SUPERFICIES CONSTRUIDAS

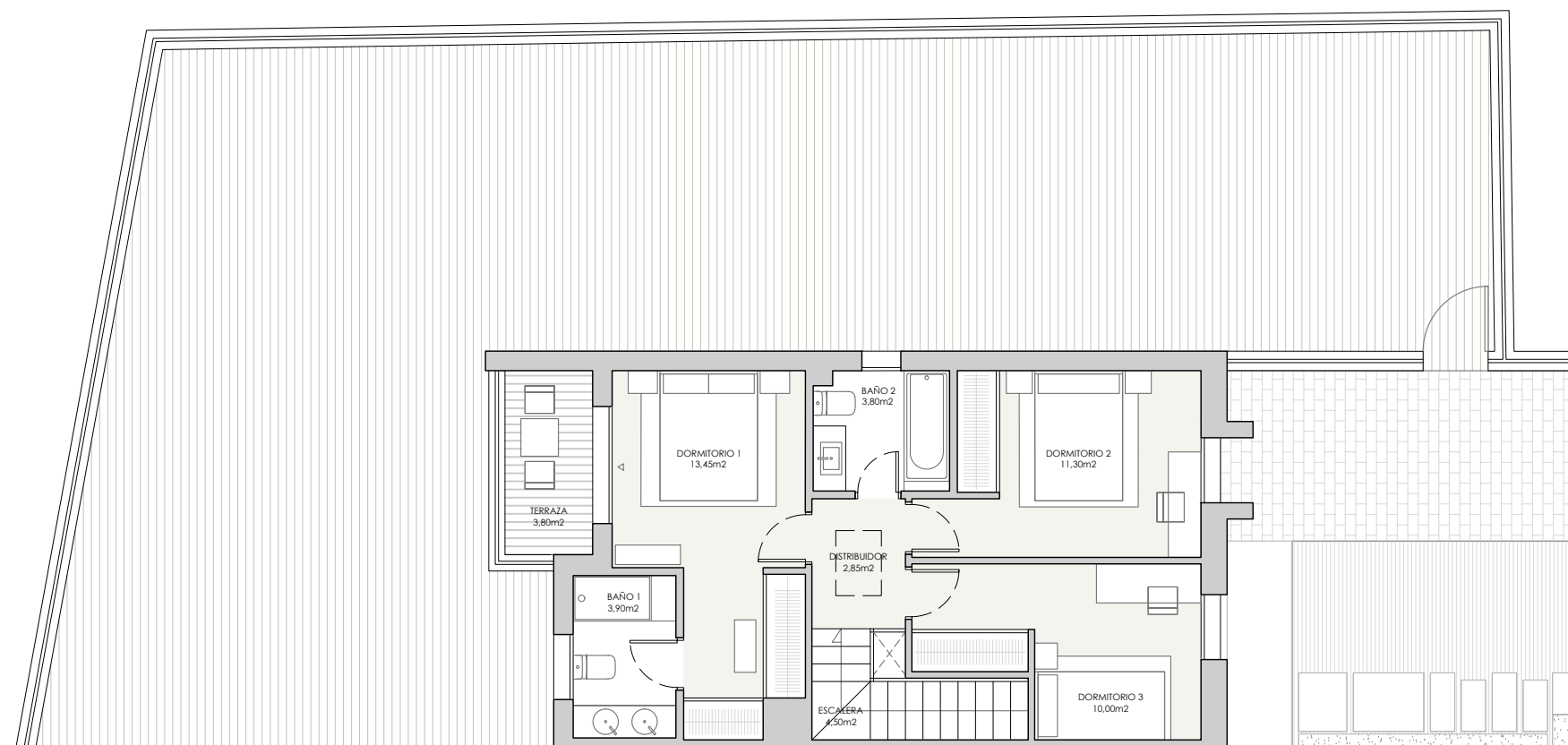
|  |                             |
|--|-----------------------------|
| Total superficie construida interior           | 124.48 m <sup>2</sup>       |
| Total superficie construida exterior           | 196.33 m <sup>2</sup>       |
| <b>Total superficie construida con comunes</b> | <b>321.94 m<sup>2</sup></b> |

## SUPERFICIES SEGÚN DECRETO BOJA 218/2005

|                            |                       |
|----------------------------|-----------------------|
| Superficie útil BOJA       | 107.86 m <sup>2</sup> |
| Superficie construida BOJA | 134.71 m <sup>2</sup> |



PLANTA BAJA



PLANTA PRIMERA

## LOCALIZACIÓN

