

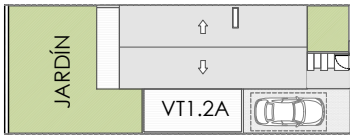
RESUMEN SUPERFICIES ÚTILES

Total superficie útil interior	95.65 m ²
Total superficie útil exterior	60.98 m ²
Total superficie útil vivienda	156.63 m²

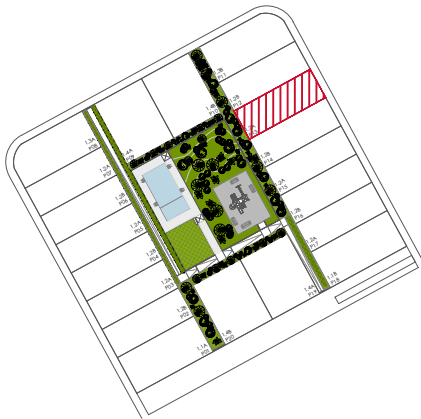
RESUMEN SUPERFICIES CONSTRUIDAS

Total superficie construida interior	117.41 m ²
Total superficie construida exterior	44.36 m ²
Total accesos y aparcamiento exterior	48.31 m ²
Total superficie construida vivienda	210.08 m ²

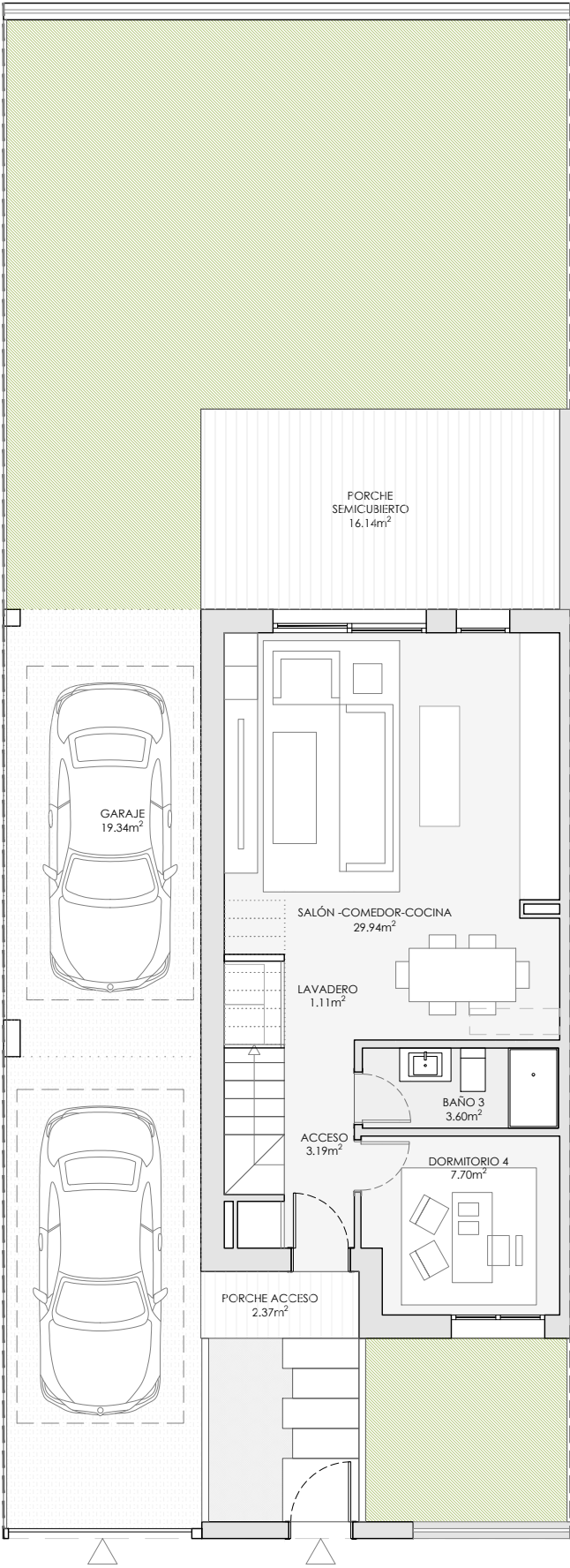
Jardín	70.09 m ²
TOTAL PARCELA	195.50 m²



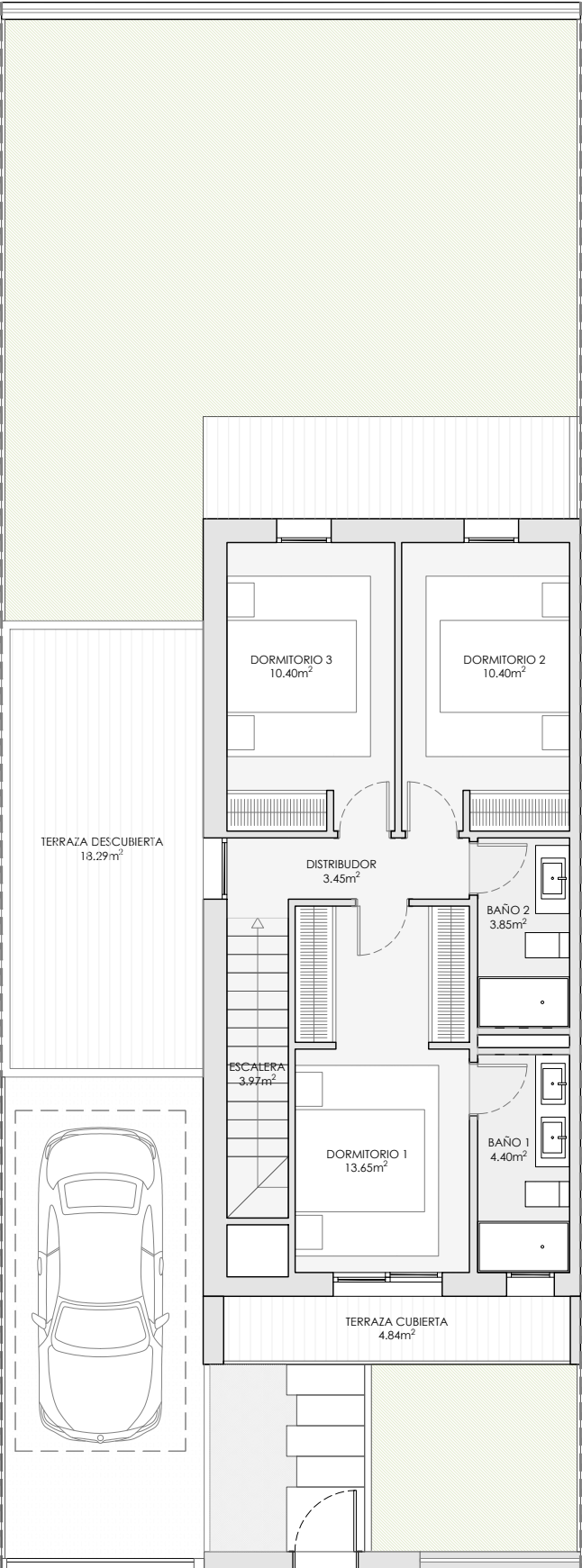
LOCALIZACIÓN



brosh
casas que dan vida



PLANTA BAJA



PLANTA PRIMERA

