

# Villa 6 Navalcarnero

Fase 2

VT2.2



## RESUMEN SUPERFICIES ÚTILES

Total superficie útil interior	175.77 m <sup>2</sup>
Total superficie útil exterior	19.94 m <sup>2</sup>
Total superficie útil vivienda	195.71 m <sup>2</sup>

## RESUMEN SUPERFICIES CONSTRUIDAS

Total superficie construida interior	198.67 m <sup>2</sup>
Total superficie construida exterior	22.37 m <sup>2</sup>
Total accesos y aparcamiento exterior	47.45 m <sup>2</sup>
Total superficie construida vivienda	268.49 m <sup>2</sup>

Jardín 63.24 m<sup>2</sup>

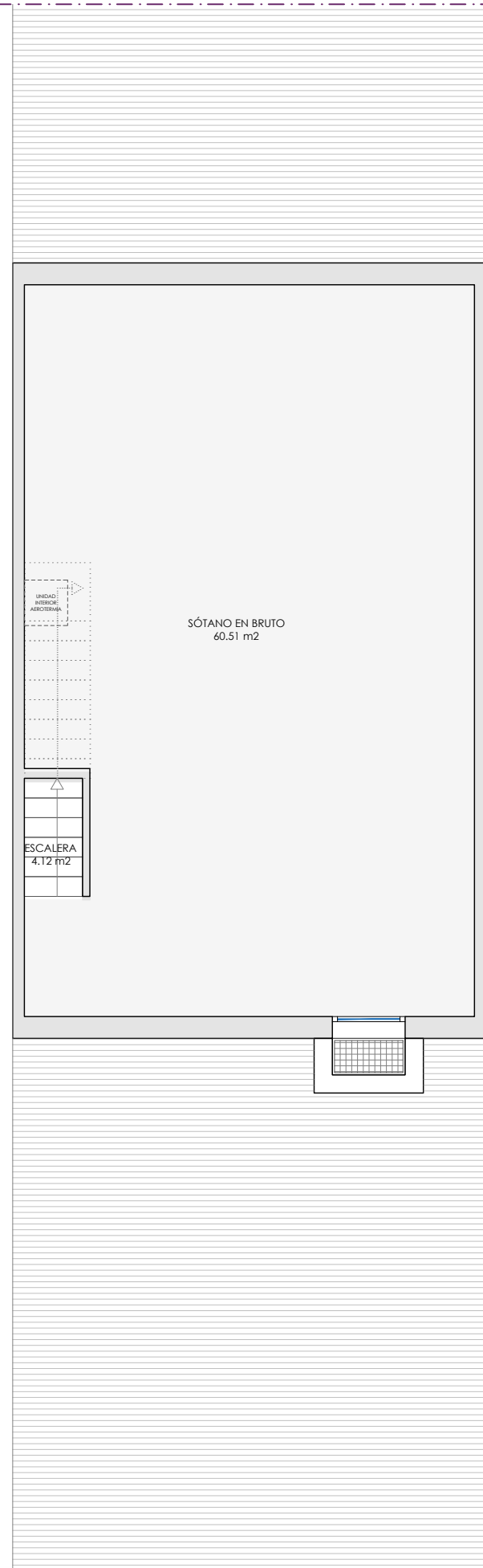
SUP. TOTAL PARCELA PRIVADA: 191,91 m<sup>2</sup>



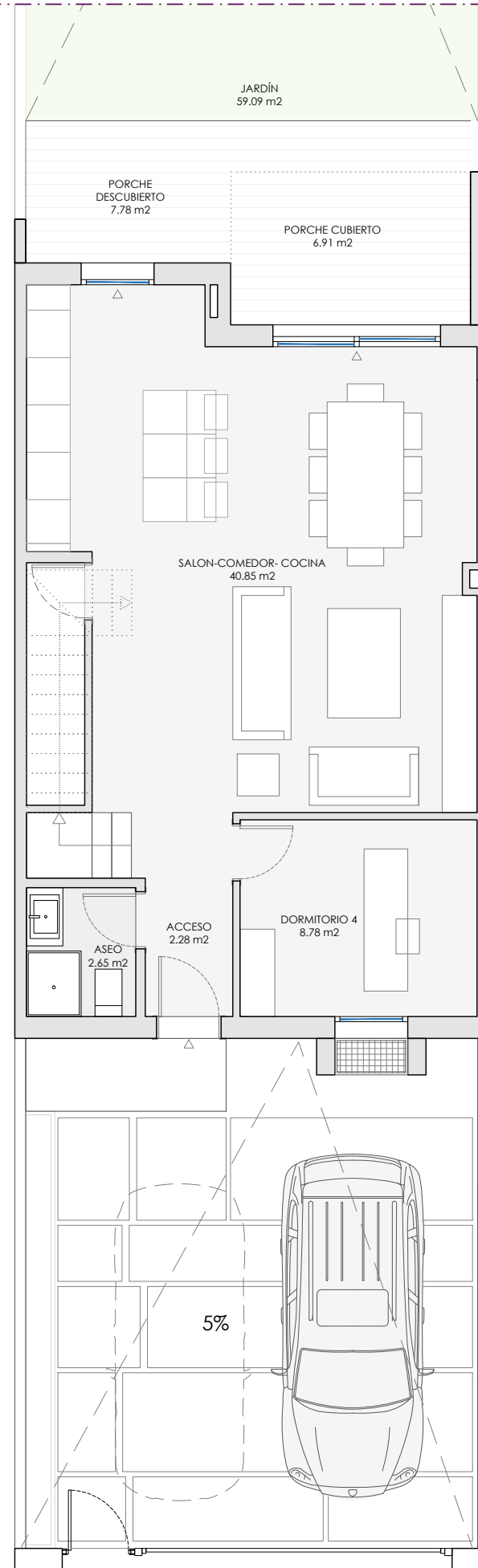
## LOCALIZACIÓN



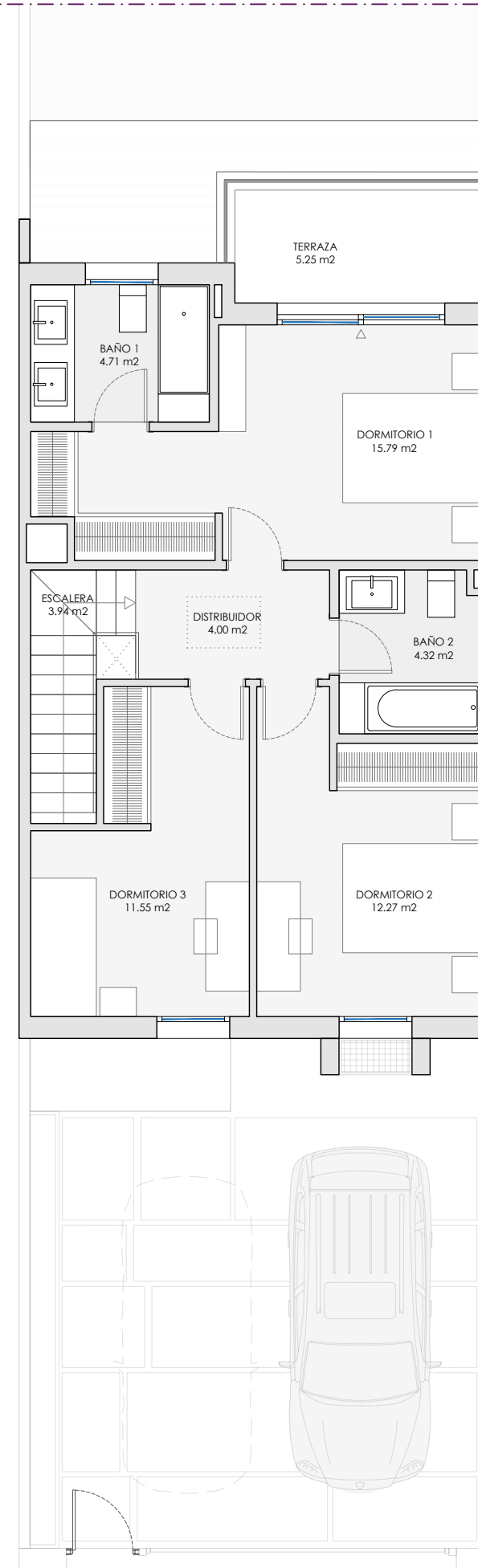
**brosh**  
casas que dan vida



PLANTA SÓTANO



PLANTA BAJA



PLANTA PRIMERA

