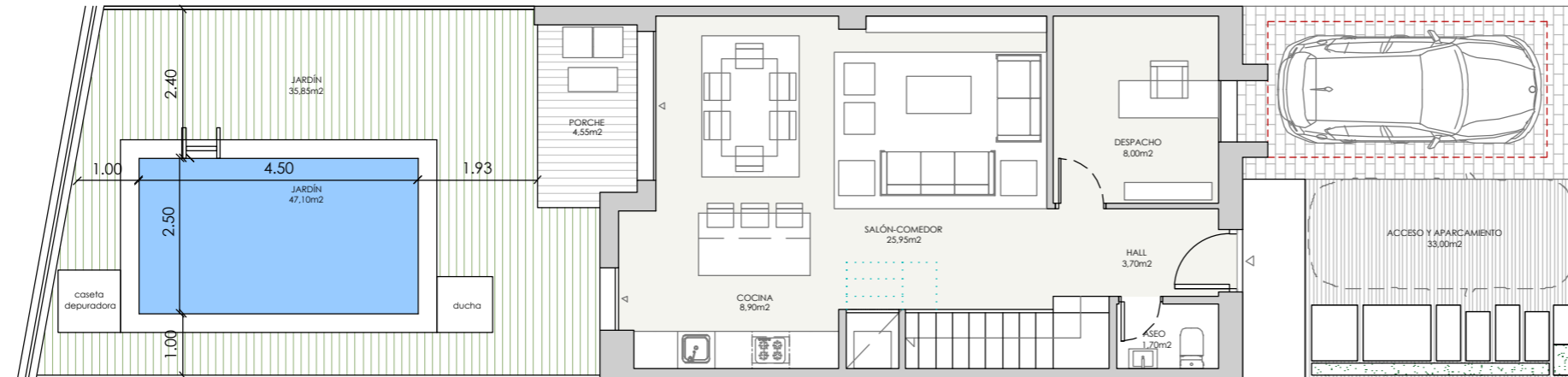


# ADOSADO 2

## Villa del mar

VT1.2

3 dormitorios



PLANTA BAJA

### RESUMEN SUPERFICIES ÚTILES

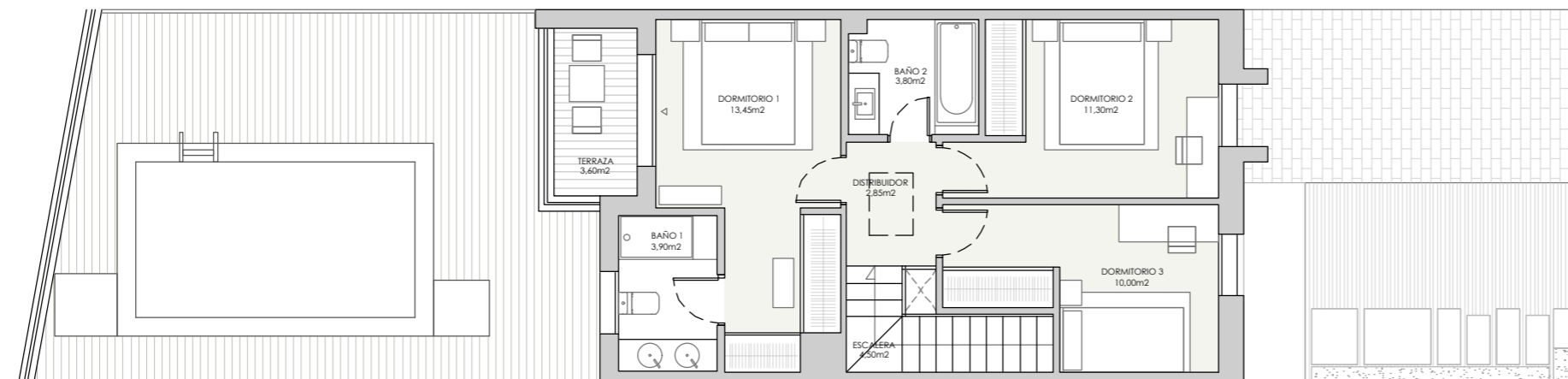
Total superficie útil interior	98.05 m <sup>2</sup>
Total superficie útil exterior	88.25 m <sup>2</sup>
<b>Total superficie útil vivienda</b>	<b>186.30 m<sup>2</sup></b>

### RESUMEN SUPERFICIES CONSTRUIDAS

Total superficie construida interior	121.72 m <sup>2</sup>
Total superficie construida exterior	91.87 m <sup>2</sup>
<b>Total superficie construida con comunes</b>	<b>214.34 m<sup>2</sup></b>

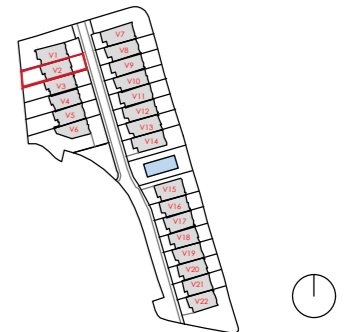
### SUPERFICIES SEGÚN DECRETO BOJA 218/2005

Superficie útil BOJA	107.86 m <sup>2</sup>
Superficie construida BOJA	131.95 m <sup>2</sup>



PLANTA PRIMERA

### LOCALIZACIÓN



0 (m) 0,5 1 2 3