

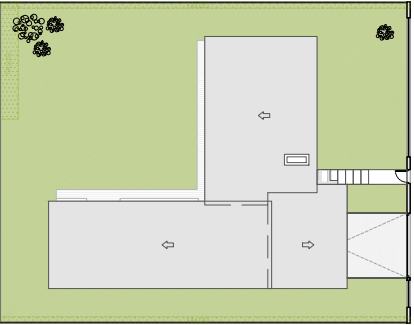
VT1.1A

P04

RESUMEN SUPERFICIES ÚTILES	
Total superficie útil interior	174.77 m²
Total superficie útil exterior	40.80 m²
Total superficie útil vivienda	215.58 m²

RESUMEN SUPERFICIES CONSTRUIDAS	
Total superficie construida interior	211.63 m²
Total superficie construida exterior	57.30 m²
Total superficie construida vivienda	268.93 m²

Total accesos y aparcamiento exterior	36.14 m²
Jardín	494.94 m²



LOCALIZACIÓN

SUP. TOTAL PARCELA PRIVADA: 800,00 m²

VT1.1A P01	VT1.1A P02	VT1.1A P03	VT1.1A P04	VT1.1B P05	
VT1.1A P06	VT1.1A P07	VT1.1A P08	VT1.1A P09	VT1.1A P10	VT1.1C P11

