

# ADOSADO 20

## Villa del mar

VT3.2

3 dormitorios

### RESUMEN SUPERFICIES ÚTILES

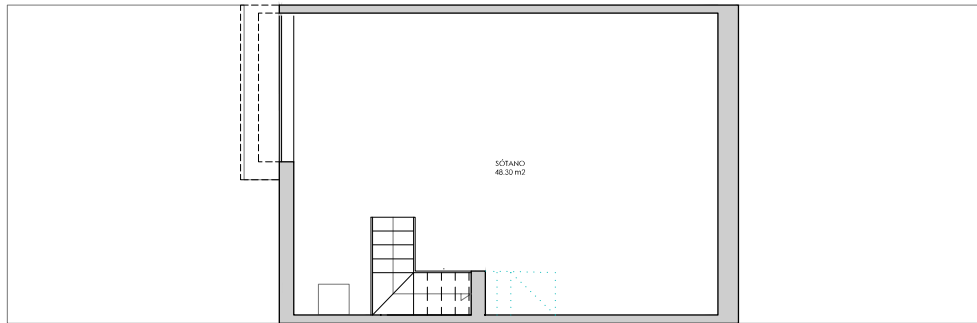
Total superficie útil interior	141.50 m <sup>2</sup>
Total superficie útil exterior	66.20 m <sup>2</sup>
<b>Total superficie útil vivienda</b>	<b>207.70 m<sup>2</sup></b>

### RESUMEN SUPERFICIES CONSTRUIDAS

Total superficie construida interior	172.82 m <sup>2</sup>
Total superficie construida exterior	69.61 m <sup>2</sup>
<b>Total superficie construida con comunes</b>	<b>243.28 m<sup>2</sup></b>

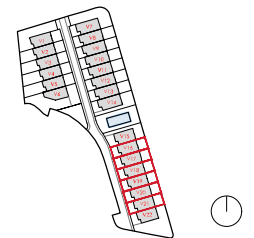
### SUPERFICIES SEGÚN DECRETO BOJA 218/2005

Superficie útil BOJA	155.65 m <sup>2</sup>
Superficie construida BOJA	129.50 m <sup>2</sup>

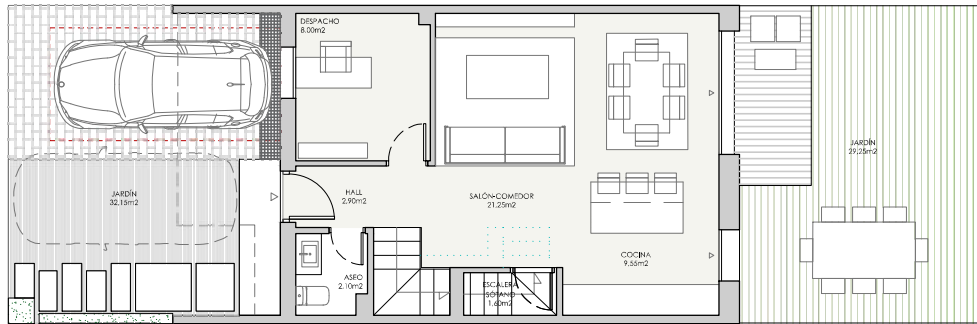


PLANTA SÓTANO

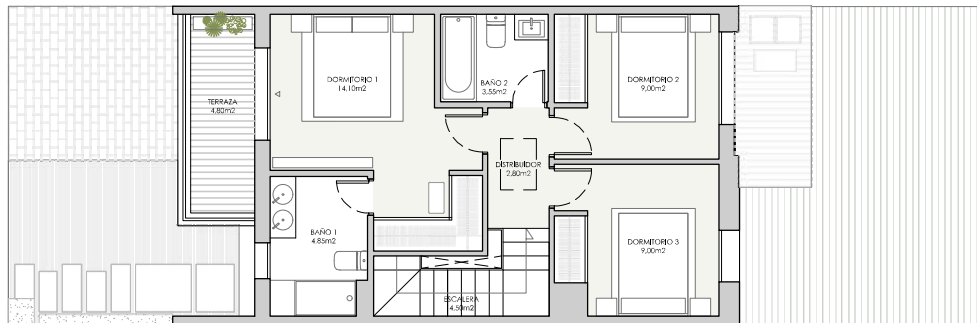
### LOCALIZACIÓN



# ADOSADO 20



PLANTA BAJA



PLANTA PRIMERA



## Villa del mar

VT3.2

3 dormitorios

### RESUMEN SUPERFICIES ÚTILES

Total superficie útil interior	141.50 m <sup>2</sup>
Total superficie útil exterior	66.20 m <sup>2</sup>
<b>Total superficie útil vivienda</b>	<b>207.70 m<sup>2</sup></b>

### RESUMEN SUPERFICIES CONSTRUIDAS

Total superficie construida interior	172.82 m <sup>2</sup>
Total superficie construida exterior	69.61 m <sup>2</sup>
<b>Total superficie construida con comunes</b>	<b>243.28 m<sup>2</sup></b>

### SUPERFICIES SEGÚN DECRETO BOJA 218/2005

Superficie útil BOJA	155.65 m <sup>2</sup>
Superficie construida BOJA	129.50 m <sup>2</sup>

### LOCALIZACIÓN

