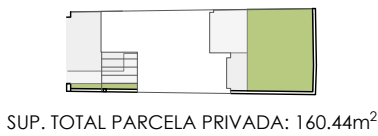
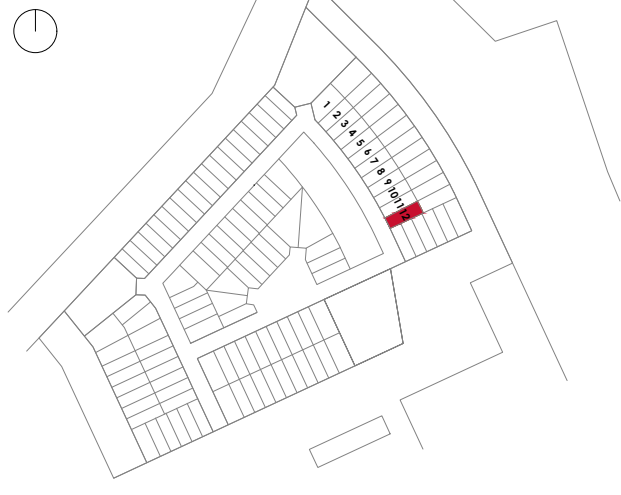


Villa 2 Móstoles

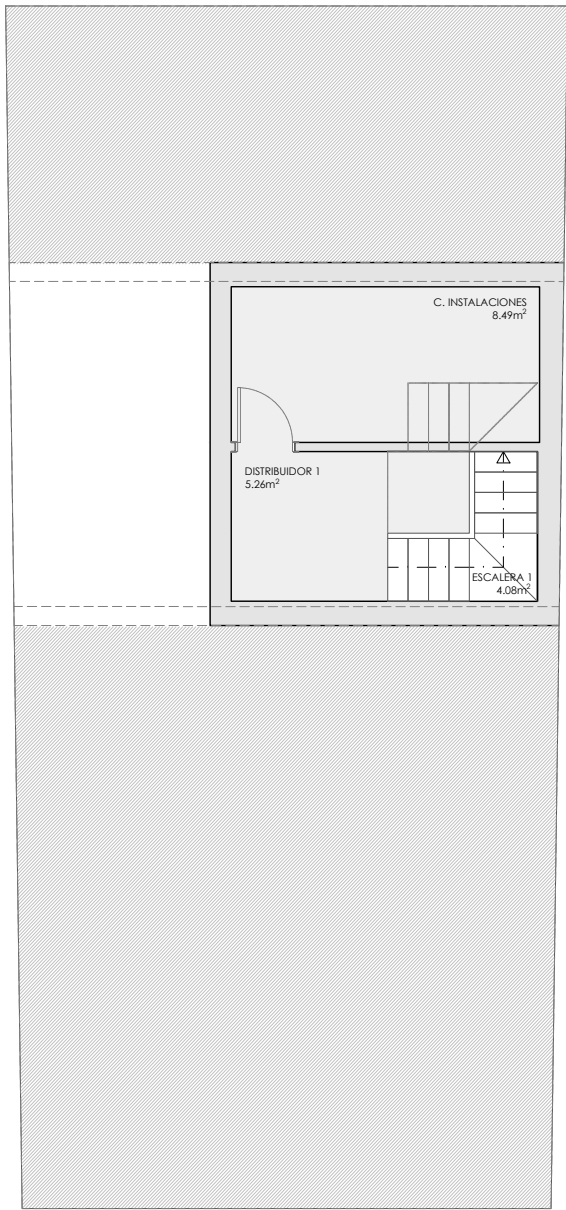
RESUMEN SUPERFICIES ÚTILES	
Total superficie útil interior	104.71 m ²
Total superficie útil exterior	102.35 m ²
Total superficie útil Vivienda	207.06 m²
RESUMEN SUPERFICIES CONSTRUIDAS	
Total superficie construida interior	137.64 m ²
Total superficie construida exterior	30.70 m ²
Accesos y aparcamiento	32.09 m ²
Total superficie construida Vivienda	200.43 m²
Jardín	45.44 m ²



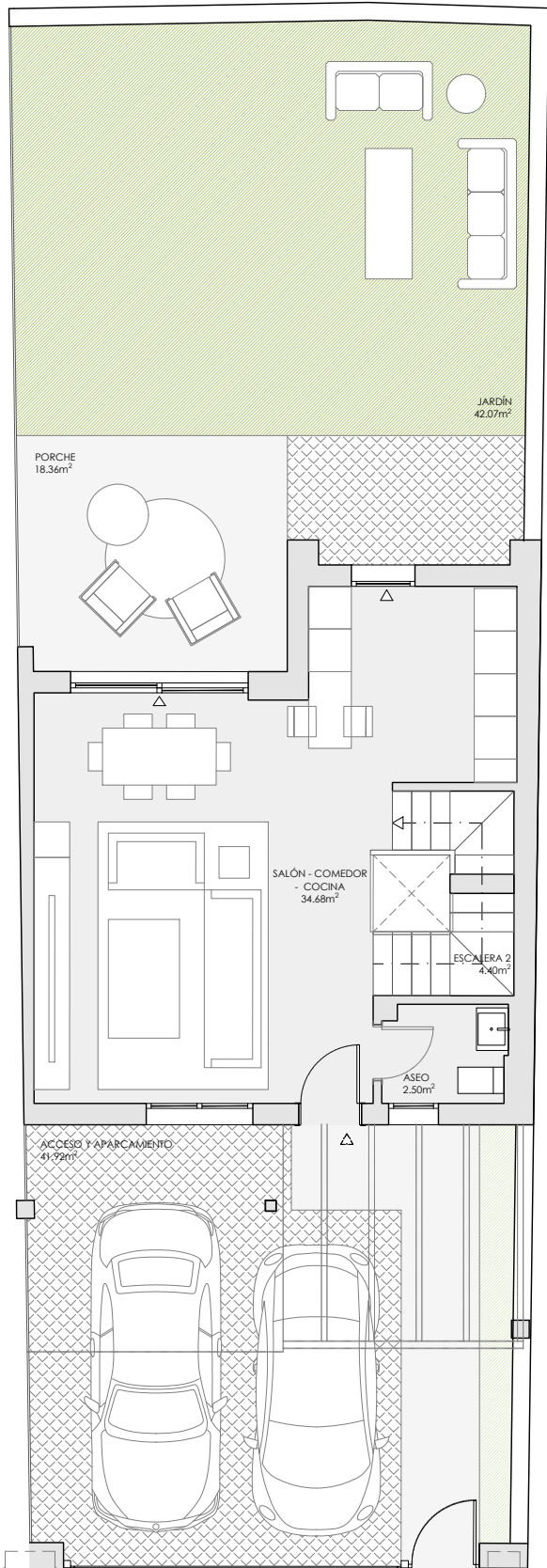
LOCALIZACIÓN



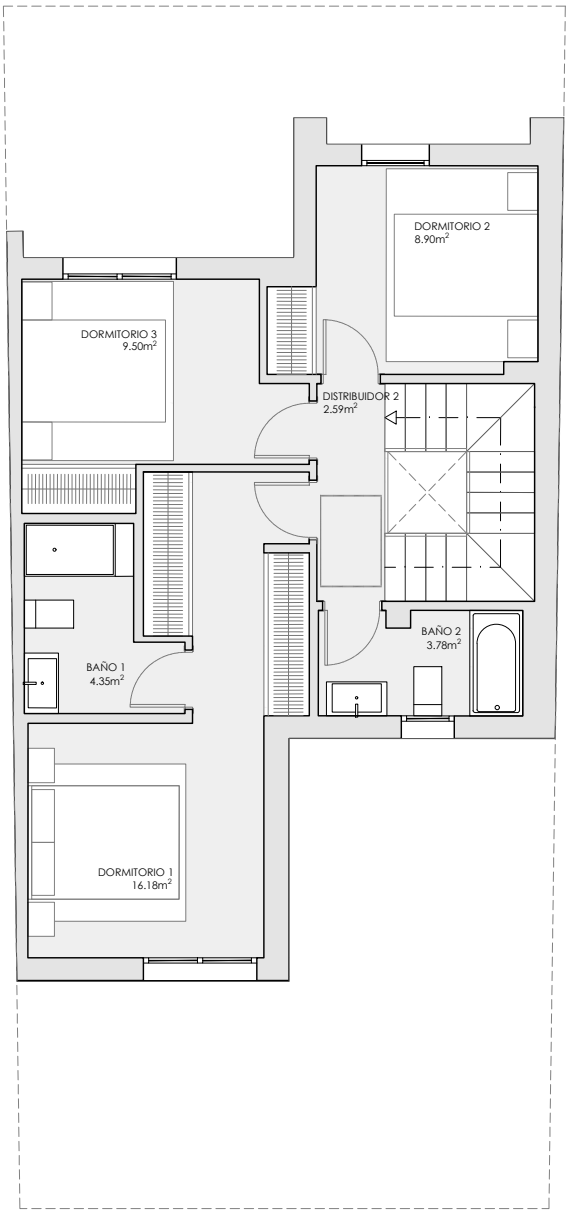
brosh
casas que dan vida



PLANTA SÓTANO



PLANTA BAJA



PLANTA PRIMERA

