

Villa 6 Navalcarnero

Fase 2

VT2.2

A

RESUMEN SUPERFICIES ÚTILES

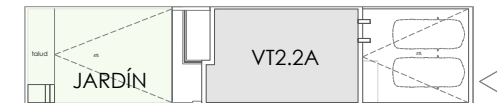
Total superficie útil interior	175.77 m ²
Total superficie útil exterior	19.94 m ²
Total superficie útil vivienda	195.71 m ²

RESUMEN SUPERFICIES CONSTRUIDAS

Total superficie construida interior	198.67 m ²
Total superficie construida exterior	22.37 m ²
Total accesos y aparcamiento exterior	47.45 m ²
Total superficie construida vivienda	268.49 m ²

Jardín 63.24 m²

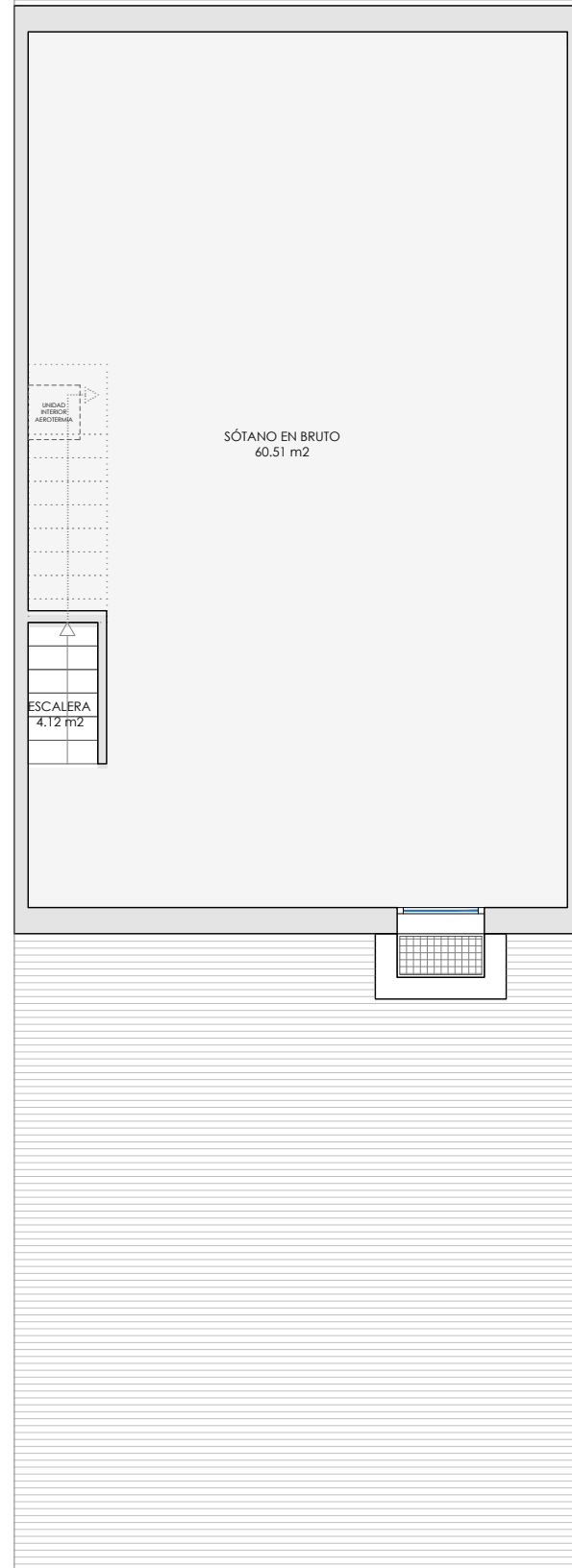
SUP. TOTAL PARCELA PRIVADA: 191,91 m²



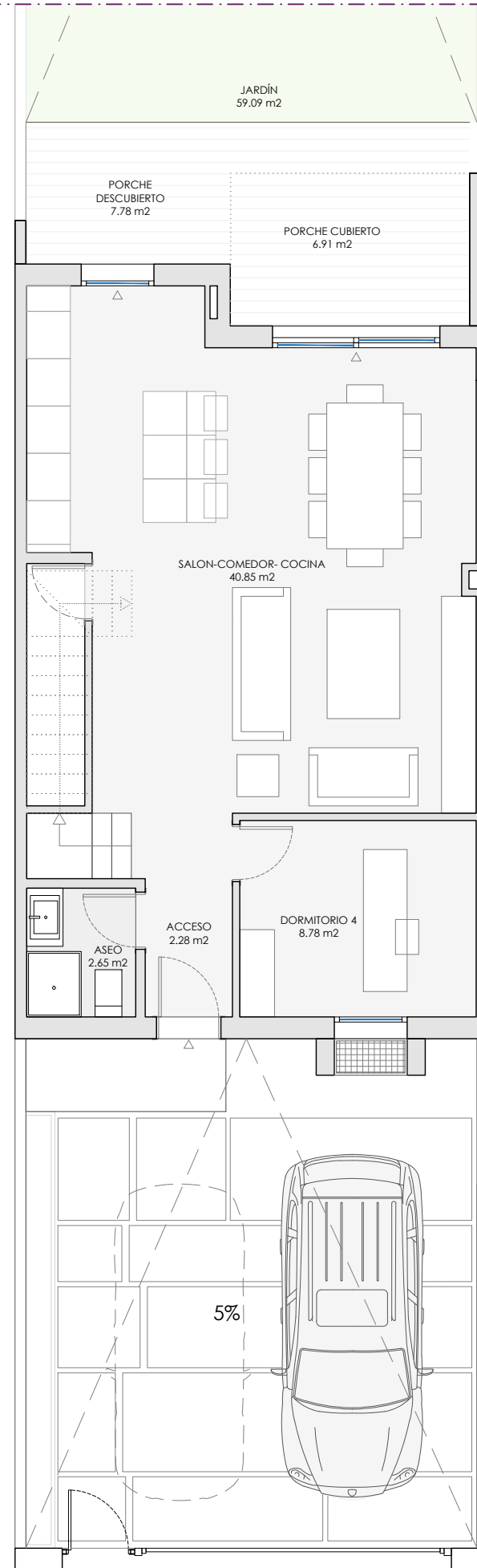
LOCALIZACIÓN



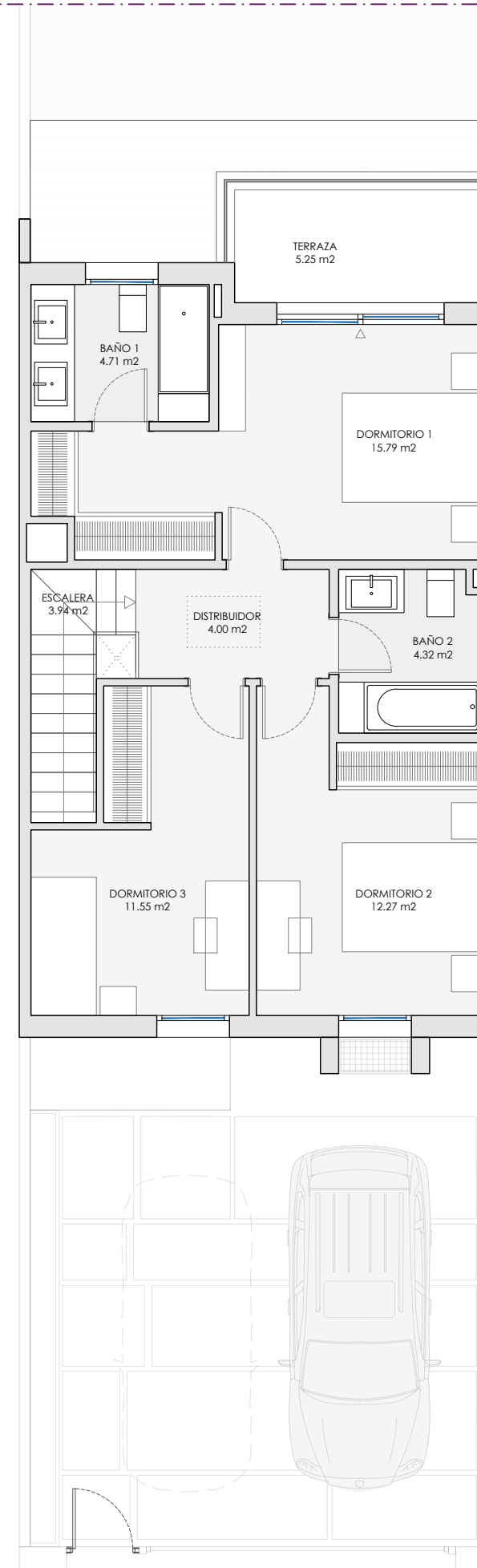
brosh
casas que dan vida



PLANTA SÓTANO



PLANTA BAJA



PLANTA PRIMERA

