

Villa 6 Navalcarnero

Fase 2

VT2.1



RESUMEN SUPERFICIES ÚTILES

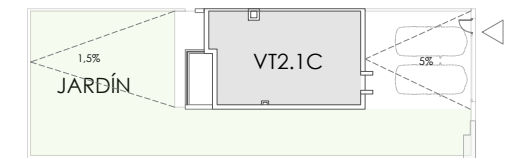
Total superficie útil interior	175.77 m ²
Total superficie útil exterior	20.10 m ²
Total superficie útil vivienda	195.87 m ²

RESUMEN SUPERFICIES CONSTRUIDAS

Total superficie construida interior	202.42 m ²
Total superficie construida exterior	22.91 m ²
Total accesos y aparcamiento exterior	48.47 m ²
Total superficie construida vivienda	273.80 m ²

Jardín 162.55 m²

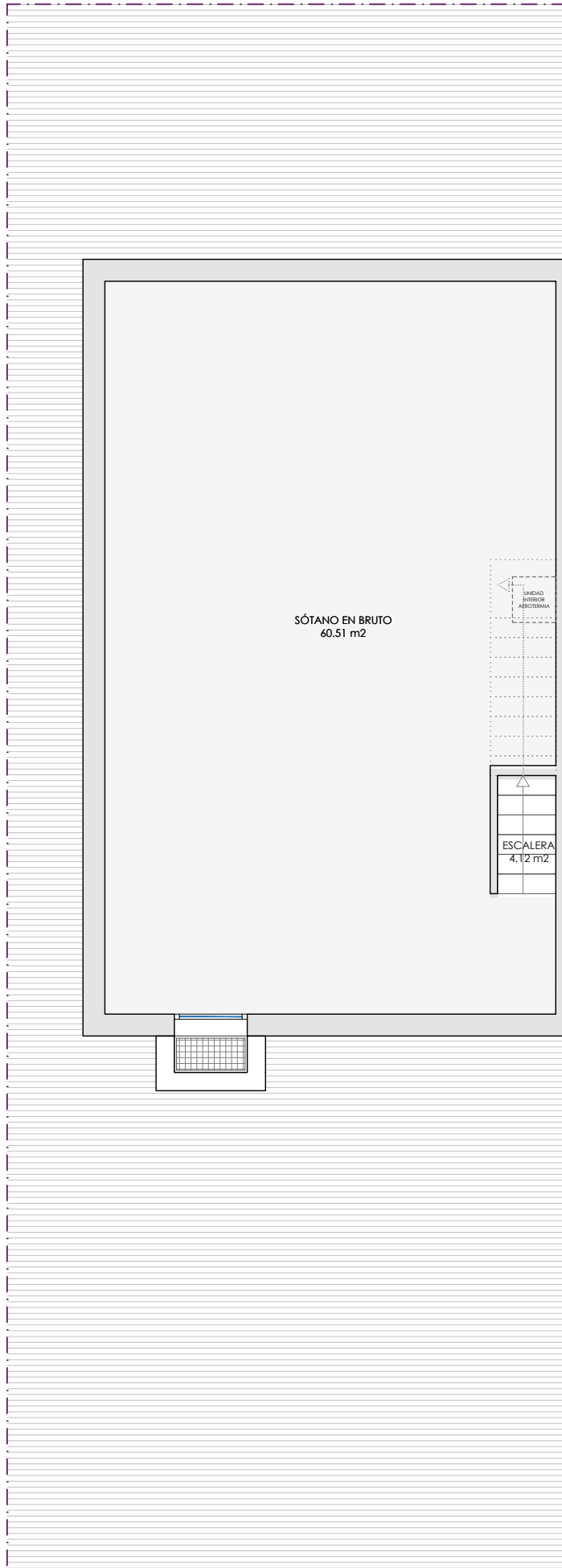
SUP. TOTAL PARCELA PRIVADA: 293,53 m²



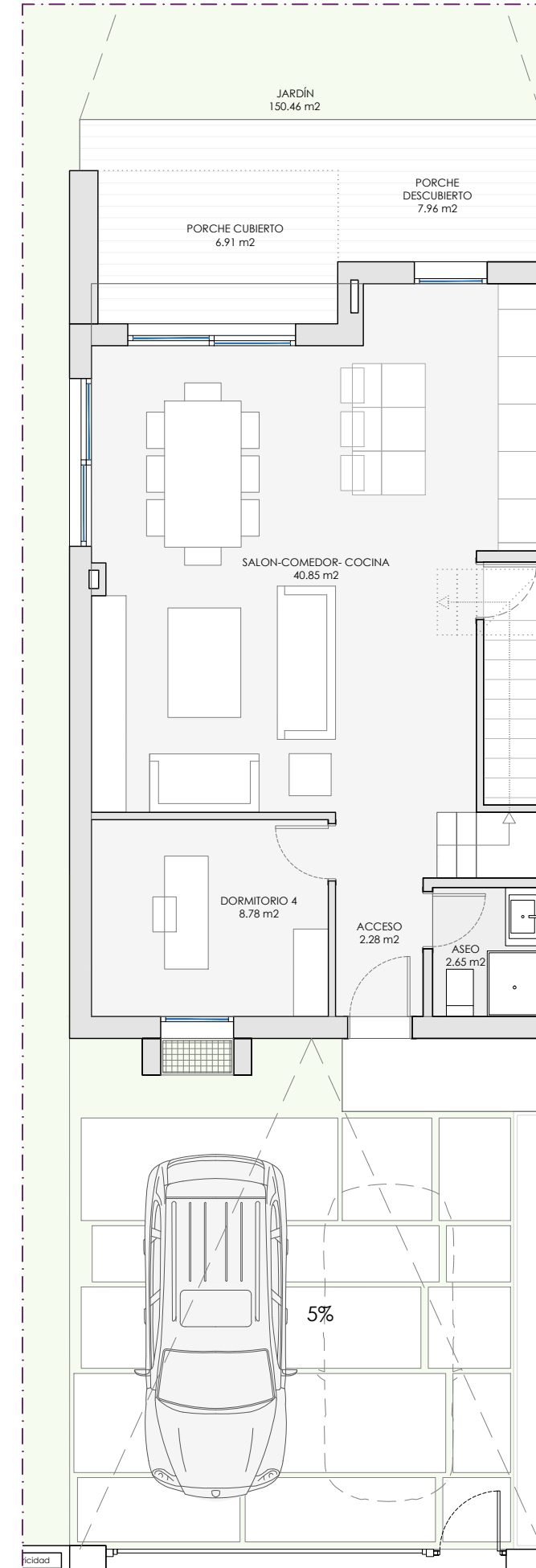
LOCALIZACIÓN



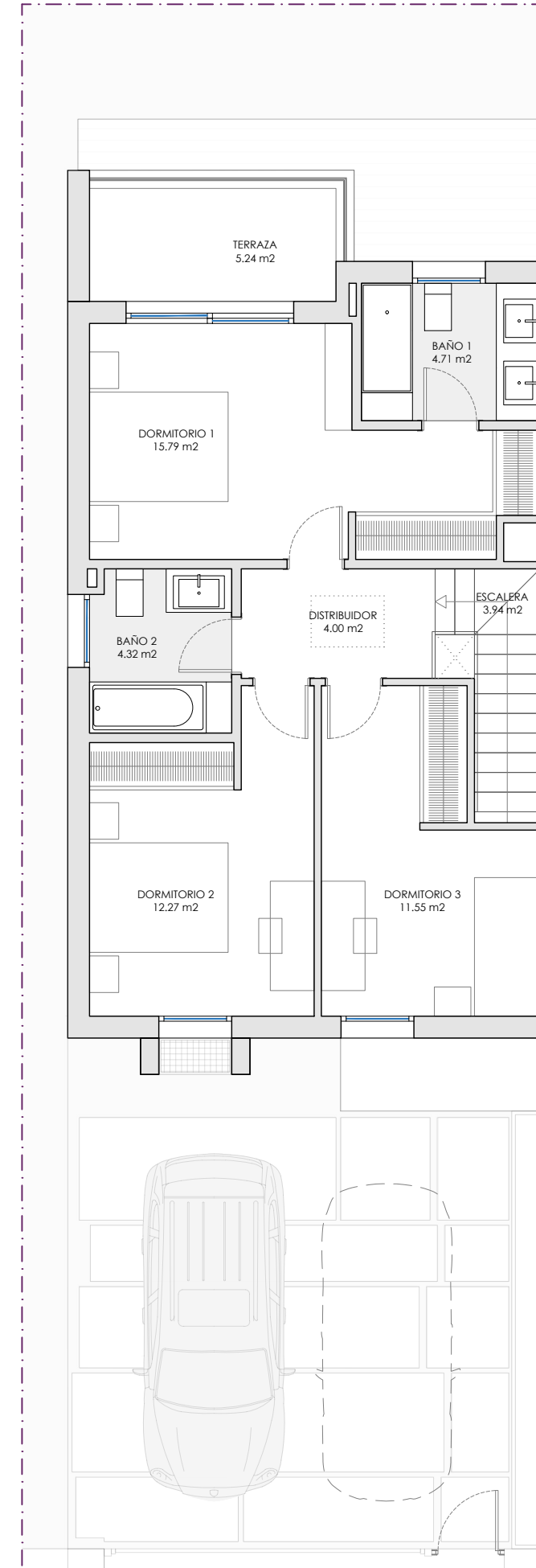
brosh
casas que dan vida



PLANTA BAJA



PLANTA PRIMERA



PLANTA CUBIERTA

