



NR

NAYA RESIDENCES

by **brosh**
casas que dan vida

UBICACIÓN

Estepona, Málaga

Un destino estratégico en la Costa del Sol, Estepona se ha consolidado como uno de los municipios con mayor proyección económica y turística del sur de España. Con más de 20 kilómetros de litoral, un clima privilegiado y un sólido crecimiento urbanístico y empresarial, la ciudad se ha convertido en un enclave ideal tanto para la inversión como para el desarrollo de proyectos residenciales, comerciales y de servicios.



PROYECTO

Naya Residences es una exclusiva promoción de **88 viviendas** diseñada al detalle para ofrecer un hogar verdaderamente único. Sus **viviendas de 2 y 3 dormitorios** combinan lujo, confort y diseño contemporáneo, dando forma a un **estilo de vida excepcional** en uno de los enclaves más codiciados de la **Costa del Sol**.

Gimnasio, spa y cuidadas zonas comunes rodean una impresionante piscina integrada en jardines exuberantes, creando un ambiente de calma absoluta.

Viviendas de altas calidades donde el diseño y la funcionalidad conviven en perfecta armonía, con amplias terrazas, solárium privados y jardines con piscina en planta baja que redefinen el concepto de privacidad y confort.

PLANO SITUACIÓN

Su excelente ubicación permite un acceso rápido a la A-7, conectando cómodamente con Marbella, Málaga y el Aeropuerto Internacional de Málaga-Costa del Sol. Asimismo, la cercanía a la AP-7 garantiza una movilidad ágil hacia los principales destinos de la Costa del Sol.





PLANO DE PLANTA BAJA

DISEÑO

- **Diseño arquitectónico:** Implantación escalonada de los edificios para optimizar privacidad, orientación y vistas.

ZONAS COMUNES

- **La orientación y el escalonamiento** permiten que la mayoría de las viviendas disfruten de vistas abiertas y panorámicas, muchas de ellas hacia las zonas comunes y el entorno natural.
- **Las zonas comunes** (piscina central, jardines y espacios verdes) quedan organizadas en el corazón del conjunto, actuando como elemento vertebrador.
- **Accesos rodados perimetrales y recorridos interiores bien diferenciados**, lo que mejora la tranquilidad y seguridad del conjunto.

ACCESOS Y CONECTIVIDAD

- Entrada principal con **control de acceso** peatonal y de vehículos.
- **Conexión directa** con el vial principal y cercanía a servicios locales.
- **Garaje subterráneo** distribuido estratégicamente .

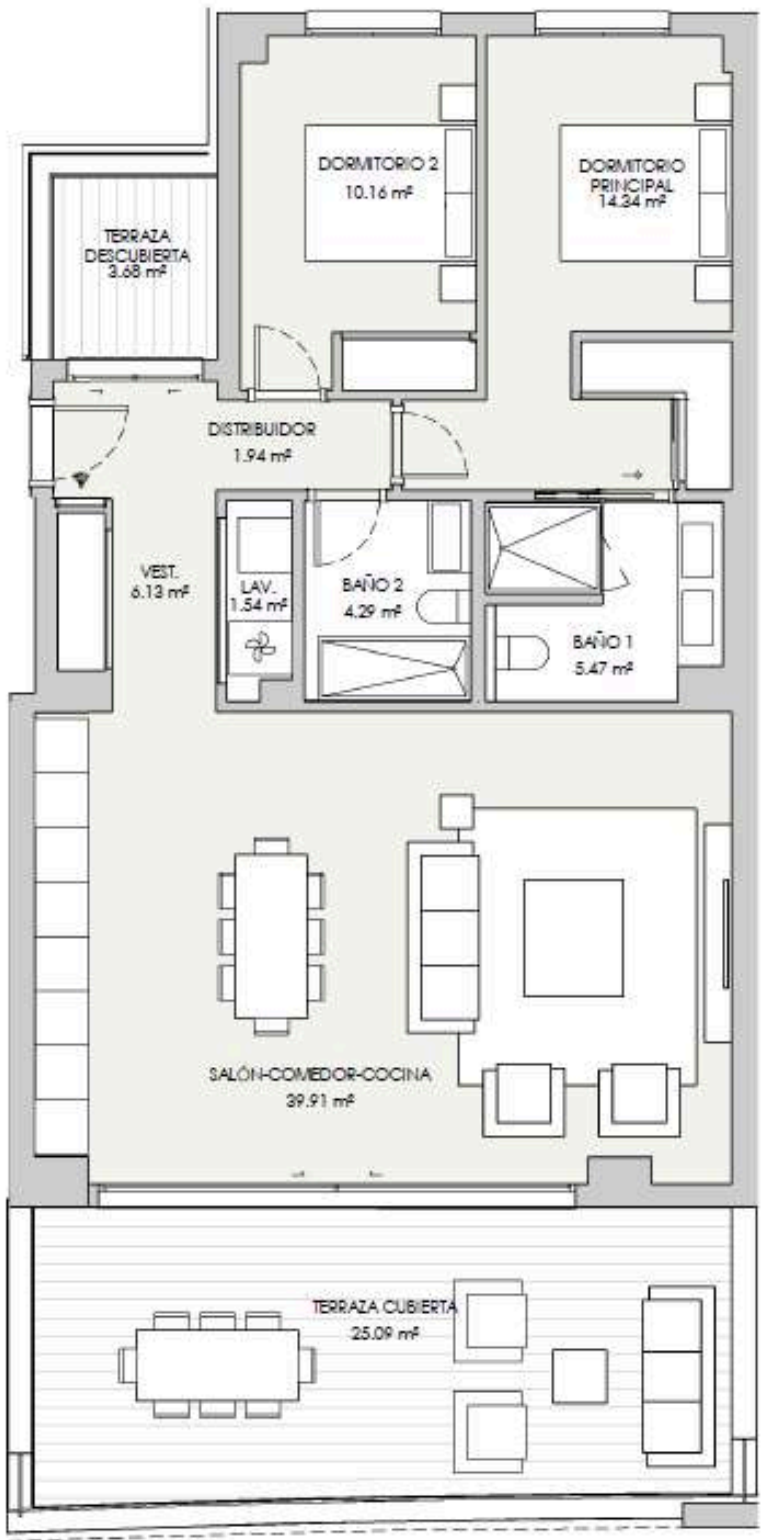






PLANO DE VIVIENDA

Tipo 2 dormitorios



V03 - PORTAL 1 PRIMERO A 2 dormitorios

RESUMEN SUPERFICIES ÚTILES

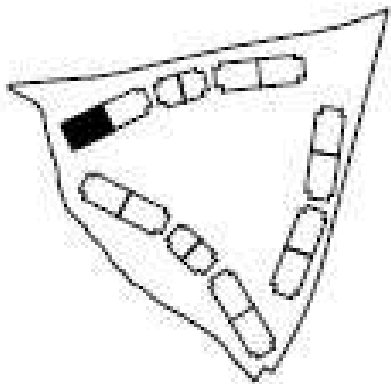
Total superficie útil exterior	28,77	m2
Total superficie útil interior	83,78	m2
Total superficie útil vivienda	112,55	m2

RESUMEN SUPERFICIES CONSTRUIDA

Total superficie construida exterior	32,84	m2
Total superficie construida interior	96,74	m2
Total superficie construida vivienda	129,58	m2
Total superficie construida con comunes	138,74	m2

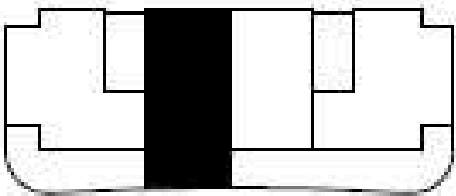
RESUMEN SUPERFICIES SEGUN DECRETO 218/2005

Superficie útil BOJA	92,16	m2
Superficie construida BOJA	114,58	m2



LOCALIZACIÓN

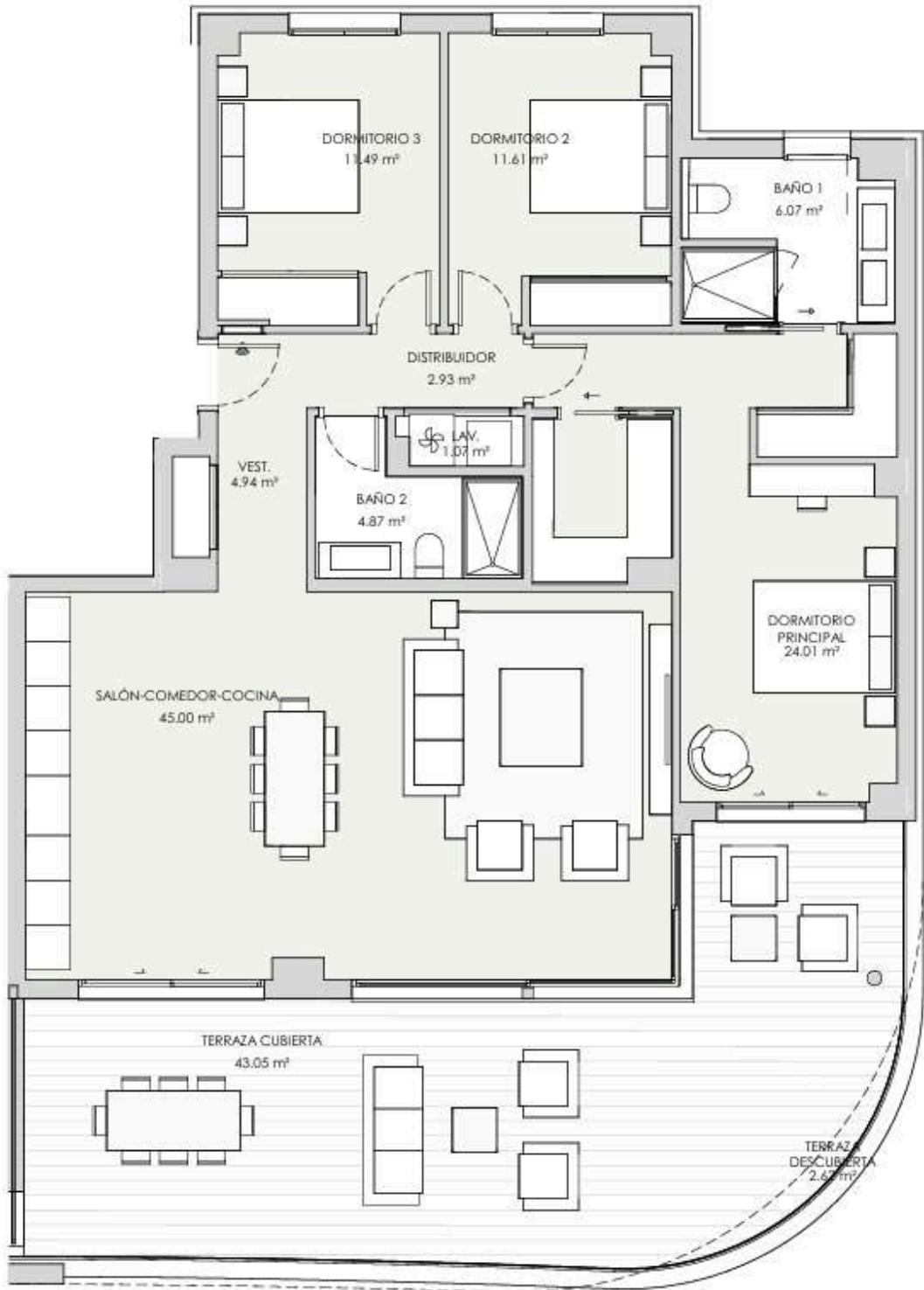
Planta 1





PLANO DE VIVIENDA

Tipo 3 dormitorios

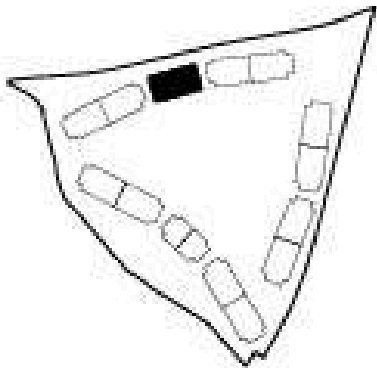


V17 - PORTAL 3 PRIMERO A 3 dormitorios

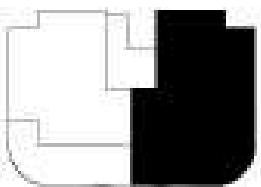
RESUMEN SUPERFICIES ÚTILES		
Total superficie útil exterior	45.67	m2
Total superficie útil interior	111.99	m2
Total superficie útil vivienda	157.66	m2

RESUMEN SUPERFICIES CONSTRUIDA		
Total superficie construida exterior	50.65	m2
Total superficie construida interior	129.35	m2
Total superficie construida vivienda	180	m2
Total superficie construida con comunes	192.79	m2

RESUMEN SUPERFICIES SEGUN DECRETO 218/2005		
Superficie útil BOJA	123.19	m2
Superficie construida BOJA	153.75	m2



LOCALIZACIÓN
Planta: 1



ESC
1:100

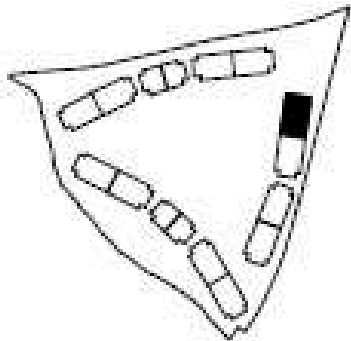


PLANO DE VIVIENDA

Tipo bajo

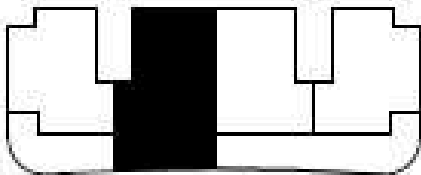


V35 - PORTAL 6	BAJO A	3 dormitorios
RESUMEN SUPERFICIES ÚTILES		
Total superficie útil exterior	93,1	m2
Total superficie útil interior	146,43	m2
Total superficie útil vivienda	239,53	m2
RESUMEN SUPERFICIES CONSTRUIDA		
Total superficie construida exterior	100,16	m2
Total superficie construida interior	168,63	m2
Total superficie construida vivienda	268,99	m2
Total superficie construida con comunes	279,49	m2
RESUMEN SUPERFICIES SEGUN DECRETO 218/2005		
Superficie útil BOJA	161,07	m2
Superficie construida BOJA	194,07	m2



LOCALIZACIÓN

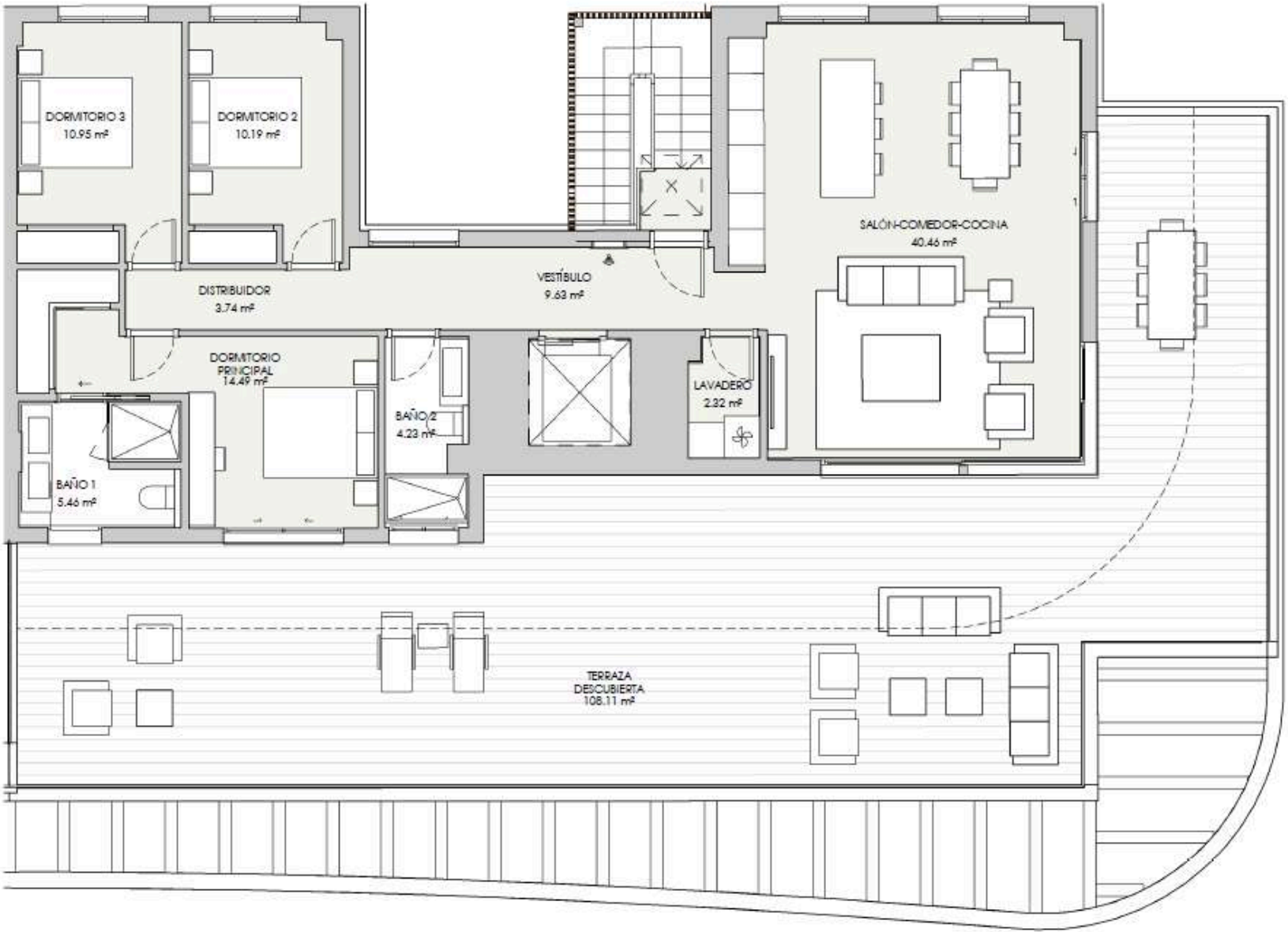
Planta 0





PLANO DE VIVIENDA

Tipo ático

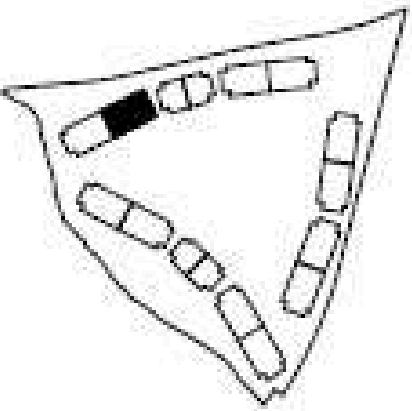


V14 - PORTAL 2 ÁTICO A 3 dormitorios

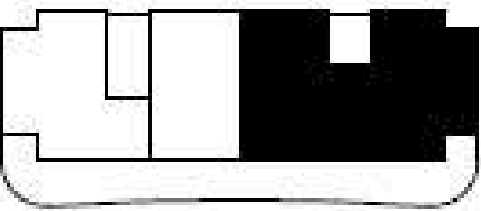
RESUMEN SUPERFICIES ÚTILES		
Total superficie útil exterior	108,11	m2
Total superficie útil interior	101,47	m2
Total superficie útil vivienda	209,58	m2

RESUMEN SUPERFICIES CONSTRUIDA		
Total superficie construida exterior	117,1	m2
Total superficie construida interior	127,17	m2
Total superficie construida vivienda	244,27	m2
Total superficie construida con comunes	261,14	m2

RESUMEN SUPERFICIES SEGUN DECRETO 218/2005		
Superficie útil BOJA	111,62	m2
Superficie construida BOJA	154,19	m2



LOCALIZACIÓN
Planta 3







brosh.es



nayaresidences@brosh.es
@grupo_brosh