

VT1.4B

P.10

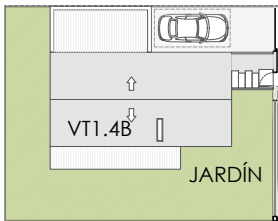
RESUMEN SUPERFICIES ÚTILES

Total superficie útil interior	101.25 m²
Total superficie útil exterior	68.38 m²
<b>Total superficie útil vivienda</b>	<b>169.63 m²</b>

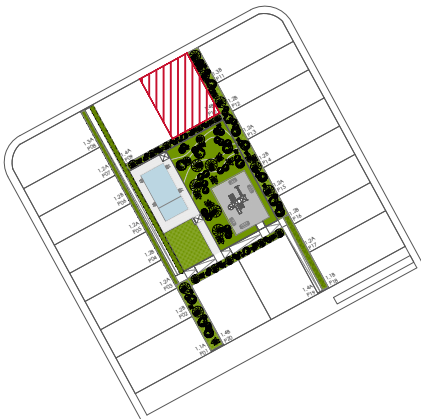
RESUMEN SUPERFICIES CONSTRUIDAS

Total superficie construida interior	128.33 m²
Total superficie construida exterior	50.59 m²
Total accesos y aparcamiento exterior	52.86 m²
<b>Total superficie construida vivienda</b>	<b>231.78 m²</b>

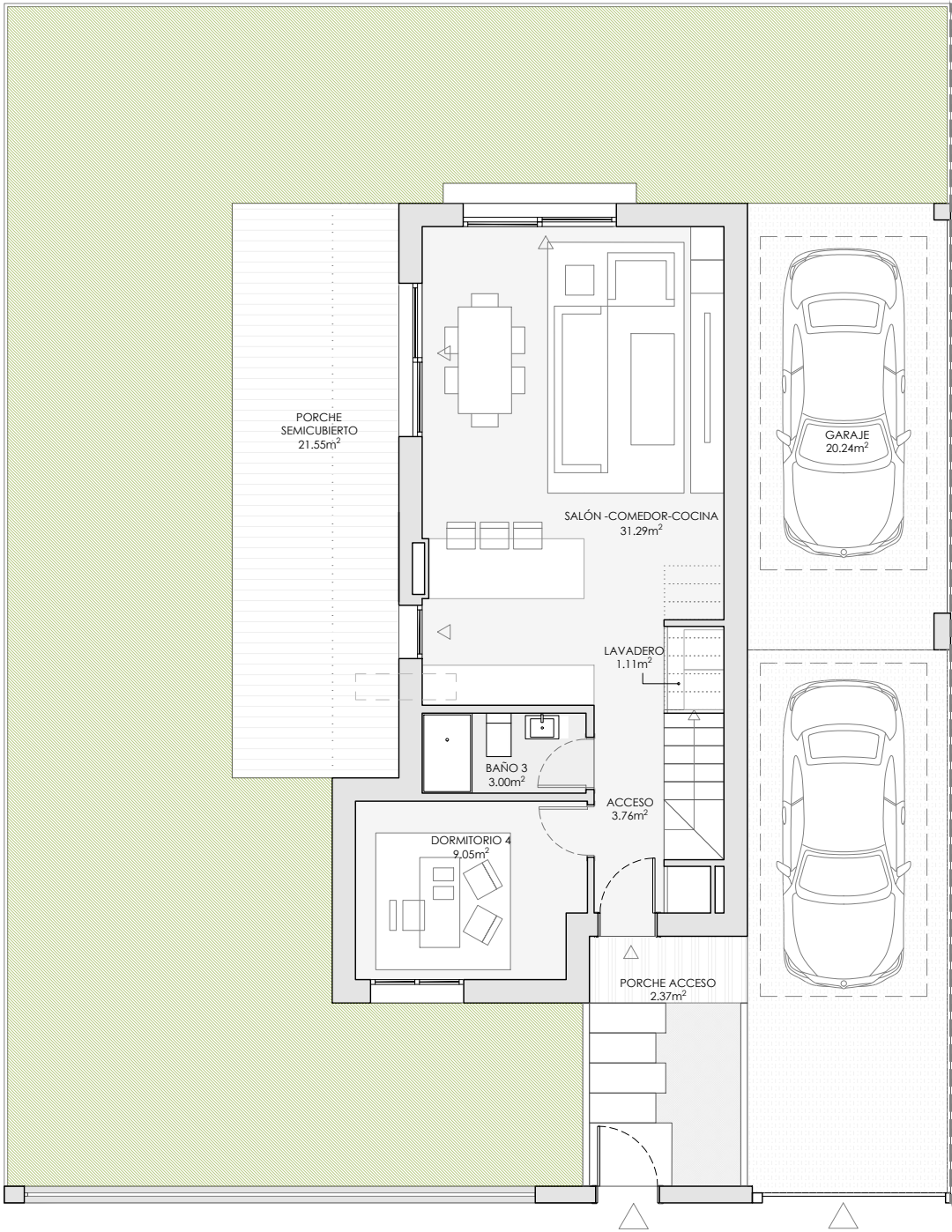
Jardín	115.05 m²
<b>TOTAL PARCELA</b>	<b>255.60 m²</b>



LOCALIZACIÓN



brosh  
casas que dan vida



PLANTA BAJA



PLANTA PRIMERA

