

Suite Valdemoro 2

VT 3.2

P1 BAJO B

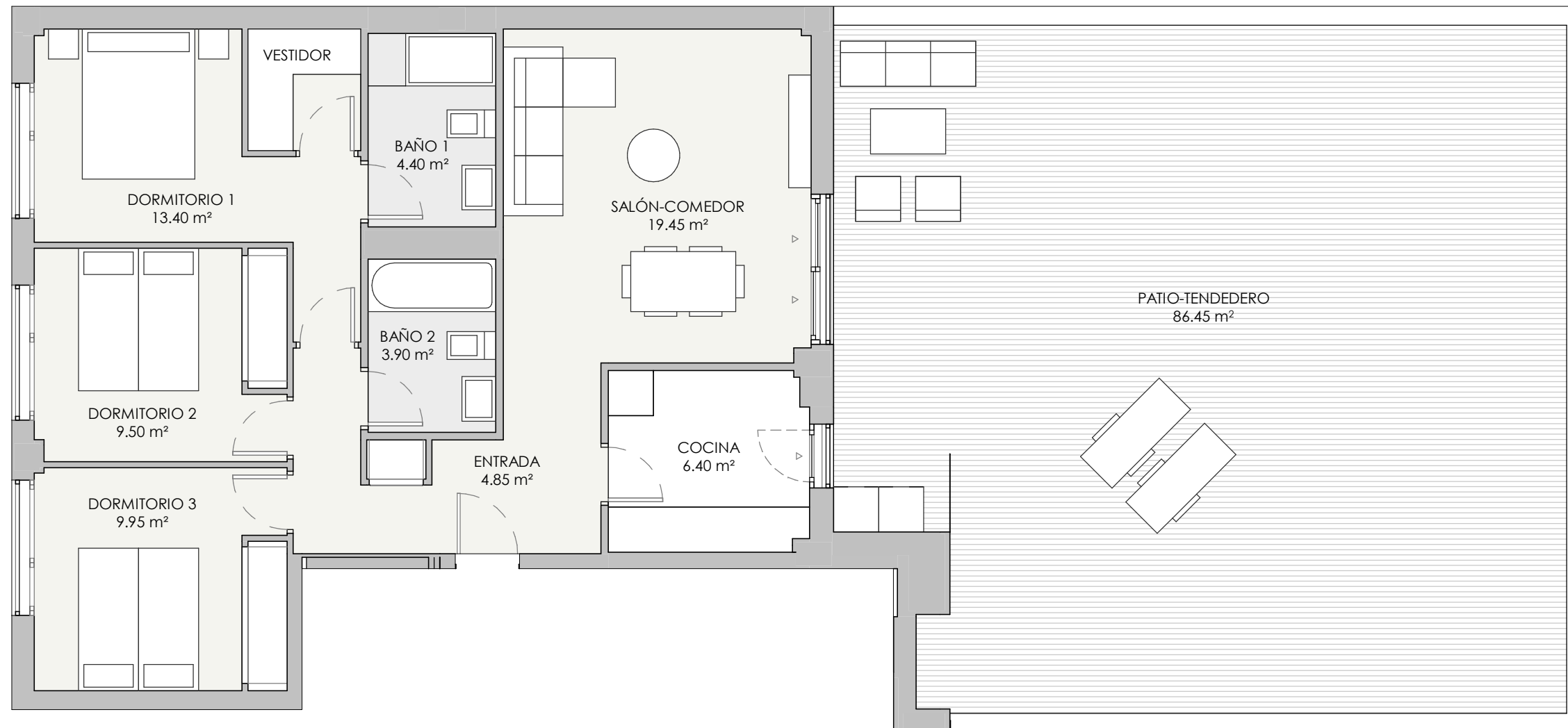
RESUMEN DE SUPERFICIES ÚTILES

Total superficie útil exterior	86.45 m ²
Total superficie útil interior	74.30 m ²
Total superficie útil vivienda	160.75 m ²

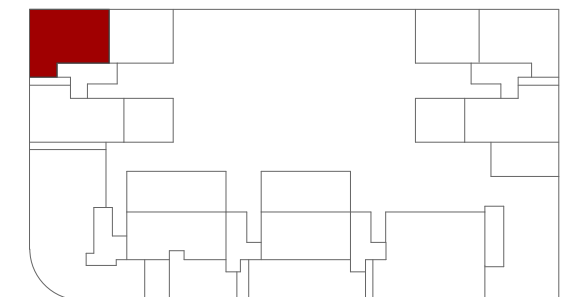
SUPERFICIES CONSTRUIDAS

Total superficie construida exterior	92.08 m ²
Total superficie construida interior	88.19 m ²

TOTAL SUPERFICIE CONSTRUIDA CON COMUNES 190.44 m²



PLANTA BAJA



brosh
casas que dan vida

