

# ADOSADO 9

## Villa del mar

VT2.2

3 dormitorios

### RESUMEN SUPERFICIES ÚTILES

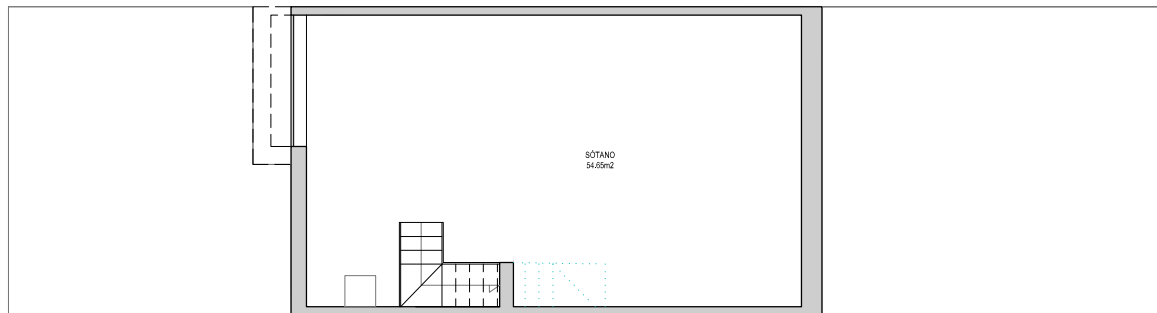
Total superficie útil interior	159.55 m <sup>2</sup>
Total superficie útil exterior	76.40 m <sup>2</sup>
<b>Total superficie útil vivienda</b>	<b>235.95 m<sup>2</sup></b>

### RESUMEN SUPERFICIES CONSTRUIDAS

Total superficie construida interior	192.30 m <sup>2</sup>
Total superficie construida exterior	79.69 m <sup>2</sup>
<b>Total superficie construida con comunes</b>	<b>272.95 m<sup>2</sup></b>

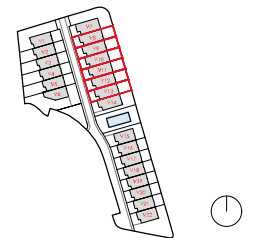
### SUPERFICIES SEGÚN DECRETO BOJA 218/2005

Superficie útil BOJA	175.51 m <sup>2</sup>
Superficie construida BOJA	144.51 m <sup>2</sup>

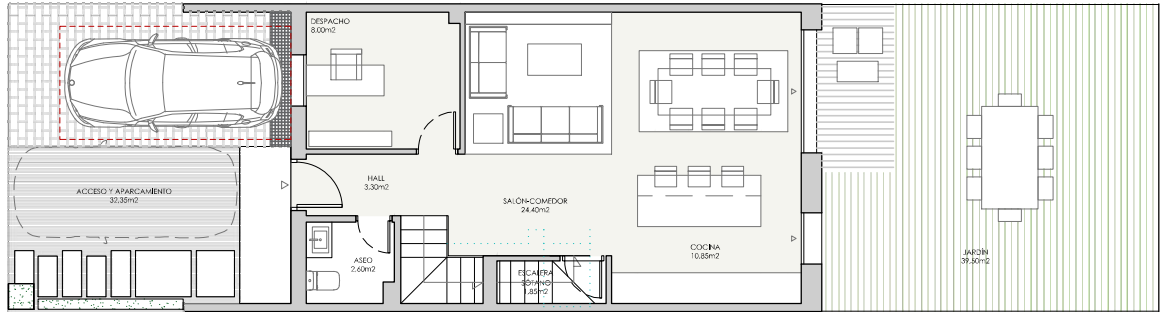


PLANTA SÓTANO

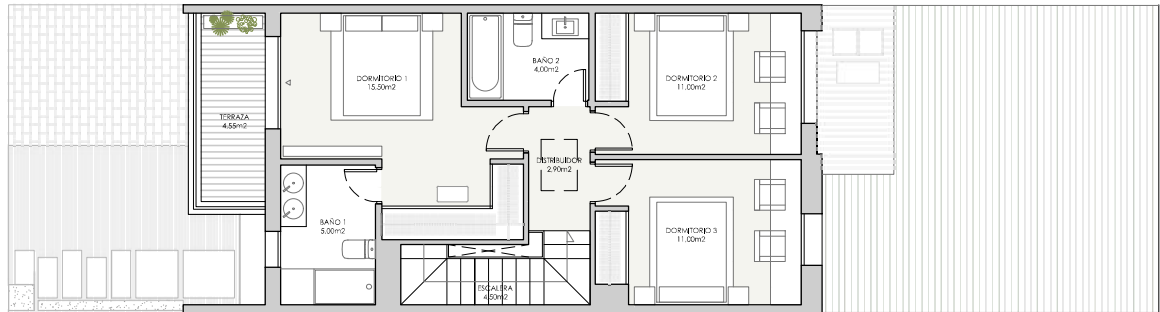
### LOCALIZACIÓN



# ADOSADO 9



PLANTA BAJA



PLANTA PRIMERA



## Villa del mar

VT2.2

3 dormitorios

### RESUMEN SUPERFICIES ÚTILES

Total superficie útil interior	159.55 m <sup>2</sup>
Total superficie útil exterior	76.40 m <sup>2</sup>
<b>Total superficie útil vivienda</b>	<b>235.95 m<sup>2</sup></b>

### RESUMEN SUPERFICIES CONSTRUIDAS

Total superficie construida interior	192.30 m <sup>2</sup>
Total superficie construida exterior	79.69 m <sup>2</sup>
<b>Total superficie construida con comunes</b>	<b>272.95 m<sup>2</sup></b>

### SUPERFICIES SEGÚN DECRETO BOJA 218/2005

Superficie útil BOJA	175.51 m <sup>2</sup>
Superficie construida BOJA	144.51 m <sup>2</sup>

### LOCALIZACIÓN

