

VT1.1B

P06

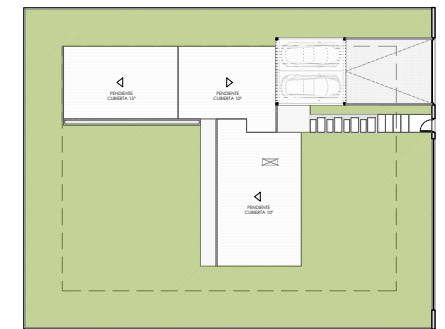
RESUMEN SUPERFICIES ÚTILES

Total superficie útil interior	121.20 m ²
Total superficie útil exterior	35.31 m ²
Total superficie útil vivienda	156.51 m²

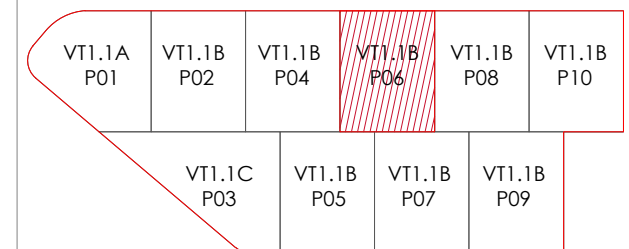
RESUMEN SUPERFICIES CONSTRUIDAS

Total superficie construida interior	151.29 m ²
Total superficie construida exterior	35.61 m ²
Total accesos y aparcamiento exterior	85.23 m ²
Total superficie construida vivienda	272.13 m ²

Jardín	527.87 m ²
TOTAL PARCELA	800.00 m²



LOCALIZACIÓN



brosh
casas que dan vida

