

VT1.3B

P.11

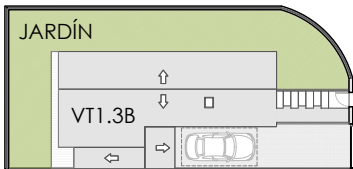
RESUMEN SUPERFICIES ÚTILES

| | |
|---------------------------------------|------------------|
| Total superficie útil interior | 115.48 m² |
| Total superficie útil exterior | 23.37 m² |
| Total superficie útil vivienda | 138.85 m² |

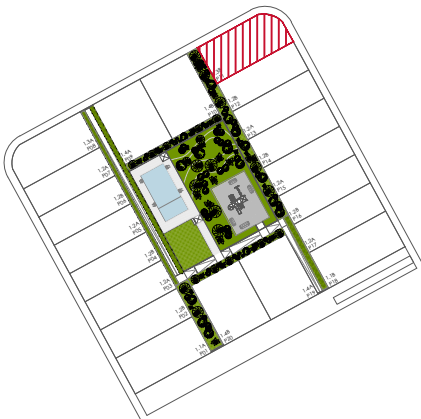
RESUMEN SUPERFICIES CONSTRUIDAS

| | |
|---|------------------|
| Total superficie construida interior | 144.10 m² |
| Total superficie construida exterior | 36.60 m² |
| Total accesos y aparcamiento exterior | 34.13 m² |
| Total superficie construida vivienda | 214.83 m² |

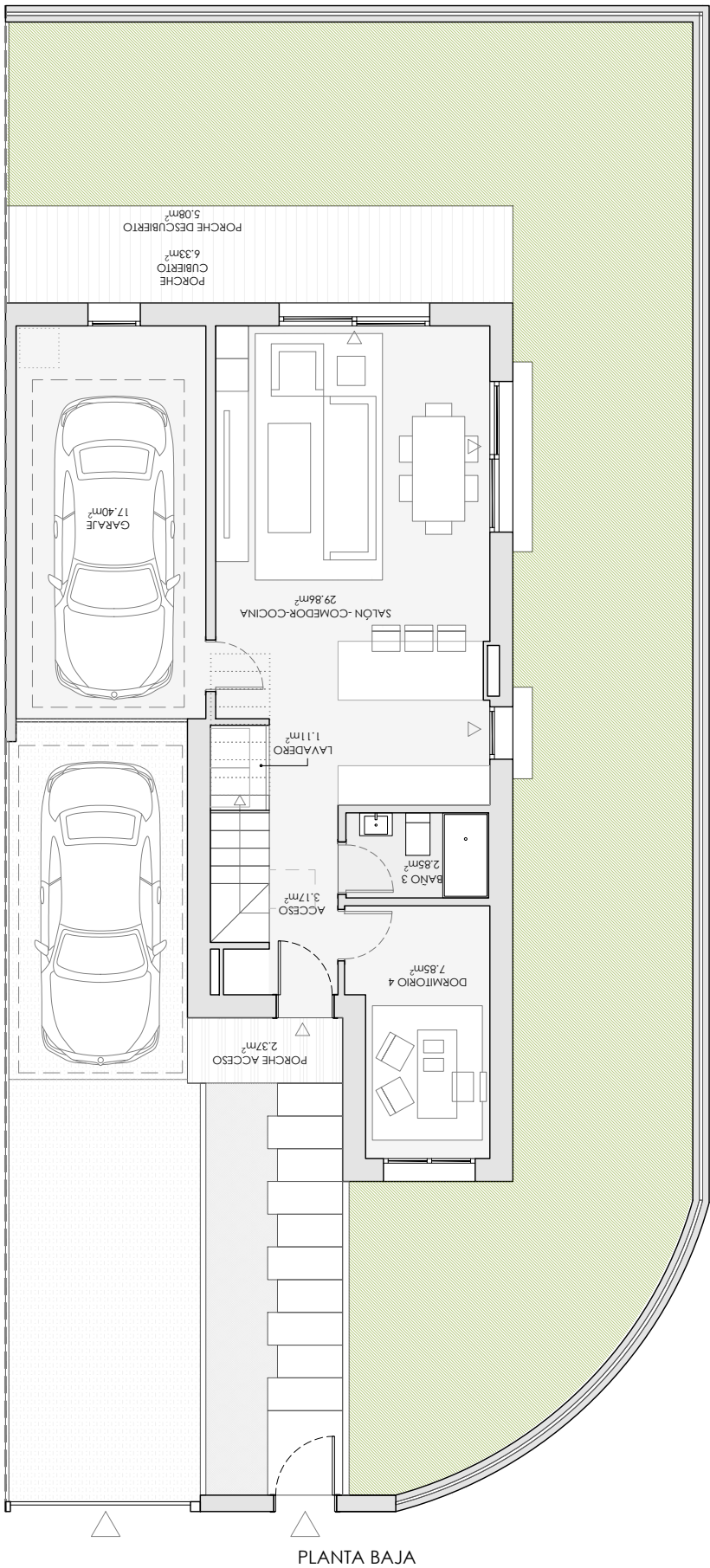
| | |
|----------------------|------------------|
| Jardín | 108.45 m² |
| TOTAL PARCELA | 247.25 m² |



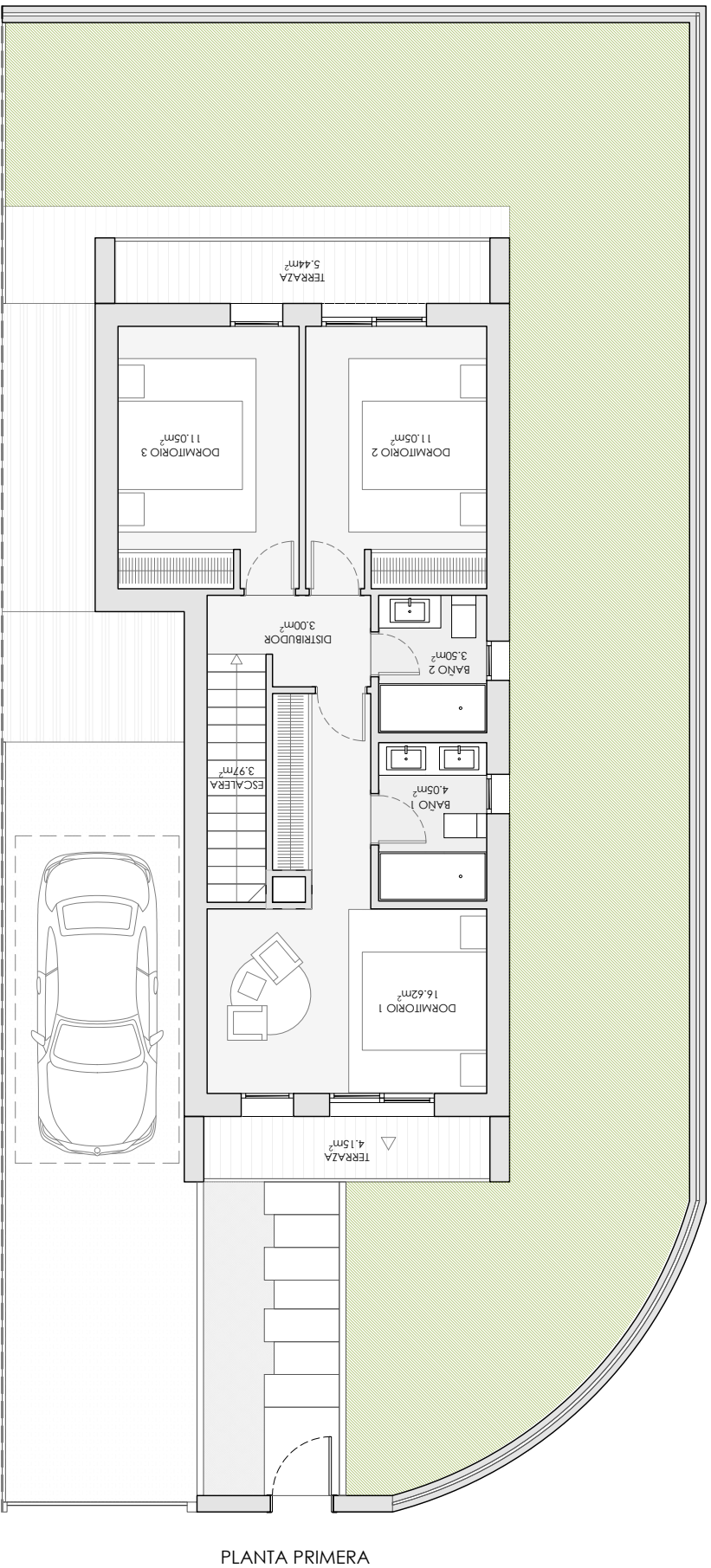
LOCALIZACIÓN



brosh
casas que dan vida



PLANTA BAJA



PLANTA PRIMERA

