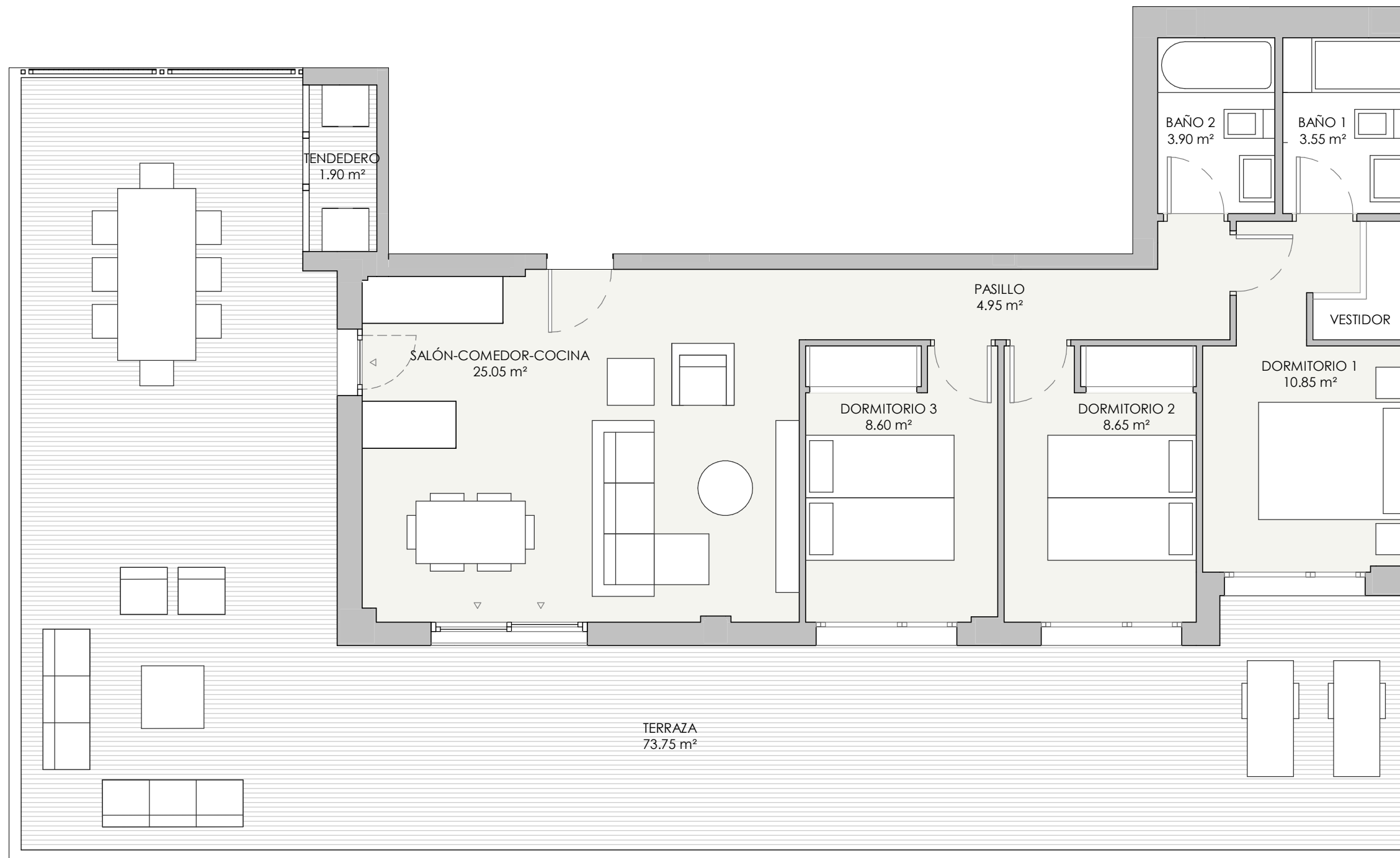


Suite Valdemoro 2

VT 3.15

P5 ÁTICO A



RESUMEN DE SUPERFICIES ÚTILES

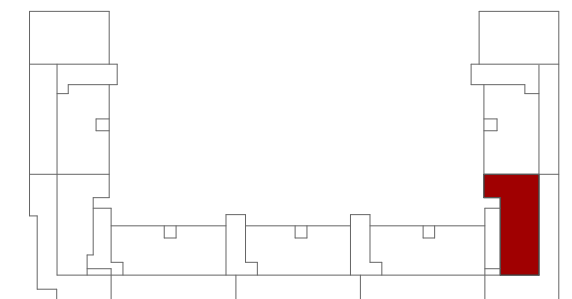
Total superficie útil exterior	75.65 m ²
Total superficie útil interior	65.55 m ²
Total superficie útil vivienda: 9	141.20 m ²

SUPERFICIES CONSTRUIDAS

Total superficie construida exterior	83.24 m ²
Total superficie construida interior	78.55 m ²

TOTAL SUPERFICIE CONSTRUIDA CON COMUNES 170.84 m²

PLANTA ÁTICO



brosh
casas que dan vida

