

# Villa 6 Navalcarnero

Fase 2

VT2.3

A

## RESUMEN SUPERFICIES ÚTILES

|                                |                       |
|--------------------------------|-----------------------|
| Total superficie útil interior | 175.77 m <sup>2</sup> |
| Total superficie útil exterior | 20.11 m <sup>2</sup>  |
| Total superficie útil vivienda | 195.88 m <sup>2</sup> |

## RESUMEN SUPERFICIES CONSTRUIDAS

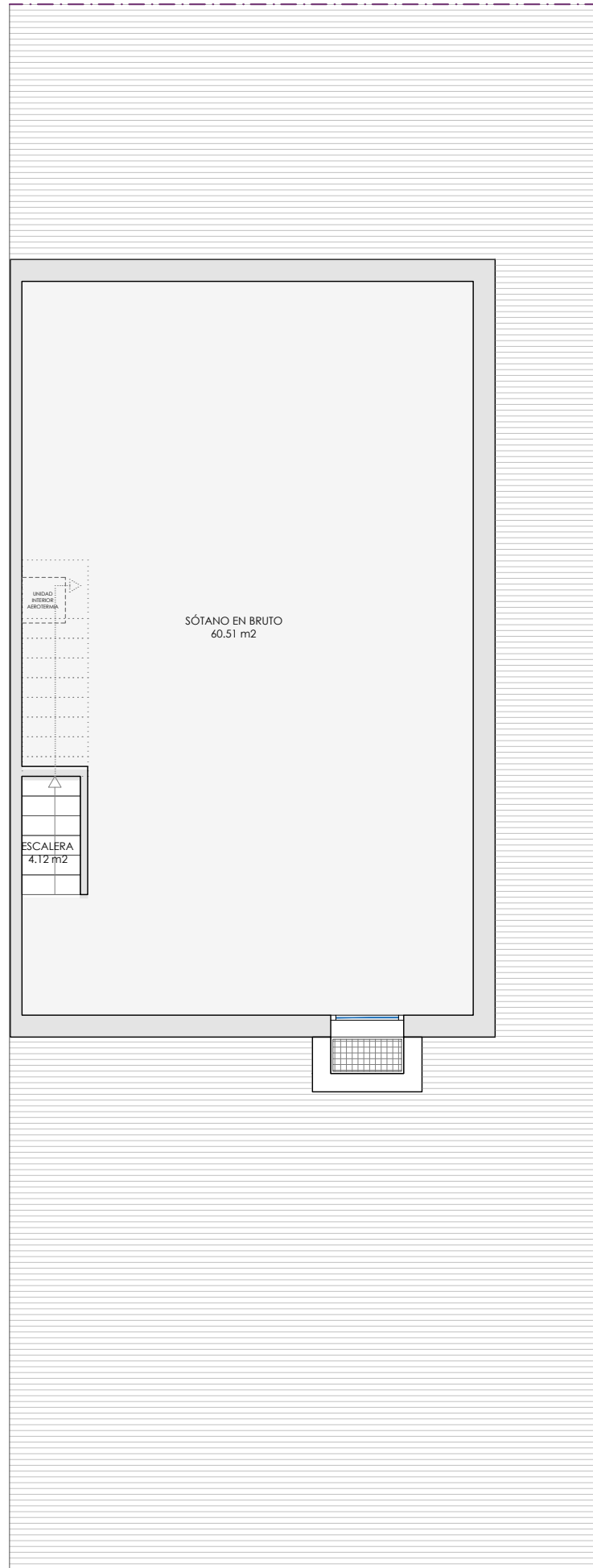
|                                       |                       |
|---------------------------------------|-----------------------|
| Total superficie construida interior  | 202.41 m <sup>2</sup> |
| Total superficie construida exterior  | 22.91 m <sup>2</sup>  |
| Total accesos y aparcamiento exterior | 48.47 m <sup>2</sup>  |
| Total superficie construida vivienda  | 273.79 m <sup>2</sup> |

Jardín 162.60 m<sup>2</sup>

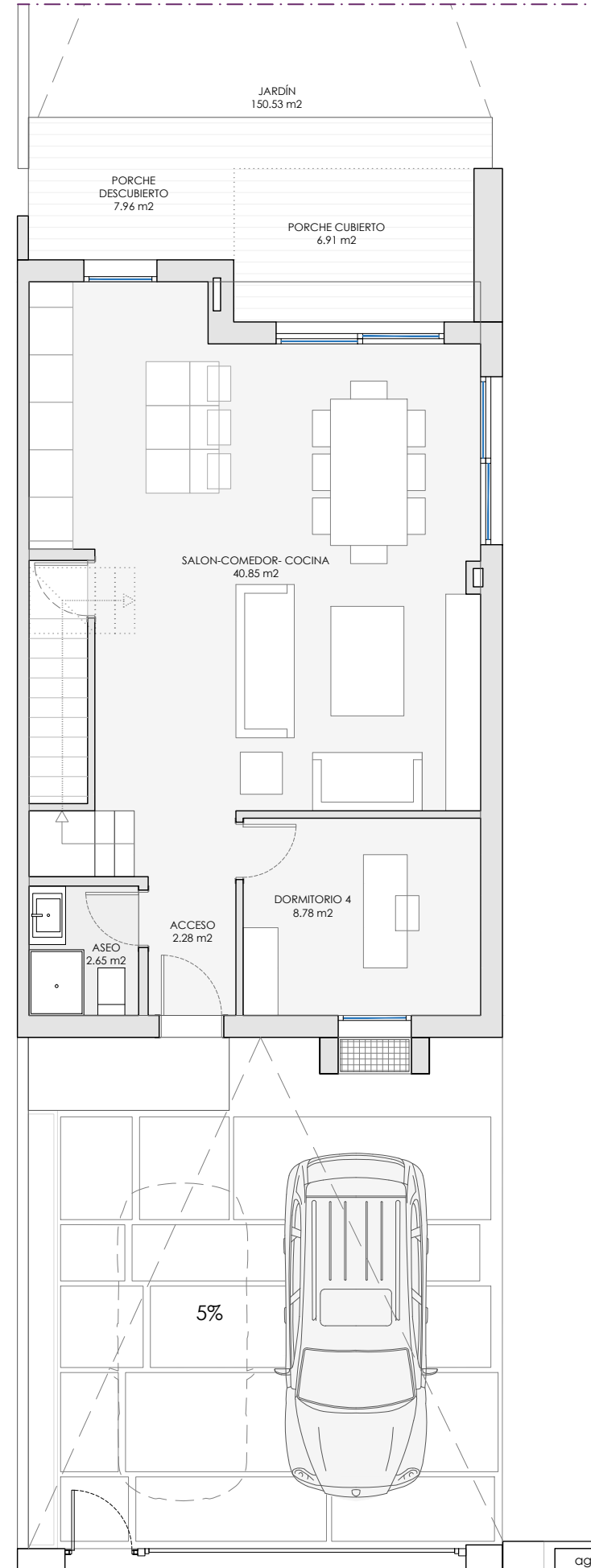
SUP. TOTAL PARCELA PRIVADA: 289,27 m<sup>2</sup>



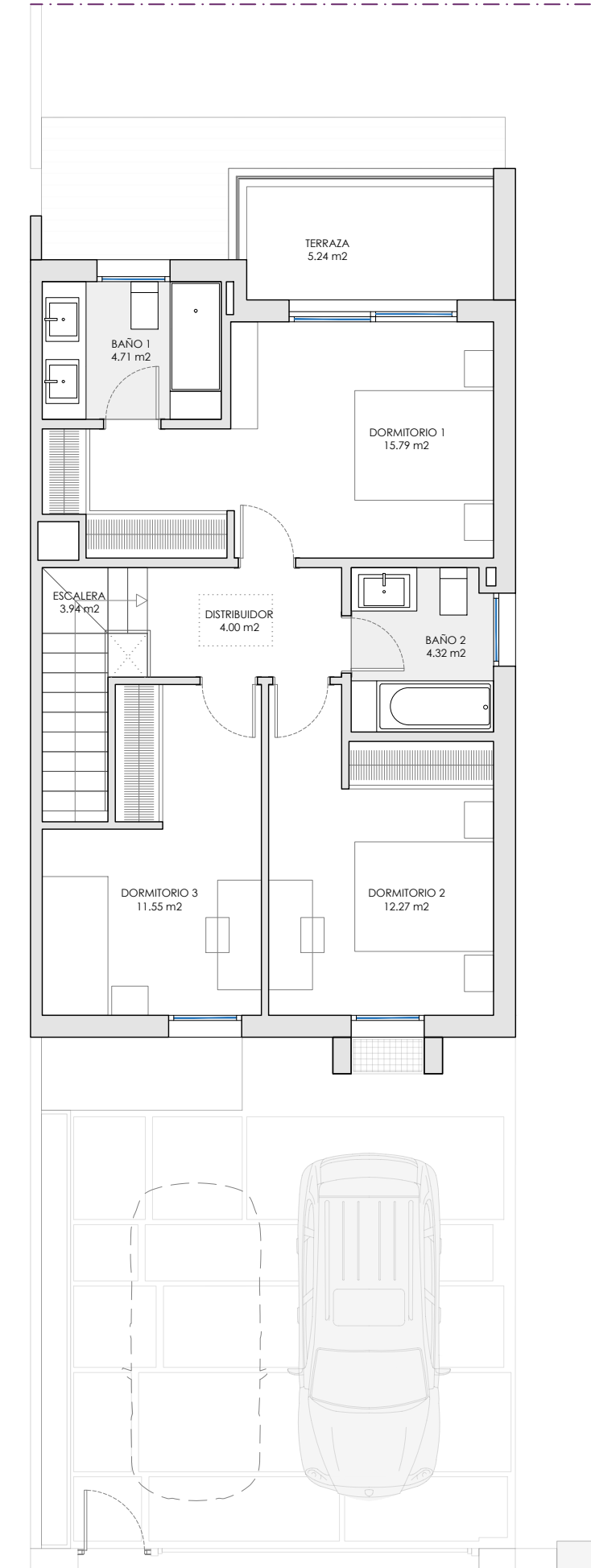
## LOCALIZACIÓN



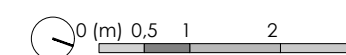
PLANTA SÓTANO



PLANTA BAJA



PLANTA PRIMERA



**brosh**  
casas que dan vida