

VT1.1A

P.01

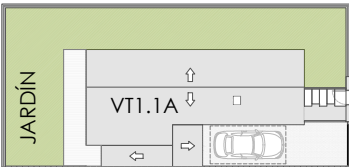
RESUMEN SUPERFICIES ÚTILES

Total superficie útil interior	115.48 m²
Total superficie útil exterior	31.21 m²
Total superficie útil vivienda	146.69 m²

RESUMEN SUPERFICIES CONSTRUIDAS

Total superficie construida interior	144.10 m²
Total superficie construida exterior	36.60 m²
Total accesos y aparcamiento exterior	34.13 m²
Total superficie construida vivienda	214.83 m²

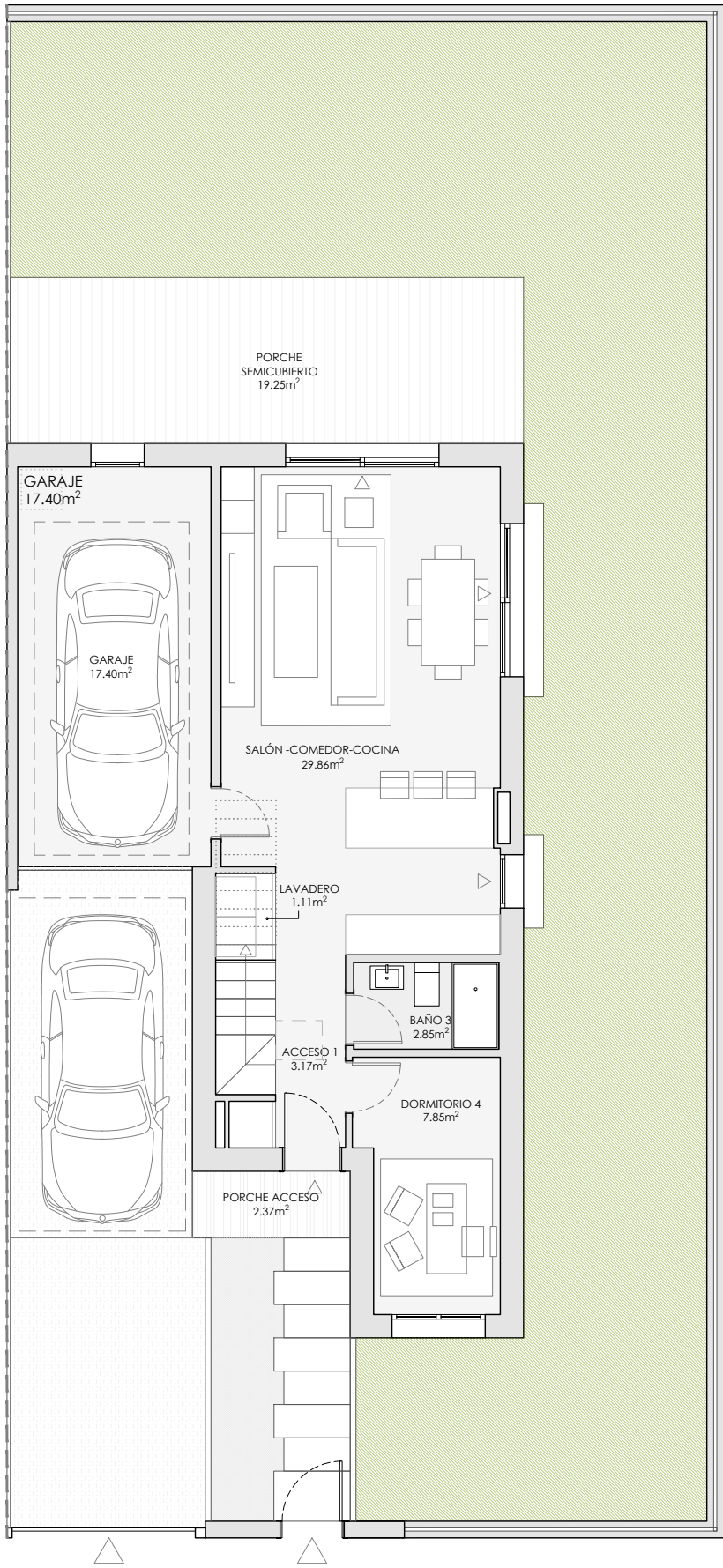
Jardín	108.45 m²
TOTAL PARCELA	247.25 m²



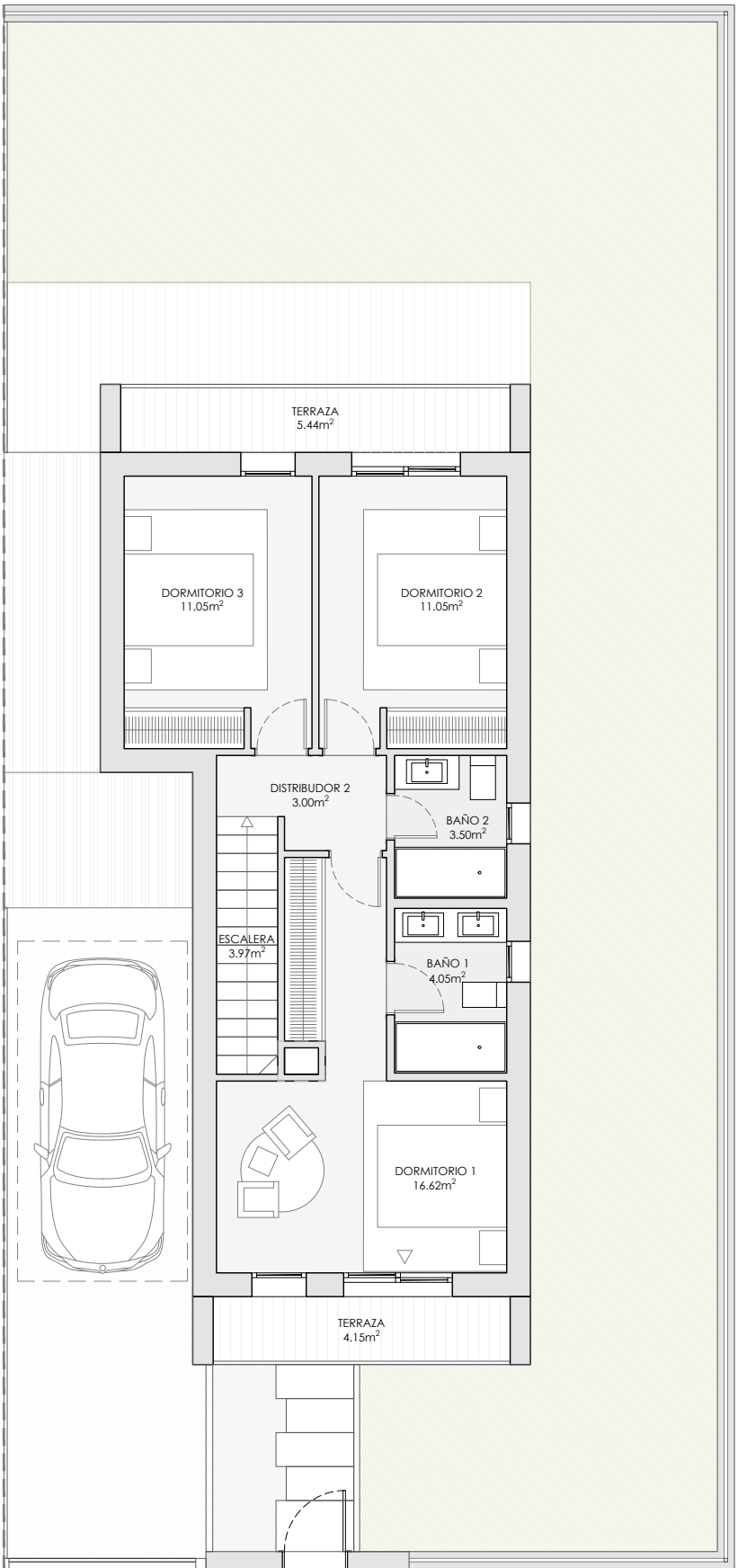
LOCALIZACIÓN



brosh
casas que dan vida



PLANTA BAJA



PLANTA PRIMERA

