

ADOSADO 21

Villa del mar

VT3.2

3 dormitorios

RESUMEN SUPERFICIES ÚTILES

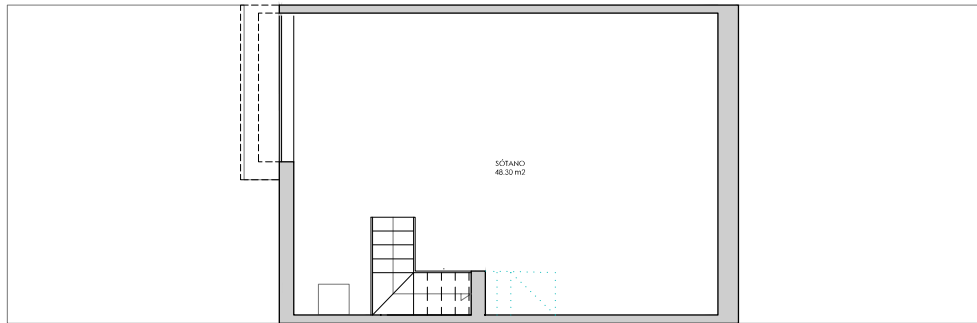
Total superficie útil interior	141.50 m ²
Total superficie útil exterior	66.20 m ²
Total superficie útil vivienda	207.70 m²

RESUMEN SUPERFICIES CONSTRUIDAS

Total superficie construida interior	172.82 m ²
Total superficie construida exterior	69.61 m ²
Total superficie construida con comunes	243.28 m²

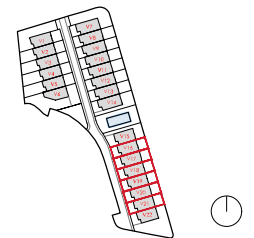
SUPERFICIES SEGÚN DECRETO BOJA 218/2005

Superficie útil BOJA	155.65 m ²
Superficie construida BOJA	129.50 m ²

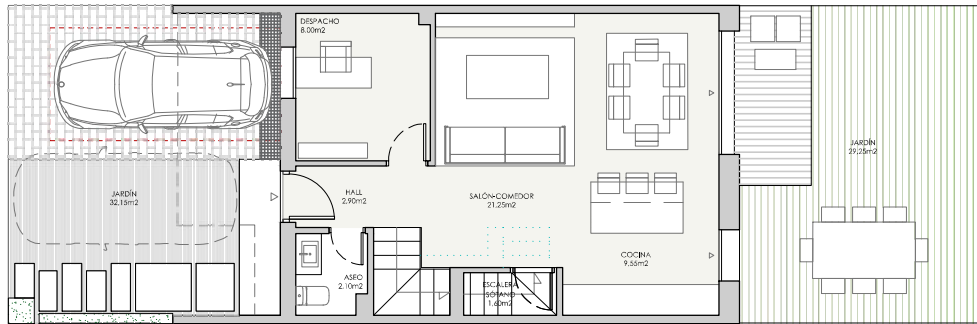


PLANTA SÓTANO

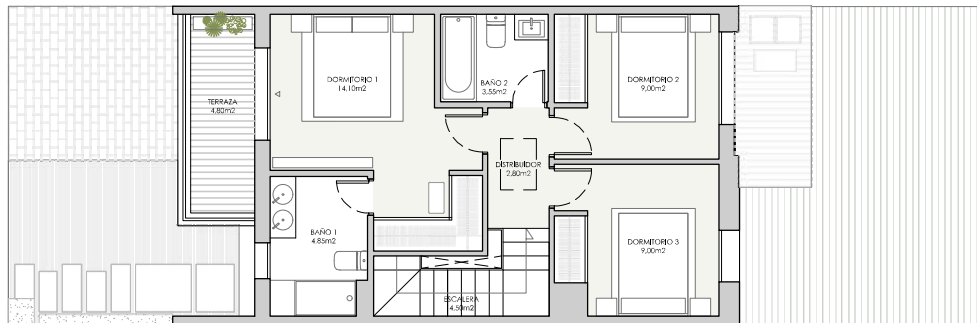
LOCALIZACIÓN



ADOSADO 21



PLANTA BAJA



PLANTA PRIMERA



Villa del mar

VT3.2

3 dormitorios

RESUMEN SUPERFICIES ÚTILES

Total superficie útil interior	141.50 m ²
Total superficie útil exterior	66.20 m ²
Total superficie útil vivienda	207.70 m²

RESUMEN SUPERFICIES CONSTRUIDAS

Total superficie construida interior	172.82 m ²
Total superficie construida exterior	69.61 m ²
Total superficie construida con comunes	243.28 m²

SUPERFICIES SEGÚN DECRETO BOJA 218/2005

Superficie útil BOJA	155.65 m ²
Superficie construida BOJA	129.50 m ²

LOCALIZACIÓN

